

ПРЕДЛОГ ПРОЕКТНА ПРОГРАМА

УРБАНИСТИЧКИ ПРОЕКТ вон опфат на
урбанистички план
Новопланиран СН10(20)кV кабелски подземен вод извод Царина
од постоечката разводна постројка Отешево на КП 2/9 во КО
Отешево до постоен столб во КО Стење, Општина Ресен

НАРАЧАТЕЛИ:

ЕВН Македонија
КЕЦ Охрид



ДАТУМ
05/2023

ТЕХНИЧКИ БРОЈ 68/23

ИЗРАБОТКА:
ЕЛЕКТРО ДИЗАЈН ДООЕЛ – Охрид

Vladimir
Stojanoski

Digitally signed by Vladimir
Stojanoski
DN: c=MK, ou=Makedonski
Telekom CA Natural Persons,
givenName=Vladimir,
sn=Stojanoski,
serialNumber=CRT3598649,
cn=Vladimir Stojanoski
Date: 2023.05.16 18:03:55 +0200

СОДРЖИНА

- ОПШТ ДЕЛ
- ТЕКСТУАЛЕН ДЕЛ
- ГРАФИЧКИ ДЕЛ

ОПШТ ДЕЛ

- Документ за регистрирана дејност
- Лиценца
- Решение за назначување на планер
- Овластување на планерот

ТЕКСТУАЛЕН ДЕЛ

1. Вовед
2. Географска местоположба на планскиот опфат
3. Граница на планскиот опфат
4. Намена
5. Цели
6. Методологија

ГРАФИЧКИ ДЕЛ

1. Ажурирана геодетска подлога со граница на плански опфат 1 :1000

Место: Општина Ресен

Нарачатели: **ЕВН Македонија
КЕЦ Охрид**



Предмет: Урбанистички проект вон опфат на урбанистички план: Новопланиран СН10(20)кV кабелски подземен вод извод Царина од постоечката разводна постројка Отешево на КП 2/9 во КО Отешево до постоен столб во КО Стење, Општина Ресен

Изработка: **ЕЛЕКТРО ДИЗАЈН ДООЕЛ – Охрид**

Работен тим: **Мирсад Реџоски, диа**
овластување бр. 0.0627
м-р Владимир Стојаноски д.е.и.
овластување бр. 4.0210

Фаза: **ПРЕДЛОГ ПРОЕКТНА ПРОГРАМА**

Технички број: **68/23**

Дата: **05/2023,**

СОДРЖИНА

- ОПШТ ДЕЛ
- ТЕКСТУАЛЕН ДЕЛ
- ГРАФИЧКИ ДЕЛ

ОПШТ ДЕЛ

- Документ за регистрирана дејност
- Лиценца
- Решение за назначување на планер
- Овластување на планерот

ТЕКСТУАЛЕН ДЕЛ

1. Вовед
2. Географска местоположба на планскиот опфат
3. Граница на планскиот опфат
4. Намена
5. Цели
6. Методологија

ГРАФИЧКИ ДЕЛ

1. Ажурирана геодетска подлога со граница на плански опфат 1 :1000

Место: Општина Ресен

Нарачатели: **ЕВН Македонија
КЕЦ Охрид**

Предмет: Урбанистички проект вон опфат на урбанистички план: **Новопланиран СН10(20)кV кабелски подземен вод извод Царина од постоечката разводна постројка Отешево на КП 2/9 во КО Отешево до постоен столб во КО Стење, Општина Ресен**

Изработка: **ЕЛЕКТРО ДИЗАЈН ДООЕЛ – Охрид**

Работен тим: Мирсад Реџоски, диа
овластување бр. 0.0627
м-р Владимир Стојаноски д.е.и.
овластување бр. 4.0210

Фаза: **ПРЕДЛОГ ПРОЕКТНА ПРОГРАМА**

Технички број: 68/23

Дата: 05/2023,

ОПШТ ДЕЛ

Број: 0809-50/155020230045123

Датум и време: 2.5.2023 г. 13:10:10

/Електронски издаден документ/

ПОТВРДА
за регистрирана дејност

ТЕКОВНИ ПОДАТОЦИ ЗА СУБЈЕКТОТ	
ЕМБС:	6807305
Назив:	Друштво за производство трговија и услуги ЕЛЕКТРО ДИЗАЈН ДООЕЛ Охрид
Седиште:	МОМЧИЛО ЈОРДАНОСКИ бр.149 ОХРИД, ОХРИД

ПОДАТОЦИ ЗА РЕГИСТРИРАНА ДЕЈНОСТ	
Предмет на работење:	Регистрирана е општа клаузула за бизнис
Приоритетна дејност/ главна приходна шифра:	71.12 - Инженерство и со него поврзано техничко советување
Други дејности во внатрешниот промет:	Нема
Евидентирани дејности во надворешниот промет:	Има
Одобренија, дозволи, лиценци, согласности:	Нема

Правна поука: Против овој реален акт може да се изјави приговор до Централниот регистар на Република Северна Македонија во рок од 8 дена од денот на приемот.



Република Северна Македонија
МИНИСТЕРСТВО ЗА ТРАНСПОРТ И ВРСКИ

Врз основа на член 38 став (1) и член 16 став (3) од Законот за градење („Службен весник на Република Македонија“ бр. 130/09, 124/10, 18/11, 36/11, 54/11, 13/12, 144/12, 25/13, 79/13, 137/13, 163/13, 27/14, 28/14, 42/14, 115/14, 149/14, 187/14, 44/15, 129/15, 217/15, 226/15, 30/16, 31/16, 39/16, 71/16, 132/16, 35/18, 64/18, 168/18 и „Службен весник на Република Северна Македонија“ 244/19, 18/20 и 279/20), Министерството за транспорт и врски издава

ЛИЦЕНЦА Б
ЗА ПРОЕКТИРАЊЕ НА ГРАДБИ ОД
ВТОРА КАТЕГОРИЈА

на

Друштво за производство трговија и услуги
ЕЛЕКТРО ДИЗАЈН ДООЕЛ Охрид

(назив, седиште, адреса и ЕМБС на правното лице)

МОМЧИЛО ЈОРДАНОВСКИ бр.149 ОХРИД, ОХРИД
ЕМБС: 6807305

ЛИЦЕНЦАТА Е СО ВАЖНОСТ ДО 05.06.2028 година

Број П.693/Б
05.06.2021. година
(ден, месец и година на издавање)



МИНИСТЕР


Благој Бочварски

Врз основа на Законот за урбанистичко планирање („Сл.весник на РСМ“ бр. 32/2020), а во врска со изработката на **Урбанистички проект вон опфат на урбанистички план : Новопланиран СН10(20)кV кабелски подземен вод извод Царина од постоечката разводна постројка Отешево на КП 2/9 во КО Отешево до постоен столб во КО Стење, Општина Ресен "Електро Дизајн" ДООЕЛ Охрид** го издава следното:

Р Е Ш Е Н И Е
за назначување планер

За изработка на проектна програма за Урбанистички проект вон опфат на урбанистички план

Новопланиран СН10(20)кV кабелски подземен вод извод Царина од постоечката разводна постројка Отешево на КП 2/9 во КО Отешево до постоен столб во КО Стење, Општина Ресен
како планер се назначува:

Мирсад Реџоски дипл. инж. арх., овластување бр. 0.0627, планер

Планерот е должен проектната програма да ја изработи согласно Законот за урбанистичко планирање („Службен весник на Република Северна Македонија“ број 32/2020), Правилникот за урбанистичко планирање („Службен весник на Република Северна Македонија“ бр. 225/2020), Правилникот за изменување и дополнување на Правилникот за урбанистичко планирање („Службен весник на Република С. Македонија“ бр. 219/21, 104/22) како и другите важечки прописи и нормативи од областа на урбанизмот.

ЕЛЕКТРО ДИЗАЈН ДООЕЛ – Охрид

Управител:

м-р Владимир Стојаноски



Република Македонија
КОМОРА НА ОВЛАСТЕНИ АРХИТЕКТИ
И ОВЛАСТЕНИ ИНЖЕНЕРИ

Врз основа на член 16 став од Законот за просторно и урбанистичко планирање („Службен весник на Република Македонија“ бр. 199 од 30.12.2014, 44/15, 193/15, 31/16, 163/16, 64/18, 168/18) Комората на овластени архитекти и овластени инженери издава

ОВЛАСТУВАЊЕ

ЗА ИЗРАБОТУВАЊЕ НА УРБАНИСТИЧКИ ПЛАНОВИ ОДНОСНО
ПЛАНЕР-ПОТПИСНИК НА ПЛАНСКА ДОКУМЕНТАЦИЈА

на

МИРСАД РЕЏОСКИ

дипломиран инженер архитект

Овластувањето е со важност до: 20.02.2024 год.

Број: **0.0627**

Издадено на: 21.02.2019 год..



Претседател на
Комората на овластени архитекти
и овластени инженери

Проф. д-р Миле Димитровски
дипл.маш.инж.

ТЕКСТУАЛЕН ДЕЛ

1. ВОВЕД

Изработката на Проектната програма е законска обврска согласно Законот за урбанистичко планирање („Сл.весник на РСМ“ бр. 32/2020).

Изработката на Урбанистички проект вон опфат на урбанистички план , се изработува врз основа на Проектна програма со која се утврдува границата и содржината на планскиот опфат.

Името на урбанистичко-планската документација е: **Урбанистички проект вон опфат на урбанистички план** : Новопланиран СН10(20)кV кабелски подземен вод извод Царина од постоечката разводна постројка Отешево на КП 2/9 во КО Отешево до постоен столб во КО Стење, Општина Ресен .

Урбанистички проект

Интерес за изработка на Урбанистичкиот проект (УП) се поведува на иницијатива на инвеститорите: ЕВН Македонија ,КЕЦ Охрид , а Општина Ресен ја спроведува постапката согласно Законот за урбанистичко планирање („Сл.весник на РСМ“ бр. 32/2020)

Со тоа треба де се овозможи стимулација на вкупниот економски развој и привлекување можни инвеститори на градбите кои имаат јасна визија на идната концепција на планското решение за планскиот опфат, неговата функционалност, диспозиција и капацитет на планираните градби на предметната локација, нивната економска оправданост, покривање со соодветна техничка документација и отпочнување на реализација на планот.

Целата оваа усогласеност со анализата која произлегува од согледувањето на сите аспекти од постојната состојба во важечките плански документи кои го третираат планскиот опфат, овозможува дефинирање на општите поставки и цели на планската програма.

2.ГЕОГРАФСКА МЕСТОПОЛОЖБА НА ПРОЕКТНИОТ ОПФАТ

Подрачјето на проектниот опфат се наоѓа во рамките во КО Стење , КО Отешево Општина Ресен .

Трасата започнува од постоечка трафостаница на КП 2/9 КО Отешево и завршува со поврзување со столб на КП 151 во КО Стење , Општина Ресен .

Геодетското одредување на подрачјето на проектниот опфат ќе биде дадено во следната табела со координати на сите негови прекршни точки:

1. X=7492005.6294 Y=4535413.8038
2. X=7491990.5787 Y=4535420.2930
3. X=7491977.0003 Y=4535431.0521
4. X=7491958.2859 Y=4535445.8635
5. X=7491944.4980 Y=4535455.2174
6. X=7491938.3719 Y=4535470.6621
7. X=7491927.8481 Y=4535485.2525
8. X=7491919.3173 Y=4535496.6601
9. X=7491908.7134 Y=4535502.0649
10. X=7491900.1808 Y=4535505.0127
11. X=7491891.3815 Y=4535507.2511
12. X=7491887.3627 Y=4535507.8368
13. X=7491880.2693 Y=4535505.5491
14. X=7491880.5762 Y=4535504.5974
15. X=7491887.4484 Y=4535506.8138
16. X=7491891.1856 Y=4535506.2691
17. X=7491899.8937 Y=4535504.0539
18. X=7491908.3212 Y=4535501.1424
19. X=7491918.6558 Y=4535495.8749
20. X=7491927.0421 Y=4535484.6605
21. X=7491937.4881 Y=4535470.1779
22. X=7491943.6820 Y=4535454.5626
23. X=7491957.6941 Y=4535445.0565
24. X=7491976.3797 Y=4535430.2679
25. X=7491990.0613 Y=4535419.4270
26. X=7492005.0509 Y=4535412.9643
27. X=7491985.7432 Y=4535385.3351

28. X=7491973.7265 Y=4535367.1465
29. X=7491964.3791 Y=4535354.8828
30. X=7491956.4077 Y=4535342.5023
31. X=7491936.8747 Y=4535311.0784
32. X=7491919.9561 Y=4535281.3071
33. X=7491909.0099 Y=4535263.1617
34. X=7491902.9562 Y=4535251.4715
35. X=7491898.4010 Y=4535237.5341
36. X=7491893.5266 Y=4535223.7747
37. X=7491890.6174 Y=4535213.8319
38. X=7491886.4175 Y=4535203.9002
39. X=7491879.5558 Y=4535182.9032
40. X=7491869.4006 Y=4535150.1578
41. X=7491857.0016 Y=4535103.2864
42. X=7491844.1386 Y=4535059.2365
43. X=7491837.1649 Y=4535048.6528
44. X=7491825.6167 Y=4535050.3152
45. X=7491789.2994 Y=4535068.9648
46. X=7491776.7818 Y=4535073.9926
47. X=7491746.8057 Y=4535096.1028
48. X=7491729.5756 Y=4535100.9513
49. X=7491729.3048 Y=4535099.9887
50. X=7491746.3590 Y=4535095.1897
51. X=7491776.2907 Y=4535073.1122
52. X=7491788.8837 Y=4535068.0541
53. X=7491825.3087 Y=4535049.3492
54. X=7491837.6507 Y=4535047.5726
55. X=7491845.0563 Y=4535058.8119
56. X=7491857.9651 Y=4535103.0183
57. X=7491870.3620 Y=4535149.8817
58. X=7491880.5087 Y=4535182.5997
59. X=7491887.3549 Y=4535203.5496
60. X=7491891.5609 Y=4535213.4957
61. X=7491894.4785 Y=4535223.4671
62. X=7491899.3477 Y=4535237.2117

63. X=7491903.8815 Y=4535251.0837
64. X=7491909.8830 Y=4535262.6730
65. X=7491920.8191 Y=4535280.8017
66. X=7491937.7344 Y=4535310.5672
67. X=7491957.2528 Y=4535341.9676
68. X=7491965.1985 Y=4535354.3081
69. X=7491974.5423 Y=4535366.5671
70. X=7491986.5703 Y=4535384.7730
71. X=7492005.9496 Y=4535412.5047
72. X=7492029.5356 Y=4535446.8021
73. X=7492057.5009 Y=4535485.8727
74. X=7492064.6766 Y=4535495.2378
75. X=7492090.4456 Y=4535528.7954
76. X=7492119.6563 Y=4535568.7065
77. X=7492133.3942 Y=4535586.9392
78. X=7492136.2335 Y=4535589.8551
79. X=7492142.0365 Y=4535597.3296
80. X=7492162.3387 Y=4535619.1399
81. X=7492182.4791 Y=4535637.3348
82. X=7492199.7732 Y=4535648.9239
83. X=7492214.8779 Y=4535658.5332
84. X=7492225.2746 Y=4535664.9834
85. X=7492232.7418 Y=4535668.5838
86. X=7492240.4886 Y=4535671.3047
87. X=7492246.9613 Y=4535671.1025
88. X=7492281.7779 Y=4535675.8913
89. X=7492293.9108 Y=4535676.8152
90. X=7492314.2057 Y=4535675.5750
91. X=7492324.9262 Y=4535678.3768
92. X=7492341.1381 Y=4535685.0861
93. X=7492363.6601 Y=4535696.8284
94. X=7492377.3438 Y=4535702.2004
95. X=7492402.8734 Y=4535711.8490
96. X=7492429.6688 Y=4535732.2954
97. X=7492446.1226 Y=4535738.3293

98.	X=7492471.7434	Y=4535746.9723
99.	X=7492496.5434	Y=4535755.2875
100.	X=7492511.4681	Y=4535759.5486
101.	X=7492534.2483	Y=4535775.5982
102.	X=7492558.4635	Y=4535796.8532
103.	X=7492580.1582	Y=4535825.0725
104.	X=7492605.2200	Y=4535835.8057
105.	X=7492635.6904	Y=4535856.4838
106.	X=7492654.9929	Y=4535875.9520
107.	X=7492678.8117	Y=4535895.1892
108.	X=7492692.5305	Y=4535907.2889
109.	X=7492711.6874	Y=4535920.8692
110.	X=7492723.0227	Y=4535938.7631
111.	X=7492731.3919	Y=4535957.5642
112.	X=7492747.8798	Y=4535977.1065
113.	X=7492755.1040	Y=4535984.4273
114.	X=7492763.8032	Y=4535992.4045
115.	X=7492770.7589	Y=4536001.5248
116.	X=7492779.5179	Y=4536010.2777
117.	X=7492780.7482	Y=4536016.4247
118.	X=7492786.4070	Y=4536023.3923
119.	X=7492793.3854	Y=4536034.7917
120.	X=7492799.2009	Y=4536045.7008
121.	X=7492804.7784	Y=4536054.4157
122.	X=7492812.0788	Y=4536062.1275
123.	X=7492816.9925	Y=4536066.2194
124.	X=7492824.5714	Y=4536075.5329
125.	X=7492831.6690	Y=4536083.7522
126.	X=7492840.5666	Y=4536099.0686
127.	X=7492835.0256	Y=4536111.0506
128.	X=7492844.9105	Y=4536124.7422
129.	X=7492851.7287	Y=4536129.6721
130.	X=7492861.8291	Y=4536134.4331
131.	X=7492875.3253	Y=4536139.0771
132.	X=7492887.8379	Y=4536141.4445

133.	X=7492899.7188 Y=4536145.0794
134.	X=7492909.2755 Y=4536152.6571
135.	X=7492915.2025 Y=4536160.8658
136.	X=7492917.4981 Y=4536167.7708
137.	X=7492929.8002 Y=4536218.3839
138.	X=7492939.3092 Y=4536239.9427
139.	X=7492944.5936 Y=4536250.7072
140.	X=7492958.7272 Y=4536263.9661
141.	X=7492966.6692 Y=4536277.3522
142.	X=7492981.7822 Y=4536290.9930
143.	X=7493010.9130 Y=4536297.7361
144.	X=7493013.6582 Y=4536302.1938
145.	X=7493047.3300 Y=4536366.7653
146.	X=7493059.4728 Y=4536394.7948
147.	X=7493083.4006 Y=4536449.5408
148.	X=7493094.5028 Y=4536476.2834
149.	X=7493100.7902 Y=4536500.4883
150.	X=7493099.5006 Y=4536548.9987
151.	X=7493102.8781 Y=4536563.5060
152.	X=7493107.0868 Y=4536628.8227
153.	X=7493118.0537 Y=4536661.1546
154.	X=7493133.2226 Y=4536703.8720
155.	X=7493133.4355 Y=4536711.8293
156.	X=7493130.5472 Y=4536728.1348
157.	X=7493129.9533 Y=4536770.3538
158.	X=7493127.8043 Y=4536790.8374
159.	X=7493124.6685 Y=4536828.0943
160.	X=7493152.7613 Y=4536874.9749
161.	X=7493167.7427 Y=4536901.9548
162.	X=7493185.6917 Y=4536930.5691
163.	X=7493192.8261 Y=4536943.6288
164.	X=7493185.8165 Y=4536950.2215
165.	X=7493190.2204 Y=4536956.7471
166.	X=7493196.6159 Y=4536964.0419
167.	X=7493200.3624 Y=4536968.3021

168.	X=7493205.1848 Y=4536973.0162
169.	X=7493209.7893 Y=4536978.2260
170.	X=7493214.2511 Y=4536984.0664
171.	X=7493216.7586 Y=4536989.6713
172.	X=7493218.4047 Y=4536996.7772
173.	X=7493218.2735 Y=4537003.1361
174.	X=7493217.8197 Y=4537010.0025
175.	X=7493217.7608 Y=4537014.5949
176.	X=7493220.7616 Y=4537014.9614
177.	X=7493221.6001 Y=4537022.2329
178.	X=7493225.9805 Y=4537027.3715
179.	X=7493230.6879 Y=4537033.1208
180.	X=7493235.6304 Y=4537042.7389
181.	X=7493242.8786 Y=4537053.8543
182.	X=7493264.8576 Y=4537090.3059
183.	X=7493273.5289 Y=4537107.6658
184.	X=7493275.6845 Y=4537113.2141
185.	X=7493280.7214 Y=4537127.9486
186.	X=7493285.9846 Y=4537149.6334
187.	X=7493289.2865 Y=4537165.8687
188.	X=7493290.4812 Y=4537174.8592
189.	X=7493291.7534 Y=4537178.4655
190.	X=7493290.8607 Y=4537183.6910
191.	X=7493288.7803 Y=4537198.4967
192.	X=7493287.3845 Y=4537202.6097
193.	X=7493282.6048 Y=4537217.7212
194.	X=7493272.1575 Y=4537244.5665
195.	X=7493266.7815 Y=4537250.2494
196.	X=7493258.0720 Y=4537274.7068
197.	X=7493257.5588 Y=4537277.2076
198.	X=7493256.3037 Y=4537304.8208
199.	X=7493259.8810 Y=4537325.4487
200.	X=7493275.9826 Y=4537355.6851
201.	X=7493276.7574 Y=4537359.0415
202.	X=7493274.9580 Y=4537369.3327

203.	X=7493270.8728 Y=4537384.3013
204.	X=7493266.5934 Y=4537399.9738
205.	X=7493263.9799 Y=4537419.6227
206.	X=7493261.3045 Y=4537432.4927
207.	X=7493257.9742 Y=4537441.5271
208.	X=7493261.2254 Y=4537446.1499
209.	X=7493261.2678 Y=4537450.6804
210.	X=7493261.2675 Y=4537453.1604
211.	X=7493260.8927 Y=4537458.1342
212.	X=7493261.1614 Y=4537460.2438
213.	X=7493262.1447 Y=4537462.3805
214.	X=7493254.9698 Y=4537469.1851
215.	X=7493259.7743 Y=4537474.8180
216.	X=7493273.0594 Y=4537484.7728
217.	X=7493288.9314 Y=4537493.3190
218.	X=7493292.3723 Y=4537495.0484
219.	X=7493291.6972 Y=4537497.3282
220.	X=7493283.0655 Y=4537505.4932
221.	X=7493278.9783 Y=4537506.7143
222.	X=7493275.9533 Y=4537507.6816
223.	X=7493270.4751 Y=4537510.6884
224.	X=7493246.6060 Y=4537532.9088
225.	X=7493245.9247 Y=4537532.1768
226.	X=7493269.8849 Y=4537509.8716
227.	X=7493275.5567 Y=4537506.7586
228.	X=7493278.6829 Y=4537505.7589
229.	X=7493282.5512 Y=4537504.6032
230.	X=7493290.8147 Y=4537496.7865
231.	X=7493291.1760 Y=4537495.5664
232.	X=7493288.4697 Y=4537494.2061
233.	X=7493272.5195 Y=4537485.6178
234.	X=7493259.0856 Y=4537475.5516
235.	X=7493253.5934 Y=4537469.1123
236.	X=7493260.9368 Y=4537462.1478
237.	X=7493260.1888 Y=4537460.5224

238.	X=7493259.8879 Y=4537458.1601
239.	X=7493260.2675 Y=4537453.1227
240.	X=7493260.2678 Y=4537450.6851
241.	X=7493260.2284 Y=4537446.4705
242.	X=7493256.8545 Y=4537441.6734
243.	X=7493260.3406 Y=4537432.2164
244.	X=7493262.9934 Y=4537419.4548
245.	X=7493265.6110 Y=4537399.7752
246.	X=7493269.9081 Y=4537384.0379
247.	X=7493273.9810 Y=4537369.1145
248.	X=7493275.7375 Y=4537359.0690
249.	X=7493275.0379 Y=4537356.0386
250.	X=7493258.9231 Y=4537325.7774
251.	X=7493255.2998 Y=4537304.8843
252.	X=7493256.5634 Y=4537277.0836
253.	X=7493257.1065 Y=4537274.4373
254.	X=7493265.9102 Y=4537249.7154
255.	X=7493271.2965 Y=4537244.0215
256.	X=7493281.6612 Y=4537217.3888
257.	X=7493286.4342 Y=4537202.2982
258.	X=7493287.8031 Y=4537198.2644
259.	X=7493289.8725 Y=4537183.5372
260.	X=7493290.7239 Y=4537178.5532
261.	X=7493289.5036 Y=4537175.0939
262.	X=7493288.2997 Y=4537166.0344
263.	X=7493285.0084 Y=4537149.8510
264.	X=7493279.7604 Y=4537128.2288
265.	X=7493274.7449 Y=4537113.5570
266.	X=7493272.6136 Y=4537108.0712
267.	X=7493263.9807 Y=4537090.7883
268.	X=7493242.0314 Y=4537054.3857
269.	X=7493234.7645 Y=4537043.2419
270.	X=7493229.8469 Y=4537033.6723
271.	X=7493225.2131 Y=4537028.0127
272.	X=7493220.6416 Y=4537022.6499

273.	X=7493219.8584 Y=4537015.8586
274.	X=7493216.7494 Y=4537015.4788
275.	X=7493216.8201 Y=4537009.9631
276.	X=7493217.2742 Y=4537003.0928
277.	X=7493217.4023 Y=4536996.8813
278.	X=7493215.8063 Y=4536989.9913
279.	X=7493213.3858 Y=4536984.5810
280.	X=7493209.0163 Y=4536978.8615
281.	X=7493204.4597 Y=4536973.7057
282.	X=7493199.6364 Y=4536968.9908
283.	X=7493195.8645 Y=4536964.7017
284.	X=7493189.4268 Y=4536957.3589
285.	X=7493184.5118 Y=4536950.0758
286.	X=7493191.5780 Y=4536943.4299
287.	X=7493184.8286 Y=4536931.0749
288.	X=7493166.8814 Y=4536902.4636
289.	X=7493151.8951 Y=4536875.4747
290.	X=7493123.6450 Y=4536828.3318
291.	X=7493126.8087 Y=4536790.7433
292.	X=7493128.9540 Y=4536770.2945
293.	X=7493129.5484 Y=4536728.0400
294.	X=7493132.4331 Y=4536711.7547
295.	X=7493132.2272 Y=4536704.0572
296.	X=7493117.1090 Y=4536661.4825
297.	X=7493106.0974 Y=4536629.0189
298.	X=7493101.8855 Y=4536563.6525
299.	X=7493098.4975 Y=4536549.1004
300.	X=7493099.7868 Y=4536500.6029
301.	X=7493093.5525 Y=4536476.6024
302.	X=7493082.4806 Y=4536449.9328
303.	X=7493058.5559 Y=4536395.1938
304.	X=7493046.4267 Y=4536367.1958
305.	X=7493012.7880 Y=4536302.6878
306.	X=7493010.2806 Y=4536298.6161
307.	X=7492981.3044 Y=4536291.9088

308.	X=7492965.8866 Y=4536277.9929
309.	X=7492957.9395 Y=4536264.5983
310.	X=7492943.7763 Y=4536251.3117
311.	X=7492938.4025 Y=4536240.3650
312.	X=7492928.8495 Y=4536218.7063
313.	X=7492916.5361 Y=4536168.0471
314.	X=7492914.3019 Y=4536161.3269
315.	X=7492908.5458 Y=4536153.3547
316.	X=7492899.2455 Y=4536145.9803
317.	X=7492887.5979 Y=4536142.4168
318.	X=7492875.0684 Y=4536140.0462
319.	X=7492861.4521 Y=4536135.3609
320.	X=7492851.2182 Y=4536130.5370
321.	X=7492844.1940 Y=4536125.4581
322.	X=7492833.8725 Y=4536111.1618
323.	X=7492839.4406 Y=4536099.1211
324.	X=7492830.8512 Y=4536084.3352
325.	X=7492823.8050 Y=4536076.1754
326.	X=7492816.2780 Y=4536066.9258
327.	X=7492811.3933 Y=4536062.8581
328.	X=7492803.9871 Y=4536055.0345
329.	X=7492798.3372 Y=4536046.2063
330.	X=7492792.5170 Y=4536035.2884
331.	X=7492785.5888 Y=4536023.9711
332.	X=7492779.8162 Y=4536016.8633
333.	X=7492778.5968 Y=4536010.7710
334.	X=7492770.0045 Y=4536002.1847
335.	X=7492763.0619 Y=4535993.0815
336.	X=7492754.4098 Y=4535985.1475
337.	X=7492747.1406 Y=4535977.7811
338.	X=7492730.5361 Y=4535958.1005
339.	X=7492722.1388 Y=4535939.2365
340.	X=7492710.9482 Y=4535921.5710
341.	X=7492691.9089 Y=4535908.0740
342.	X=7492678.1665 Y=4535895.9535

343.	X=7492654.3216 Y=4535876.6952
344.	X=7492635.0486 Y=4535857.2568
345.	X=7492604.7380 Y=4535836.6871
346.	X=7492579.5245 Y=4535825.8889
347.	X=7492557.7303 Y=4535797.5403
348.	X=7492533.6288 Y=4535776.3850
349.	X=7492511.0306 Y=4535760.4637
350.	X=7492496.2471 Y=4535756.2428
351.	X=7492471.4246 Y=4535747.9201
352.	X=7492445.7906 Y=4535739.2727
353.	X=7492429.1824 Y=4535733.1821
354.	X=7492402.3830 Y=4535712.7327
355.	X=7492376.9843 Y=4535703.1335
356.	X=7492363.2450 Y=4535697.7398
357.	X=7492340.7150 Y=4535685.9933
358.	X=7492324.6070 Y=4535679.3270
359.	X=7492314.1074 Y=4535676.5829
360.	X=7492293.9033 Y=4535677.8175
361.	X=7492281.6717 Y=4535676.8861
362.	X=7492246.9084 Y=4535672.1047
363.	X=7492240.3333 Y=4535672.3100
364.	X=7492232.3578 Y=4535669.5088
365.	X=7492224.7925 Y=4535665.8611
366.	X=7492214.3460 Y=4535659.3799
367.	X=7492199.2264 Y=4535649.7612
368.	X=7492181.8624 Y=4535638.1253
369.	X=7492161.6362 Y=4535619.8529
370.	X=7492141.2741 Y=4535597.9782
371.	X=7492135.4780 Y=4535590.5126
372.	X=7492132.6336 Y=4535587.5915
373.	X=7492118.8535 Y=4535569.3027
374.	X=7492089.6454 Y=4535529.3953
375.	X=7492063.8831 Y=4535495.8464
376.	X=7492056.6973 Y=4535486.4679
377.	X=7492028.7170 Y=4535447.3765

Предвидено е да се изгради Новопланиран кабелски вод составен од систем на три едножилни кабли тип NA2XS(F)2Y 3x(1x240 mm²) .

Широчина на проектниот опфатот планиран за подземниот вод е 1 м¹

Површината на проектен опфат изнесува 3481,683 м².

3.ГРАНИЦА НА ПЛАНСКИОТ ОПФАТ

Изработката на Урбанистички проект вон опфат на урбанистички план Новопланиран СН10(20)кV кабелски подземен вод извод Царина од постоечката разводна постројка Отешево на КП 2/9 во КО Отешево до постоеен столб во КО Стење, Општина Ресен ќе се изработи за проектен опфат согласно ажурираната геодетска подлога, која е составен дел на оваа Проектна програма .

4.НАМЕНА

Предмет на УП е урбанизација во рамки на границата на планскиот опфат, имајќи ја притоа предвид крајната цел – поставување на нова енергетска инфраструктура заради пренос на електрична енергија со што би се подобрило напојувањето со електрична енергија на потрошувачите во тој реон и ќе се овозможи подобрување на економскиот развојот во Општината.

Во Урбанистичкиот проект треба да се предвидат следните класа на намени и поединечни намени:

Од класата на намени - **Е** се предвидува:

- **Е1 – Сообраќајни, линиски и др .инфраструктури :**
 - **Е1.8 – Инфраструктури за пренос на електрична енергија /подземен кабелски вод/**

Компатибилните класи на намени ќе бидат дефинирани согласно Правилникот за урбанистичко планирање („Службен весник на Република Северна Македонија” бр. 225/2020)

Максималното учество на комплементарните, компатибилните и алтернативни намени ќе се дефинираат согласно член 80 од Правилникот за урбанистичко планирање („Службен весник на Република Северна Македонија” бр. 225/2020). Овој Урбанистички проект ќе биде основа за изработка на Основни проекти со кој ќе се дефинираат потребните градби на парцелите, внатрешните сообраќајници и потребната инфраструктура.

Во просторот утврден со градежни линии ќе биде дозволено поставување површини за градење на градби.

При изработка на Урбанистичкиот проект, ќе се дефинираат процентите на изграденост на парцелите, земајќи ги во предвид важечките стандарди и нормативи за урбанистичко планирање.

5. ЦЕЛИ

Проектната програма како основна цел ги има зацртано насоките на идниот просторен развој со создавање услови за планирање на организиран простор со предвидените намени, одредување на класата на намена на градежните парцели со комплементарните, компатибилните и алтернативни намени.

Целта на овој проект е поставување на нова енергетска инфраструктура заради пренос на електрична енергија со што би се подобрило напојувањето со електрична енергија на потрошувачите во тој реон и ќе се овозможи подобрување на економскиот развојот во Општината.

Урбанистичкиот проект, како развоен документ, има крајна цел преку:

- рационално користење на земјиштето;
- максимално вклопување на инфраструктурата и објектите со теренот;
- оформување препознатлива амбиентална целина;
- почитување и валоризација на културното и градителското наследство;
- вградување на заштитни мерки; почитување на законските прописи, стандарди и нормативи во планирањето

Урбанистички проект вон опфат на урбанистички план како плански документ од пониско ниво да биде усогласен со добиените Услови за планирање на просторот кои произлегуваат од просторниот план на РМ.

6.МЕТОДОЛОГИЈА

Основа за изработка на, Новопланиран СН10(20)кV кабелски подземен вод извод Царина од постоечката разводна постројка Отешево на КП 2/9 во КО Отешево до постоен столб во КО Стење, Општина Ресен се следните документи:

- Условите за планирање на просторот кои произлегуваат од Просторниот план на Република Македонија, ;
- Ажурираната геодетска подлога; и
- Проектната програма за изработка на УП.

Урбанистичкиот проект ќе се изработи согласно методологијата пропишана во важечката законска и подзаконска регулатива:

- Законот за урбанистичко планирање („Сл.весник на РСМ“ бр. 32/2020),
- Правилникот за урбанистичко планирање („Службен весник на Република С. Македонија” бр. 225/2020),
- Правилникот за изменување и дополнување на Правилникот за урбанистичко планирање („Службен весник на Република С. Македонија” бр. 219/21,104/22),
- Законот за градење (Сл. Весник на РМ број 70/13, 79/13, 137/13, 163/13, 27/14, 28/14, 42/14, 115/14, 149/14, 187/14, 44/15, 129/15, 217/15, 30/16, 31/16, 39/16, 71/16, 132/16,35/18,64/18 и Сл.весник на РС Македонија бр.244/19,18/20, 279/20),
- Законот за енергетика (Сл. Весник на РМ број 96/18, Сл. Весник на РСМ број 96/19)
- други важечки прописи и нормативи од областа на урбанизмот.

Изработил,

ЕЛЕКТРО ДИЗАЈН ДООЕЛ – Охрид

ГРАФИЧКИ ДЕЛ

ЛЕГЕНДА

КАТАСТАРСКА ГРАНИЦА	КАТАСТАРСКИ ПАРЦЕЛИ
ПОСТОЕЧКИ ОБЈЕКТИ	НОВИ ОБЈЕКТИ
БАНДЕРА	КАНДЕЛАБРИ
БЕТОНСКИ СТОЛБ	ШАХТА
ВЕНТИЛ ЗА ВОДА	ТРАФОСТАНИЦА
НОВИ ОБЈЕКТИ	ИСПУСТ
ПЕШАЧКА ПАТЕКА	АСФАЛТЕН ПРИСТАПЕН ПАТ
ЗЕМЈЕН ПАТ	АСФАЛТЕН ПАТ
ОГРАДА	ГРАНИЦА ПОМЕГУ КАТАСТАРСКИТЕ ОПШТИНИ
СНИМЕНИ ДЕТАЛНИ ТОЧКИ	КОТИ НА ДЕТАЛНИ ТОЧКИ
ДЕЦИМЕТАРСКА МРЕЖА	

Почетна точка од "ТС Отешево" на КП 2/9 КО
Отешево на новопланиран СН 10(20)кV кабелски вод

7493000

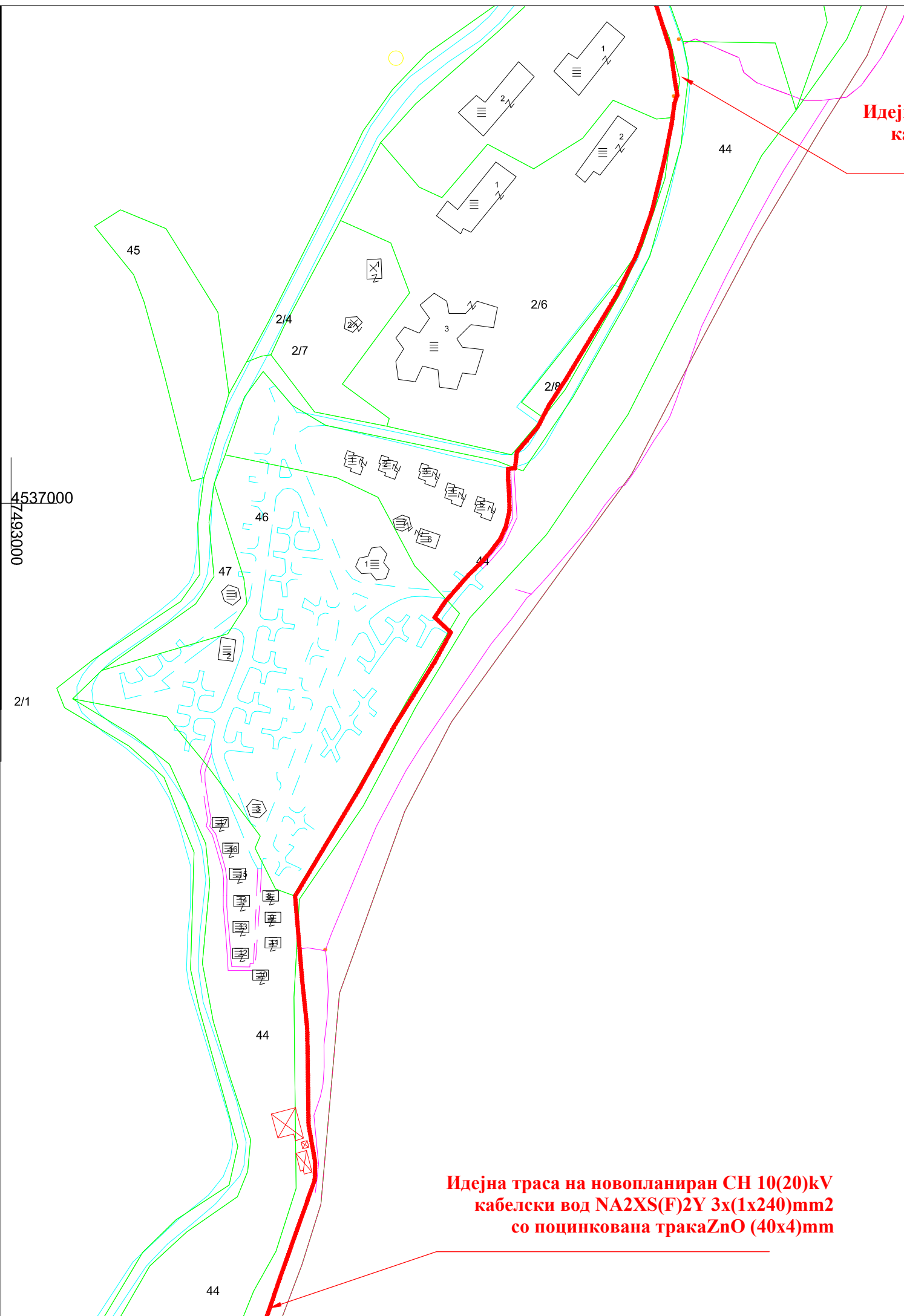
Идејна траса на новопланиран СН 10(20)кV
кабелски вод NA2XS(F)2Y 3x(1x240)mm²
со поцинкована трака ZnO (40x4)mm

<p>--- ЛИНИЈА НА КАБЛОВСКИ ПРИКЛУЧЕН ВОД L= 3481.683 m</p> <p>■■■■ ЛИНИЈА НА ПРОЕКТЕН ОПФАТ P= 3481.683 m²</p>		
ИМЕ НА ЛОКАЦИЈАТА: КО Отешево, КО Стенје општина Ресен	НАРАЧАТЕЛ: ЕВН Македонија АД - Скопје, КЕЦ Охрид	EVN
ОПШТИ ПОДАТОЦИ	ИЗРАБОТИЛ: Електро дизајн ДООЕЛ, Охрид ул. "Момчило Јорданоски" бр.149, Охрид Лиценца бр П.693/Б	ЕЛЕКТРО ДИЗАЈН
проектант : м-р Владимир Стојаноски, дипл.ел.инж. Свластување бр.: 4.0210	Урбанистички проект за: Новопланиран СН 10(20)кV подземен кабелски вод извод Царина од постоечка разводна постројка на КП2/9 КО Отешево до постоечки столб КО Стенје општина Ресен	
проектант планер: Мирсад Реџоски дипл.инж.арх. Свластување бр.: 0.0627	документациона основа	ИМЕ НА ЦРТЕЖОТ: АЖУРИРАНА ГЕОДЕТСКА ПОДЛОГА СО НАНЕСЕН ПРОЕКТЕН ОПФАТ И ЛИНИЈА НА КАБЕЛСКИ ПОДЗЕМЕН ВОД
соработник:	големина: 420/297	ЛИСТ: 02/1
вид на проект : Урбанистички проект	дата: Мај 2023	размер: 1:2000

ЛЕГЕНДА

КП.0000	КАТАСТАРСКА ГРАНИЦА
	КАТАСТАРСКИ ПАРЦЕЛИ
	ПОСТОЕЧКИ ОБЈЕКТИ
	НОВИ ОБЈЕКТИ
	БАНДЕРА
	КАНДЕЛАБРИ
	БЕТОНСКИ СТОЛБ
	ШАХТА
	ВЕНТИЛ ЗА ВОДА
	ТРАФОСТАНИЦА
	НОВИ ОБЈЕКТИ
	ИСПУСТ
	ПЕШАЧКА ПАТЕКА
	АСФАЛТЕН ПРИСТАПЕН ПАТ
	ЗЕМЈЕН ПАТ
	АСФАЛТЕН ПАТ
	ОГРАДА
	ГРАНИЦА ПОМЕГУ КАТАСТАРСКИТЕ ОПШТИНИ
	ПОСТОЕЧКА ПОЗИЦИЈА НА ТРАСА НА ЛОКАЛНА КАБЛОВСКА РЕДОВНА
ДТ.000	СНИМЕНИ ДЕТАЛНИ ТОЧКИ
000	КОТИ НА ДЕТАЛНИ ТОЧКИ
	ДЕЦИМЕТАРСКА МРЕЖА

**Идејна траса на новопланиран СН 10(20)kV
кабелски вод NA2XS(F)2Y 3x(1x240)mm²
со поцинкована трака ZnO (40x4)mm**

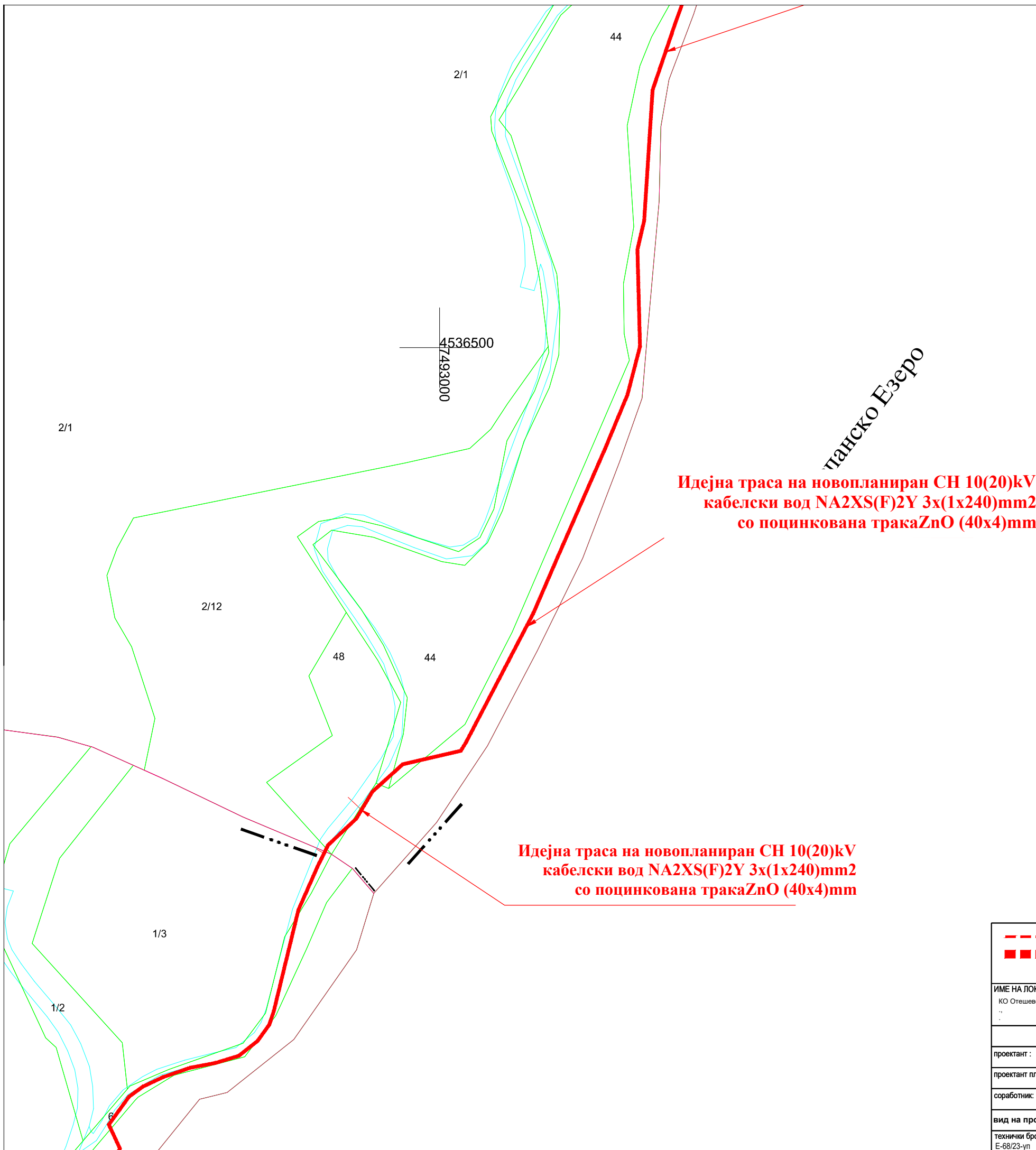


**Идејна траса на новопланиран СН 10(20)kV
кабелски вод NA2XS(F)2Y 3x(1x240)mm²
со поцинкована трака ZnO (40x4)mm**

	ЛИНИЈА НА КАБЛОВСКИ ПРИКЛУЧЕН ВОД L= 3481.683 m	
	ЛИНИЈА НА ПРОЕКТЕН ОПФАТ P= 3481.683 m ²	
ИМЕ НА ЛОКАЦИЈАТА: КО Отешево, КО Стење општина Ресен	НАРАЧАТЕЛ: ЕВН Македонија АД - Скопје, КЕЦ Охрид	EVN
ОПШТИ ПОДАТОЦИ	ИЗРАБОТИЛ: Електро дизајн ДООЕЛ, Охрид ул. „Момчило Јорданоски“ бр.149, Охрид Лиценца бр П.693/Б	ЕЛЕКТРО ДИЗАЈН
проектант : м-р Владимир Стојаноски, дипл.ел.инж. Овластување бр.: 4.0210	Урбанистички проект за: Новопланиран СН 10(20)kV подземен кабелски вод извод Царина од постоечка разводна постројка на КП2/9 КО Отешево до постоечки столб КО Стење општина Ресен	
проектант планер: Мирсад Реџоски дипл.инж.арх. Овластување бр.: 0.0627	документациона основа	ИМЕ НА ЦРТЕЖОТ: АЖУРИРАНА ГЕОДЕТСКА ПОДЛОГА СО НАНЕСЕН ПРОЕКТЕН ОПФАТ И ЛИНИЈА НА КАБЕЛСКИ ПОДЗЕМЕН ВОД
соработник:	големина: 420/297	ЛИСТ: 02/2
вид на проект : Урбанистички проект	дата: Мај 2023	размер: 1:2000

ЛЕГЕНДА

КП.0000	КАТАСТАРСКА ГРАНИЦА
	КАТАСТАРСКИ ПАРЦЕЛИ
	ПОСТОЕЧКИ ОБЈЕКТИ
	НОВИ ОБЈЕКТИ
	БАНДЕРА
	КАНДЕЛАБРИ
	БЕТОНСКИ СТОЛБ
	ШАХТА
	ВЕНТИЛ ЗА ВОДА
	ТРАФОСТАНИЦА
	НОВИ ОБЈЕКТИ
	ИСПУСТ
	ПЕШАЧКА ПАТЕКА
	АСФАЛТЕН ПРИСТАПЕН ПАТ
	ЗЕМЈЕН ПАТ
	АСФАЛТЕН ПАТ
	ОГРАДА
	ГРАНИЦА ПОМЕГУ КАТАСТАРСКИТЕ ОПШТИНИ
	ПОСТОЕЧКА ПОЗИЦИЈА НА ТРАСА НА ЛОКАЛНА КАБЛОВСКА ТЕЛЕВИЗИЈА
ДТ.000	СНИМЕНИ ДЕТАЛНИ ТОЧКИ
000	КОТИ НА ДЕТАЛНИ ТОЧКИ
	ДЕЦИМЕТАРСКА МРЕЖА



Идејна траса на новопланиран СН 10(20)kV кабелски вод NA2XS(F)2Y 3x(1x240)mm2 со поцинкована трака ZnO (40x4)mm

Идејна траса на новопланиран СН 10(20)kV кабелски вод NA2XS(F)2Y 3x(1x240)mm2 со поцинкована трака ZnO (40x4)mm

	ЛИНИЈА НА КАБЛОВСКИ ПРИКЛУЧЕН ВОД L= 3481.683 m		
	ЛИНИЈА НА ПРОЕКТЕН ОПФАТ P= 3481.683 m2		
ИМЕ НА ЛОКАЦИЈАТА: КО Оташево, КО Стенје општина Ресен		НАРАЧАТЕЛ: ЕВН Македонија АД - Скопје, КЕЦ Охрид	
ОПШТИ ПОДАТОЦИ		ИЗРАБОТИЛ: Електро дизајн ДООЕЛ, Охрид ул. „Момчило Јорданоски“ бр.149, Охрид Лиценца бр П.693/Б	
проектант :	м-р Владимир Стојаноски, дипл.ел.инж. Овластување бр.: 4.0210	Урбанистички проект за: Новопланиран СН 10(20)kV подземен кабелски вод извод Царина од постоечка разводна постројка на КП2/9 КО Оташево до постоечки столб КО Стенје општина Ресен	
проектант планер:	Мирсад Реџоски дипл.инж.арх. Овластување бр.: 0.0627	документациона основа	ИМЕ НА ЦРТЕЖОТ: АЖУРИРАНА ГЕОДЕТСКА ПОДЛОГА СО НАНЕСЕН ПРОЕКТЕН ОПФАТ И ЛИНИЈА НА КАБЕЛСКИ ПОДЗЕМЕН ВОД
соработник:		големина: 420/297	ЛИСТ: 02/3
вид на проект :	Урбанистички проект	размер: 1:2000	
технички број: E-68/23-уп	дата: Мај 2023		

ЛЕГЕНДА

КП.0000	КАТАСТАРСКА ГРАНИЦА
	КАТАСТАРСКИ ПАРЦЕЛИ
	ПОСТОЕЧКИ ОБЈЕКТИ
	НОВИ ОБЈЕКТИ
	БАНДЕРА
	КАНДЕЛАБРИ
	БЕТОНСКИ СТОЛБ
	ШАХТА
	ВЕНТИЛ ЗА ВОДА
	ТРАФОСТАНИЦА
	НОВИ ОБЈЕКТИ
	ИСПУСТ
	ПЕШАЧКА ПАТЕКА
	АСФАЛТЕН ПРИСТАПЕН ПАТ
	ЗЕМЈЕН ПАТ
	АСФАЛТЕН ПАТ
	ОГРАДА
	ГРАНИЦА ПОМЕГУ КАТАСТАРСКИТЕ ОПШТИНИ
	ПОСТОЕЧКА ПОЗЕМНА ТРАСА НА ЛОКАЛНА КАБЛОВСКА СЕТОВНИЦА
ДТ.000	СНИМЕНИ ДЕТАЛНИ ТОЧКИ
000	КОТИНА ДЕТАЛНИ ТОЧКИ
	ДЕЦИМЕТАРСКА МРЕЖА

**Идејна траса на новопланиран СН 10(20)kV
кабелски вод NA2XS(F)2Y 3x(1x240)mm²
со поцинкована трака ZnO (40x4)mm**

Преспанско Езеро

	ЛИНИЈА НА КАБЛОВСКИ ПРИКЛУЧЕН ВОД L= 3481.683 m		
	ЛИНИЈА НА ПРОЕКТЕН ОПФАТ P= 3481.683 m ²		
ИМЕ НА ЛОКАЦИЈАТА: КО Отешево, КО Стење општина Ресен		НАРАЧАТЕЛ: ЕВН Македонија АД - Скопје, КЕЦ Охрид	EVN
ОПШТИ ПОДАТОЦИ		ИЗРАБОТИЛ: Електро дизајн ДООЕЛ, Охрид ул. „Момчило Јорданоски“ бр.149, Охрид Лиценца бр П.693/Б	ЕЛЕКТРО ДИЗАЈН
проектант :	м-р Владимир Стојаноски, дипл.ел.инж. Овластување бр.: 4.0210	Урбанистички проект за: Новопланиран СН 10(20)kV подземен кабелски вод извод Царина од постоечка разводна постројка на КП2/9 КО Отешево до постоечки столб КО Стење општина Ресен	
проектант планер:	Мирсад Реџоски дипл.инж.арх. Овластување бр.: 0.0627	документациона основа	ИМЕ НА ЦРТЕЖОТ: АЖУРИРАНА ГЕОДЕТСКА ПОДЛОГА СО НАНЕСЕН ПРОЕКТЕН ОПФАТ И ЛИНИЈА НА КАБЕЛСКИ ПОДЗЕМЕН ВОД
соработник:		големина: 420/297	ЛИСТ: 02/4
вид на проект :	Урбанистички проект	размер: 1:2000	
технички број:	дата: Мај 2023		

ЛЕГЕНДА

КП.0000	КАТАСТАРСКА ГРАНИЦА
	КАТАСТАРСКИ ПАРЦЕЛИ
	ПОСТОЕЧКИ ОБЈЕКТИ
	НОВИ ОБЈЕКТИ
	БАНДЕРА
	КАНДЕЛАБРИ
	БЕТОНСКИ СТОЛБ
	ШАХТА
	ВЕНТИЛ ЗА ВОДА
	ТРАФОСТАНИЦА
	НОВИ ОБЈЕКТИ
	ИСПУСТ
	ПЕШАЧКА ПАТЕКА
	АСФАЛТЕН ПРИСТАПЕН ПАТ
	ЗЕМЈЕН ПАТ
	АСФАЛТЕН ПАТ
	ОГРАДА
	ГРАНИЦА ПОМЕЃУ КАТАСТАРСКИТЕ ОПШТИНИ
	ПОСТОЕЧКА ПОЗИЦИЈА НА ТРАСА НА ЛОКАЛНА КАБЛОВСКА ТЕЛЕВИЗИЈА
ДТ.000	СНИМЕНИ ДЕТАЛНИ ТОЧКИ
000	КОТИ НА ДЕТАЛНИ ТОЧКИ
	ДЕЦИМЕТАРСКА МРЕЖА

Меѓу точка до ТС на новопланиран СН 10(20)кV кабелски вод на КП 36 КО Стење

Идејна траса на новопланиран СН 10(20)кV кабелски вод NA2XS(F)2Y 3x(1x240)mm² со поцинкована трака ZnO (40x4)mm

Точка до "ТС Млин Царина" на новопланиран СН 10(20)кV кабелски вод на КП 151 КО Стење

		ЛИНИЈА НА КАБЛОВСКИ ПРИКЛУЧЕН ВОД L= 3481.683 m
		ЛИНИЈА НА ПРОЕКТЕН ОПФАТ P= 3481.683 m ²
ИМЕ НА ЛОКАЦИЈАТА: КО Отешево, КО Стење општина Ресен		НАРАЧАТЕЛ: ЕВН Македонија АД - Скопје, КЕЦ Охрид
ОПШТИ ПОДАТОЦИ		ИЗРАБОТИЛ: Електро дизајн ДООЕЛ, Охрид ул. "Момчило Јорданоски" бр.149, Охрид Лиценца бр П.693/Б
проектант :	м-р Владимир Стојаноски, дипл.ел.инж. Овластување бр.: 4.0210	
проектант планер:	Мирсад Реџоски дипл.инж.арх. Овластување бр.: 0.0627	
соработник:		
вид на проект :	Урбанистички проект	
технички број:	дата: Мај 2023	документациона основа големина: 420/297 размер: 1:2000
		ИМЕ НА ЦРТЕЖОТ: АЖУРИРАНА ГЕОДЕТСКА ПОДЛОГА СО НАНЕСЕН ПРОЕКТЕН ОПФАТ И ЛИНИЈА НА КАБЕЛСКИ ПОДЗЕМЕН ВОД
		ЛИСТ: 02/5