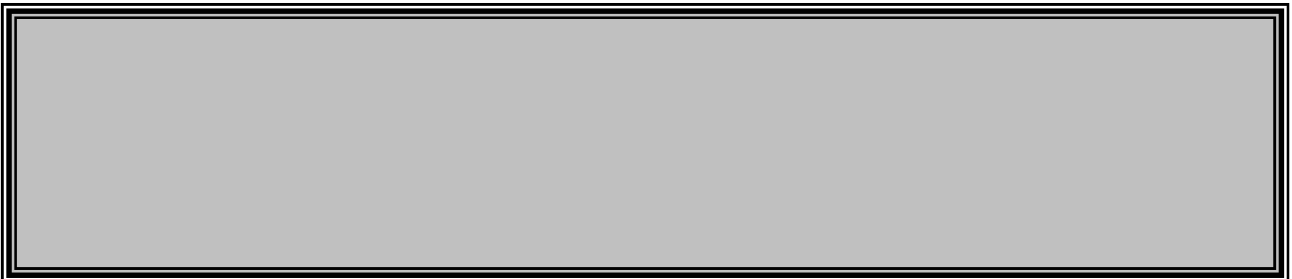




-

26.12.2018
.18 53

. 047/551- 483



1.

(„ ” 50 1 3 71 1 ” 3
O .5/02) („ .7/2010,
13/2013, 8/2015 11/2015)

2019

2018 ,
26.12.2018 .

.09-2542/1
26.12.2018

..

.5/2002 .) 36, 1, 2 (28 1 .61/2004, 96/2004, 67/2007, 156/2009, 47/2011 192/2015), (23- , 26.12.2018 , :

Б У Џ Е Т

на Општина РЕСЕН за 2019 година

1. Општ дел

Член 1

Буџетот на Општината **РЕСЕН** за **2019** година, се состои од :

I. Вкупни приходи	325.052.567
<hr/>	
Даночни приходи	65.845.054
Неданочни приходи	9.937.000
Капитални приходи	9.720.000
Приходи од дотации	137.129.908
Приходи од трансфери	94.286.324
Приходи од донации	8.134.281
II. Вкупни расходи	354.647.405
<hr/>	
Од утврдени намени	354.247.405
Расходи од резерви	400.000
III. Дефицит	-29.594.838
<hr/>	
IV. Финансирање	29.594.838
<hr/>	
Прилив	29.594.838
Домаш.задолжувања	29.594.838
Странски заеми	0
Одлив	0
Отплата на главница	0
<hr/>	

Член 2

Приходите на Буџетот по видови на приходи се утврдени во билансот на приходи, а расходите по основни намени се утврдени во билансот на расходи и тоа како што следува :

BI LANS NA PRI HODI

Ni vo na: Stavka

		297.115.217	174.421.378	5.367.000	137.129.908	8.134.281	29.594.838	354.647.405
Kategorija Stavka	O P I S	Predhoden buxet	B U X E T					Vкупni pri hodi
			Buxet	Pri hodi od samof i nan. akti vnosti	Pri hodi od dotaci i	Pri hodi od donaci i	Pri hodi od kredi ti	
71	DANO^NI PRI HODI	59.066.000	65.845.054	0	0	0	0	65.845.054
711	Danok od dohod, od dobi vka i od kapi tal ni dobi vki	3.570.000	2.920.000	0	0	0	0	2.920.000
713	Danoci na i mot	25.950.000	30.000.000	0	0	0	0	30.000.000
717	Danoci na speci f i ~ni usl ugi	27.386.000	30.298.354	0	0	0	0	30.298.354
718	Taksi na kori stewe i l i dozvol i za vr{ ewe na dejnost	2.160.000	2.626.700	0	0	0	0	2.626.700
72	NEDANO^NI PRI HODI	7.317.200	4.570.000	5.367.000	0	0	0	9.937.000
722	Gl obi ,sudski i admi ni strati vni taksi	1.600.000	2.010.000	0	0	0	0	2.010.000
723	Taksi i nadomestoci	4.755.200	400.000	5.355.000	0	0	0	5.755.000
724	Drugi vl adi ni usl ugi	50.000	50.000	0	0	0	0	50.000
725	Drugi nedano~ni pri hodi	912.000	2.110.000	12.000	0	0	0	2.122.000
73	KAPI TALNI PRI HODI	9.320.000	9.720.000	0	0	0	0	9.720.000
731	Proda` bana kapi tal ni sredstva	0	60.000	0	0	0	0	60.000
733	Proda` bana zemji [te i nemateri jal ni vl o` uvawa	9.320.000	9.660.000	0	0	0	0	9.660.000
74	TRANSFERI I DONACI I	221.412.017	94.286.324	0	137.129.908	8.134.281	0	239.550.513
741	Transf eri od drugi ni voa na vl ast	197.753.840	94.286.324	0	137.129.908	0	0	231.416.232
742	Donaci i od stranstvo	22.868.177	0	0	0	7.919.580	0	7.919.580
744	Tekovni donaci i	790.000	0	0	0	214.701	0	214.701
75	DOMA{ NO ZADOL@UVAWE	0	0	0	0	0	29.594.838	29.594.838
754	Drugo doma{ no zadol` uvawe	0	0	0	0	0	29.594.838	29.594.838

BI LANS NA RASHODI

Ni vo na: Stavka

		297.115.217	174.421.378	5.367.000	137.129.908	8.134.281	29.594.838	354.647.405
Kategorija Stavka	O P I S	Predhodni buxet	B U X E T					Vkupni rashodi
			Buxet	Rashodi od samof i nan. akti vnosti	Rashodi od dotaci i	Rashodi od donaci i	Rashodi od kredi ti	
40	PLATI I NADOMESTOCI	151.657.120	51.185.123	0	115.869.536	0	0	167.054.659
401	Osnovni pl ati	107.880.432	28.958.000	0	84.417.249	0	0	113.375.249
402	Pri donesi za soci jal no osi guruvawe	40.399.688	10.598.700	0	31.452.287	0	0	42.050.987
404	Nadomestoci	3.377.000	11.628.423	0	0	0	0	11.628.423
41	REZERVI I NEDEFI NI RANI RASHODI	600.000	400.000	0	0	0	0	400.000
412	Postojana rezerva (nepredvi d i vi rashodi)	300.000	300.000	0	0	0	0	300.000
413	Tekovni rezervi (raznovi dni rashodi)	300.000	100.000	0	0	0	0	100.000
42	STOKI I USLUGI	73.710.568	60.816.880	4.779.500	19.980.872	5.931.825	0	91.509.077
420	Patni i dnevni rashodi	1.462.710	821.823	245.600	32.000	38.754	0	1.138.177
421	Komunal ni usl ugi , greewe, komuni kaci ja i transport	22.467.970	25.162.420	544.900	11.007.000	329.180	0	37.043.500
423	Materijal i i si ten i inventar	4.646.767	5.203.899	2.278.100	793.000	846.280	0	9.121.279
424	Popravki i tekovno odr` uvawe	11.333.493	7.924.651	492.500	1.068.459	0	0	9.485.610
425	Dogovorni usl ugi	19.382.907	10.341.026	799.400	6.730.000	3.870.391	0	21.740.817
426	Drugi tekovni rashodi	11.406.721	7.799.375	419.000	350.413	847.220	0	9.416.008
427	Pri vremeni vrabotuvawa	3.010.000	3.563.686	0	0	0	0	3.563.686
45	KAMATNI PLA]AWA	0	123.244	0	0	0	0	123.244
452	Kamatni pl a}awa kon doma{ ni kredi tori	0	123.244	0	0	0	0	123.244
46	SUBVENCII I TRANSFERI	10.823.307	6.681.521	20.000	1.279.500	0	0	7.981.021
461	Subvenci i za javni pretpri jati ja	1.000.000	5.000	0	0	0	0	5.000
463	Transferi do nevl adi ni organi zaci i	4.650.000	2.784.586	0	0	0	0	2.784.586
464	Razni transferi	5.173.307	3.891.935	20.000	1.279.500	0	0	5.191.435
47	SOCI JALNI BENEFICI I	350.000	450.000	0	0	0	0	450.000
471	Soci jal ni nadomestoci	350.000	450.000	0	0	0	0	450.000
48	KAPITALNI RASHODI	59.974.222	54.764.610	567.500	0	2.202.456	29.594.838	87.129.404
480	Kupuvawe na oprema i ma{ i ni	1.625.600	1.509.016	483.000	0	714.456	0	2.706.472
481	Grade` ni objekti	10.500	0	10.500	0	0	0	10.500
482	Drugi grade` ni objekti	57.412.622	48.677.510	0	0	738.000	29.594.838	79.010.348
483	Kupuvawe na mebel	81.500	30.000	23.000	0	0	0	53.000

485 Vlo`uvawa i nefinansi ski sredstva	644.000	4.537.021	51.000	0	0	0	4.588.021
486 Kupuvawe na vozi la	200.000	11.063	0	0	750.000	0	761.063

2

BI LANS NA KAPITALNI RASHODI

Ni vo na: Stavka

59.774.222 54.764.610 567.500 0 2.202.456 29.594.838 87.129.404

Kategorija Stavka	O P I S	Predhodni buxet	B U X E T					Vkupni rashodi
			Buxet	Rashodi od samofin. aktivnosti	Rashodi od dotaci i	Rashodi od donaci i	Rashodi od kredi ti	
48	KAPITALNI RASHODI	59.774.222	54.764.610	567.500	0	2.202.456	29.594.838	87.129.404
480	Kupovawe na oprema i ma{ i ni	1.625.600	1.509.016	483.000	0	714.456	0	2.706.472
481	Grade` ni objekti	10.500	0	10.500	0	0	0	10.500
482	Drugi grade` ni objekti	57.212.622	48.677.510	0	0	738.000	29.594.838	79.010.348
483	Kupovawe na mebel	81.500	30.000	23.000	0	0	0	53.000
485	Vl o` uvawa i nef i nansi ski sredstva	644.000	4.537.021	51.000	0	0	0	4.588.021
486	Kupovawe na vozi l a	200.000	11.063	0	0	750.000	0	761.063

BI LANS NA TEKOVNO-OPERATIVNI RASHODI

Ni vo na: Stavka

		237.090.995	119.656.768	4.799.500	137.129.908	5.931.825	0	267.518.001
Kategorija Stavka	O P I S	Predhodni buxet	B U X E T					Vkupni rashodi
			Buxet	Rashodi od samofinanciranih aktivnosti	Rashodi od dotacij	Rashodi od donacij	Rashodi od kreditov	
40	PLATI I NADOMESTOCI	151.657.120	51.185.123	0	115.869.536	0	0	167.054.659
401	Osnovni plati	107.880.432	28.958.000	0	84.417.249	0	0	113.375.249
402	Pri donesih za socialno osiguruvawe	40.399.688	10.598.700	0	31.452.287	0	0	42.050.987
404	Nadomestoci	3.377.000	11.628.423	0	0	0	0	11.628.423
41	REZERVE I NEDEFINIRANI RASHODI	600.000	400.000	0	0	0	0	400.000
412	Postojana rezerva (nepredvidivi rashodi)	300.000	300.000	0	0	0	0	300.000
413	Tekovni rezervi (raznovidni rashodi)	300.000	100.000	0	0	0	0	100.000
42	STOKI I USLUGI	73.660.568	60.816.880	4.779.500	19.980.872	5.931.825	0	91.509.077
420	Patni i dnevni rashodi	1.462.710	821.823	245.600	32.000	38.754	0	1.138.177
421	Komunalni uslugi, greewe, komuni kacija i transport	22.467.970	25.162.420	544.900	11.007.000	329.180	0	37.043.500
423	Materijali i siten inventar	4.646.767	5.203.899	2.278.100	793.000	846.280	0	9.121.279
424	Popravki i tekovno odr`uvawe	11.333.493	7.924.651	492.500	1.068.459	0	0	9.485.610
425	Dogovorni uslugi	19.332.907	10.341.026	799.400	6.730.000	3.870.391	0	21.740.817
426	Drugi tekovni rashodi	11.406.721	7.799.375	419.000	350.413	847.220	0	9.416.008
427	Pri vremeni vrabotuvawa	3.010.000	3.563.686	0	0	0	0	3.563.686
45	KAMATNI PLA}AWA	0	123.244	0	0	0	0	123.244
452	Kamatni plawa kon doma}ni kreditov	0	123.244	0	0	0	0	123.244
46	SUBVENCII I TRANSFERI	10.823.307	6.681.521	20.000	1.279.500	0	0	7.981.021
461	Subvencii za javni pretpri jati ja	1.000.000	5.000	0	0	0	0	5.000
463	Transferi do nevladinih organizacij	4.650.000	2.784.586	0	0	0	0	2.784.586
464	Razni transferi	5.173.307	3.891.935	20.000	1.279.500	0	0	5.191.435
47	SOCIALNI BENEFICI I	350.000	450.000	0	0	0	0	450.000
471	Socialni nadomestoci	350.000	450.000	0	0	0	0	450.000

BUXETSKI RASHODI PO FUNKCI I NA ELS

Ni vo na: STAVKA

		174.421.378	5.367.000	137.129.908	8.134.281	29.594.838	354.647.405
Fun.sta. Fun.kod	O P I S	B U X E T					
		Buxet	Samof i nan. akti vnosti	Dotaci i	Donaci i	Kredi ti	VKUPNO
701	OP[TI JAVNI SLU@BI	125.227.886	0	0	0	0	125.227.886
7011	I ZVT[NI I ZAKONODAVNI ORGANI , FI NANSI SKI I FI SKALNI RABOTI , NADVORE[NI RABOTI	124.227.886	0	0	0	0	124.227.886
7013	OP[TI USLUGI	1.000.000	0	0	0	0	1.000.000
702	ODBRANA	100.000	0	0	0	0	100.000
7022	CI VI LNA ODBRANA	100.000	0	0	0	0	100.000
703	JAVEN RED I MI R	1.113.000	0	4.939.000	0	0	6.052.000
7032	PROTI VPO@ARNI USLUGI	1.113.000	0	4.939.000	0	0	6.052.000
704	EKONOMSKI RABOTI	17.790.000	0	0	0	29.594.838	47.384.838
7044	RUDARSTVO, ZANAET^I STVO I GRADE@NI [TVO	4.290.000	0	0	0	0	4.290.000
7045	TRANSPORT	13.320.000	0	0	0	29.594.838	42.914.838
7047	OSTANATI I NDUSTRI I	180.000	0	0	0	0	180.000
705	ZA[TI TA NA @I VOTNA SREDI NA	3.200.000	0	0	7.384.126	0	10.584.126
7051	UPRAVUVAVE SO OTPADOCI TE	350.000	0	0	0	0	350.000
7052	UPRAVUVAVE SO OTPADNI VODI	2.300.000	0	0	0	0	2.300.000
7056	ZA[TI TA NA @I VOTNA SREDI NA	550.000	0	0	7.384.126	0	7.934.126
706	@I VEALI [TA I RAZVOJ NA ZAEDNI CATA	21.860.492	0	0	0	0	21.860.492
7062	RAZVOJ NA ZAEDNI CATA	6.829.896	0	0	0	0	6.829.896
7063	VODOSNABDUVAWE	3.166.756	0	0	0	0	3.166.756
7064	OSVETLUVAVE NA ULI CI	11.353.840	0	0	0	0	11.353.840
7066	DRUGI @I VEALI [TA I RAZVOJ NA ZAEDNI CATA	510.000	0	0	0	0	510.000
708	REKREACI JA, KULTURA I RELI GI JA	3.710.000	250.000	3.421.908	0	0	7.381.908
7081	SPORTSKI I REKREATI VNI USLUGI	1.100.000	0	0	0	0	1.100.000
7082	USLUGI ZA KULTURA	2.610.000	250.000	3.421.908	0	0	6.281.908
709	OBRAZOVANI E	1.410.000	4.570.000	128.769.000	750.155	0	135.499.155
7091	PEDAGO[KO I OSNOVNO OBRAZOVANI E	210.000	3.250.000	102.569.000	214.701	0	106.243.701
7092	SREDNO OBRAZOVANI E	1.200.000	1.320.000	26.200.000	535.454	0	29.255.454
710	SOCI JALNA ZA[TI TA	10.000	547.000	0	0	0	557.000
7109	DRUGA SOCI JALNA ZA[TI TA	10.000	547.000	0	0	0	557.000

BUXETSKI RASHODI PO FUNKCI I NA ELS

Ni vo na: STAVKA

174.421.378 5.367.000 137.129.908 8.134.281 29.594.838 354.647.405

Fun.sta. Fun.kod	O P I S	B U X E T				
		Buxet	Samof i nan. akti vnosti	Dotaci i	Donaci i	Kredi ti

FUNKCI ONALNI RASHODI

Ni vo na: POTPROGRAMI

		174.421.378	5.367.000	137.129.908	8.134.281	29.594.838	354.647.405
		B U X E T					
Fun.kod Potpr.	O P I S	Buxet	Samof i nan. akti vnosti	Dotaci i	Donaci i	Kredi ti	VKUPNO
7011	I ZVT[NI I ZAKONODAVNI ORGANI , FI NANSI SKI I FI SKALNI RABOTI , NADVORE[NI RABOTI	124.227.886	0	0	0	0	124.227.886
A00	SOVET NA OP[TI NA	3.250.000	0	0	0	0	3.250.000
A30	PODMI RUVAWE NA DOSPEANI , A NENAPLATENI OBVRSKI	50.405.942	0	0	0	0	50.405.942
D00	GRADONA^ALNI K	1.260.700	0	0	0	0	1.260.700
D10	MESNA SAMOUPRAVA	70.000	0	0	0	0	70.000
DA0	MESNA SAMOUPRAVA(KAPI TALNI PROEKTI)	200.000	0	0	0	0	200.000
E00	OP[TI NSKA ADMI NI STRACI JA	68.871.244	0	0	0	0	68.871.244
EA0	KAPI TALNI TRO[OCI NA OP[TI NA	170.000	0	0	0	0	170.000
7013	OP[TI USLUGI	1.000.000	0	0	0	0	1.000.000
M00	PREKUGRANI ^NA SORABOTKA	1.000.000	0	0	0	0	1.000.000
7022	CI VI LNA ODBRANA	100.000	0	0	0	0	100.000
Q00	ZA[TI TA I SPASUVAWE	100.000	0	0	0	0	100.000
QA0	ZA[TI TA I SPASUVAWE(KAPTALNI TRO[OCI)	0	0	0	0	0	0
7032	PROTI VPO@ARNI USLUGI	1.113.000	0	4.939.000	0	0	6.052.000
W00	PROTI VPO@ARNA ZA[TI TA	1.113.000	0	4.939.000	0	0	6.052.000
7044	RUDARSTVO, ZANAET^I STVO I GRADE@NI [TVO	4.290.000	0	0	0	0	4.290.000
F20	UREDUVAVE NA GRADE@NO ZEMJI [TE	960.000	0	0	0	0	960.000
FA0	UREDUVAVE NA GRADE@NO ZEMJI [TE (KAPI TALNI TRO[OCI)	3.330.000	0	0	0	0	3.330.000
7045	TRANSPORT	13.320.000	0	0	0	29.594.838	42.914.838
J60	ODR@UVAWE I ZA[TI TA NA LOKALNI PATI [TA, ULI CI I REGULI RAWE NA RE@I M NA SOOBRAKAJOT	3.000.000	0	0	0	0	3.000.000
J90	ODR@UVAWE NA PROSTORI ZA PARKI RAWE	90.000	0	0	0	0	90.000
JD0	I ZGRADBA I REKONSTRUKCI JA NA LOKALNI PATI [TA I ULI CI	9.900.000	0	0	0	29594838	39.494.838
JE0	I ZGRADBA NA PROSTOR ZA PARKI RAWE	30.000	0	0	0	0	30.000
JF0	I ZGRADBA NA SOOBRAKAJNA SI GNALI ZACI JA	300.000	0	0	0	0	300.000
7047	OSTANATI I INDUSTRI I	180.000	0	0	0	0	180.000
G20	POTTI KNUVAWE NA RAZVOJOT NA TURI ZMOT	180.000	0	0	0	0	180.000
7051	UPRAVUVAWE SO OTPADOCI TE	350.000	0	0	0	0	350.000
J40	JAVNA ^I STOTA	350.000	0	0	0	0	350.000
7052	UPRAVUVAWE SO OTPADNI VODI	2.300.000	0	0	0	0	2.300.000
J10	I ZGRADBA NA SI STEMI ZA ODVEDUVAVE I PRE^I STUVAWE NA OTPADNI VODI	2.300.000	0	0	0	0	2.300.000
7056	ZA[TI TA NA @I VOTNA SREDI NA	550.000	0	0	7.384.126	0	7.934.126

FUNKCI ONALNI RASHODI

Ni vo na: POTPROGRAMI

		174.421.378	5.367.000	137.129.908	8.134.281	29.594.838	354.647.405
Fun.kod Potpr.	O P I S	B U X E T					
		Buxet	Samof i nan. akti vnosti	Dotaci i	Donaci i	Kredi ti	VKUPNO
J70	ODR@UVAWE I KORI STEWE NA PARKOVI I ZELENI LO	50.000	0	0	0	0	50.000
R10	Za[TI TA NA @I VOTNA SREDI NA I PRI RODA	350.000	0	0	2.219.153	0	2.569.153
RA0	Za[TI TA NA @I VOTNA SREDI NA I PRI RODA (KAPI TALNI RASHODI)	150.000	0	0	1.263.640	0	1.413.640
RAA	Za[ti ta na ` i votna sredi na-Restavraci ja na ekosi stemot na Prespansko Ezero	0	0	0	1.779.583	0	1.779.583
RAB	Za[ti ta na ` i votna sredi na-Pomal ku otpad	0	0	0	2.121.750	0	2.121.750
7062	RAZVOJ NA ZAEDNI CATA	6.829.896	0	0	0	0	6.829.896
F10	URBANI STI ^KO PLANI RAWE	1.339.896	0	0	0	0	1.339.896
F30	UREDUVAWE NA PROSTOR VO RURALNI PODRA^JA	80.000	0	0	0	0	80.000
FD0	UREDUVAWE NA PROSTOR VO RURALNI PODRA^JA (KAPI TALNI TRO[OCI)	3.600.000	0	0	0	0	3.600.000
G10	PODDR[KA NA LOKALNI OT EKONOMSKI RAZVOJ	1.230.000	0	0	0	0	1.230.000
GD0	PROEKTI ZA ENERGETSKA EFI KASNOST	300.000	0	0	0	0	300.000
J00	ODR@UVAWE NA URBANA OPREMA	50.000	0	0	0	0	50.000
JN0	URBANA OPREMA (KAPI TALNI RASHODI)	230.000	0	0	0	0	230.000
7063	VODOSNABDUVAWE	3.166.756	0	0	0	0	3.166.756
JG0	I ZGRADBA NA SI STEMI ZA VODOSNABDUVAWE	3.166.756	0	0	0	0	3.166.756
7064	OSVETLUVAWE NA ULI CI	11.353.840	0	0	0	0	11.353.840
J30	JAVNO OSVETLUVAWE	5.250.000	0	0	0	0	5.250.000
JA0	I ZGRADBA NA JAVNO OSVETLUVAWE	6.103.840	0	0	0	0	6.103.840
7066	DRUGI @I VEALI [TA I RAZVOJ NA ZAEDNI CATA	510.000	0	0	0	0	510.000
J80	DRUGI KOMUNALNI USLUGI	510.000	0	0	0	0	510.000
7081	SPORTSKI I REKREATI VNI USLUGI	1.100.000	0	0	0	0	1.100.000
L00	SPORT I REKREACI JA	1.000.000	0	0	0	0	1.000.000
LA0	SPORT I REKREACI JA (KAPI TALNI TRO[OCI)	100.000	0	0	0	0	100.000
7082	USLUGI ZA KULTURA	2.610.000	250.000	3.421.908	0	0	6.281.908
K10	BI BLI OTEKARSTVO	0	0	320.000	0	0	320.000
K20	MUZI ^KA I SCENSKO - UMETNI ^KA DEJNOST	0	250.000	2.781.908	0	0	3.031.908
K30	MUZEJSKA I KI NOTE^NA DEJNOST	0	0	320.000	0	0	320.000
K40	KULTURNI MANI FESTACI I I TVORE[TVO	2.490.000	0	0	0	0	2.490.000
KA0	KULTURNI MANI FESTACI I I TVORE[TVO (KAPI TALNI TRO[OCI)	120.000	0	0	0	0	120.000
7091	PEDAGO[KO I OSNOVNO OBRAZOVANI E	210.000	3.250.000	102.569.000	214.701	0	106.243.701
N10	OSNOVNO OBRAZOVANI E	110.000	605.000	91.869.000	214.701	0	92.798.701

FUNKCI ONALNI RASHODI

Ni vo na: POTPROGRAMI

		174.421.378	5.367.000	137.129.908	8.134.281	29.594.838	354.647.405
		B U X E T					
Fun.kod Potpr.	O P I S	Buxet	Samof i nan. akti vnosti	Dotaci i	Donaci i	Kredi ti	VKUPNO
NA0	KAPI TALNI RASHODI OSNOVNO OBRAZOVANI E	100.000	0	0	0	0	100.000
V10	DETSKI GRADI NKI	0	2.645.000	10.700.000	0	0	13.345.000
7092	SREDNO OBRAZOVANI E	1.200.000	1.320.000	26.200.000	535.454	0	29.255.454
N20	SREDNO OBRAZOVANI E	1.100.000	1.320.000	26.200.000	535.454	0	29.155.454
NB0	KAPI TALNI RASHODI ZA SREDNO OBRAZOVANI E	100.000	0	0	0	0	100.000
7109	DRUGA SOCI JALNA ZA[TI TA	10.000	547.000	0	0	0	557.000
VA0	KAPI TALNI RASHODI ZA DETSKI GRADI NKI	0	547.000	0	0	0	547.000
X00	RODOVA EDNAKVOST	10.000	0	0	0	0	10.000

Приходите во износ од **325052567 денари** се искажани по основни намени во билансот на приходите и расходите на Буџетот на Општината за **2019** година и се распределени по поблиски намени во посебниот дел :

POSEBEN DEL
Ni vo na: STAVKA

297.115.217 174.421.378 5.367.000 137.129.908 8.134.281 29.594.838 354.647.405

Kategorija Stavka	O P I S	Predhodni buxet	B U X E T					Vкупni rashodi
			Buxet	Rashodi od samof i nan. akti vnosti	Rashodi od dotaci i	Rashodi od donaci i	Rashodi od kredi ti	
A0	SOVET NA OP{ TI NA	3.173.000	3.250.000	0	0	0	0	3.250.000
PRI HODI :								
A00	SOVET NA OP{ TI NA	3.173.000	3.250.000	0	0	0	0	3.250.000
RASHODI :								
40	PLATI I NADOMESTOCI	2.500.000	2.780.000	0	0	0	0	2.780.000
401	Osnovni pl ati	250.000	280.000	0	0	0	0	280.000
404	Nadomestoci	2.250.000	2.500.000	0	0	0	0	2.500.000
41	REZERVI I NEDEFI NI RANI RASHODI	600.000	400.000	0	0	0	0	400.000
412	Postojana rezerva (nepredvi dl i vi rashodi)	300.000	300.000	0	0	0	0	300.000
413	Tekovni rezervi (raznovi dni rashodi)	300.000	100.000	0	0	0	0	100.000
42	STOKI I USLUGI	73.000	70.000	0	0	0	0	70.000
420	Patni i dnevni rashodi	53.000	55.000	0	0	0	0	55.000
426	Drugi tekovni rashodi	20.000	15.000	0	0	0	0	15.000
A00	SOVET NA OP{ TI NA	3.173.000	3.250.000	0	0	0	0	3.250.000
40	PLATI I NADOMESTOCI	2.500.000	2.780.000	0	0	0	0	2.780.000
401	Osnovni pl ati	250.000	280.000	0	0	0	0	280.000
404	Nadomestoci	2.250.000	2.500.000	0	0	0	0	2.500.000
41	REZERVI I NEDEFI NI RANI RASHODI	600.000	400.000	0	0	0	0	400.000
412	Postojana rezerva (nepredvi dl i vi rashodi)	300.000	300.000	0	0	0	0	300.000
413	Tekovni rezervi (raznovi dni rashodi)	300.000	100.000	0	0	0	0	100.000
42	STOKI I USLUGI	73.000	70.000	0	0	0	0	70.000
420	Patni i dnevni rashodi	53.000	55.000	0	0	0	0	55.000
426	Drugi tekovni rashodi	20.000	15.000	0	0	0	0	15.000

POSEBEN DEL

Ni vo na: STAVKA

297.115.217 174.421.378 5.367.000 137.129.908 8.134.281 29.594.838 354.647.405

Kategorija Stavka	O P I S	Predhoden buxet	B U X E T					Vkupni rashodi
			Buxet	Rashodi od samof i nan. akti vnosti	Rashodi od dotaci i	Rashodi od donaci i	Rashodi od kredi ti	
A3	PODMI RUVAWE NA DOSPEANI , A NENAPLATENI OBVRSKI	0	50.405.942	0	0	0	0	50.405.942
PRI HODI :								
A30	PODMI RUVAWE NA DOSPEANI , A NENAPLATENI OBVRSKI	0	50.405.942	0	0	0	0	50.405.942
RASHODI :								
40	PLATI I NADOMESTOCI	0	89.423	0	0	0	0	89.423
404	Nadomestoci	0	89.423	0	0	0	0	89.423
42	STOKI I USLUGI	0	25.185.984	0	0	0	0	25.185.984
420	Patni i dnevni rashodi	0	115.823	0	0	0	0	115.823
421	Komunal ni usl ugi , greewe, komuni kacija i transport	0	12.237.420	0	0	0	0	12.237.420
423	Materi jal i i si ten i nventar	0	3.835.899	0	0	0	0	3.835.899
424	Popravki i tekovno odr` uvawe	0	1.179.651	0	0	0	0	1.179.651
425	Dogovorni usl ugi	0	6.399.130	0	0	0	0	6.399.130
426	Drugi tekovni rashodi	0	1.354.375	0	0	0	0	1.354.375
427	Pri vremeni vrabotuvawa	0	63.686	0	0	0	0	63.686
46	SUBVENCII I TRANSFERI	0	566.521	0	0	0	0	566.521
463	Transf eri do nevl adi ni organi zaci i	0	524.586	0	0	0	0	524.586
464	Razni transf eri	0	41.935	0	0	0	0	41.935
48	KAPITALNI RASHODI	0	24.564.014	0	0	0	0	24.564.014
480	Kupuvawe na oprema i ma{ i ni	0	979.016	0	0	0	0	979.016
482	Drugi grade` ni objekti	0	19.896.914	0	0	0	0	19.896.914
485	VI o` uvawa i nef i nansi ski sredstva	0	3.687.021	0	0	0	0	3.687.021
486	Kupuvawe na vozi la	0	1.063	0	0	0	0	1.063

POSEBEN DEL
Ni vo na: STAVKA

297.115.217 174.421.378 5.367.000 137.129.908 8.134.281 29.594.838 354.647.405

Kategorija Stavka	O P I S	Predhoden buxet	B U X E T					Vkupni rashodi
			Buxet	Rashodi od samof i nan. akti vnosti	Rashodi od dotaci i	Rashodi od donaci i	Rashodi od kredi ti	
A30	PODMI RUVAVE NA DOSPEANI , A NENAPLATENI OBVRSKI	0	50.405.942	0	0	0	0	50.405.942
40	PLATI I NADOMESTOCI	0	89.423	0	0	0	0	89.423
404	Nadomestoci	0	89.423	0	0	0	0	89.423
42	STOKI I USLUGI	0	25.185.984	0	0	0	0	25.185.984
420	Patni i dnevni rashodi	0	115.823	0	0	0	0	115.823
421	Komunal ni usl ugi , greewe, komuni kacija i transport	0	12.237.420	0	0	0	0	12.237.420
423	Materijal i i si ten inventar	0	3.835.899	0	0	0	0	3.835.899
424	Popravki i tekovno odr` uvawe	0	1.179.651	0	0	0	0	1.179.651
425	Dogovorni usl ugi	0	6.399.130	0	0	0	0	6.399.130
426	Drugi tekovni rashodi	0	1.354.375	0	0	0	0	1.354.375
427	Pri vremeni vrabotuvawa	0	63.686	0	0	0	0	63.686
46	SUBVENCII I TRANSFERI	0	566.521	0	0	0	0	566.521
463	Transferi do nevl adini organi zaci i	0	524.586	0	0	0	0	524.586
464	Razni transferi	0	41.935	0	0	0	0	41.935
48	KAPITALNI RASHODI	0	24.564.014	0	0	0	0	24.564.014
480	Kupuvawe na oprema i ma{ i ni	0	979.016	0	0	0	0	979.016
482	Drugi grade` ni objekti	0	19.896.914	0	0	0	0	19.896.914
485	Vi o` uvawa i nef i nansi ski sredstva	0	3.687.021	0	0	0	0	3.687.021
486	Kupuvawe na vozi la	0	1.063	0	0	0	0	1.063

POSEBEN DEL
Ni vo na: STAVKA

297.115.217 174.421.378 5.367.000 137.129.908 8.134.281 29.594.838 354.647.405

Kategorija Stavka	O P I S	Predhoden buxet	B U X E T					Vkupni rashodi
			Buxet	Rashodi od samof i nan. akti vnosti	Rashodi od dotaci i	Rashodi od donaci i	Rashodi od kredi ti	
D0	GRADONA^ALNI K	1.272.700	1.260.700	0	0	0	0	1.260.700
PRI HODI :								
D00	GRADONA^ALNI K	1.272.700	1.260.700	0	0	0	0	1.260.700
RASHODI :								
40	PLATI I NADOMESTOCI	1.097.700	1.100.700	0	0	0	0	1.100.700
401	Osnovni pl ati	778.000	778.000	0	0	0	0	778.000
402	Pri donesi za soci jal no osi guruvawe	283.700	283.700	0	0	0	0	283.700
404	Nadomestoci	36.000	39.000	0	0	0	0	39.000
42	STOKI I USLUGI	175.000	160.000	0	0	0	0	160.000
420	Patni i dnevni rashodi	165.000	150.000	0	0	0	0	150.000
426	Drugi tekovni rashodi	10.000	10.000	0	0	0	0	10.000
D00	GRADONA^ALNI K	1.272.700	1.260.700	0	0	0	0	1.260.700
40	PLATI I NADOMESTOCI	1.097.700	1.100.700	0	0	0	0	1.100.700
401	Osnovni pl ati	778.000	778.000	0	0	0	0	778.000
402	Pri donesi za soci jal no osi guruvawe	283.700	283.700	0	0	0	0	283.700
404	Nadomestoci	36.000	39.000	0	0	0	0	39.000
42	STOKI I USLUGI	175.000	160.000	0	0	0	0	160.000
420	Patni i dnevni rashodi	165.000	150.000	0	0	0	0	150.000
426	Drugi tekovni rashodi	10.000	10.000	0	0	0	0	10.000

POSEBEN DEL
Ni vo na: STAVKA

297.115.217 174.421.378 5.367.000 137.129.908 8.134.281 29.594.838 354.647.405

Kategorija Stavka	O P I S	Predhodni buxet	B U X E T					Vkupni rashodi
			Buxet	Rashodi od samof i nan. akti vnosti	Rashodi od dotaci i	Rashodi od donaci i	Rashodi od kredi ti	
D1	MESNA SAMOUPRAVA	100.000	70.000	0	0	0	0	70.000
PRI HODI :								
D10	MESNA SAMOUPRAVA	100.000	70.000	0	0	0	0	70.000
RASHODI :								
42	STOKI I USLUGI	100.000	70.000	0	0	0	0	70.000
424	Popravki i tekovno odr` uvawe	40.000	30.000	0	0	0	0	30.000
425	Dogovorni usl ugi	40.000	20.000	0	0	0	0	20.000
426	Drugi tekovni rashodi	20.000	20.000	0	0	0	0	20.000
D10	MESNA SAMOUPRAVA	100.000	70.000	0	0	0	0	70.000
42	STOKI I USLUGI	100.000	70.000	0	0	0	0	70.000
424	Popravki i tekovno odr` uvawe	40.000	30.000	0	0	0	0	30.000
425	Dogovorni usl ugi	40.000	20.000	0	0	0	0	20.000
426	Drugi tekovni rashodi	20.000	20.000	0	0	0	0	20.000

POSEBEN DEL
Ni vo na: STAVKA

297.115.217 174.421.378 5.367.000 137.129.908 8.134.281 29.594.838 354.647.405

Kategorija Stavka	O P I S	Predhodni buxet	B U X E T					Vkupni rashodi
			Buxet	Rashodi od samof i nan. akti vnosti	Rashodi od dotaci i	Rashodi od donaci i	Rashodi od kredi ti	
DA	MESNA SAMOUPRAVA (KAPI TALNI PROEKTI)	450.000	200.000	0	0	0	0	200.000
PRI HODI :								
DA0	MESNA SAMOUPRAVA(KAPI TALNI PROEKTI)	450.000	200.000	0	0	0	0	200.000
RASHODI :								
48	KAPI TALNI RASHODI	450.000	200.000	0	0	0	0	200.000
	482 Drugi grade` ni objekti	450.000	200.000	0	0	0	0	200.000
DA0	MESNA SAMOUPRAVA(KAPI TALNI PROEKTI)	450.000	200.000	0	0	0	0	200.000
48	KAPI TALNI RASHODI	450.000	200.000	0	0	0	0	200.000
	482 Drugi grade` ni objekti	450.000	200.000	0	0	0	0	200.000

POSEBEN DEL
Ni vo na: STAVKA

297.115.217 174.421.378 5.367.000 137.129.908 8.134.281 29.594.838 354.647.405

Kategorija Stavka	O P I S	Predhoden buxet	B U X E T					Vkupni rashodi
			Buxet	Rashodi od samof i nan. akti vnosti	Rashodi od dotaci i	Rashodi od donaci i	Rashodi od kredi ti	
E0	OP[TI NSKA ADMI NI STRACI JA	62.180.821	68.871.244	0	0	0	0	68.871.244
PRI HODI :								
E00	OP[TI NSKA ADMI NI STRACI JA	62.180.821	68.871.244	0	0	0	0	68.871.244
RASHODI :								
40	PLATI I NADOMESTOCI	37.718.821	47.215.000	0	0	0	0	47.215.000
401	Osnovni pl ati	26.472.000	27.900.000	0	0	0	0	27.900.000
402	Pri donesi za soci jal no osi guruvawe	10.155.821	10.315.000	0	0	0	0	10.315.000
404	Nadomestoci	1.091.000	9.000.000	0	0	0	0	9.000.000
42	STOKI I USLUGI	19.152.000	17.768.000	0	0	0	0	17.768.000
420	Patni i dnevni rashodi	553.000	466.000	0	0	0	0	466.000
421	Komunal ni usl ugi , greewe, komuni kaci ja i transport	7.495.000	6.863.000	0	0	0	0	6.863.000
423	Materi jal i i si ten i nventar	1.205.000	1.113.000	0	0	0	0	1.113.000
424	Popravki i tekovno odr` uvawe	1.860.000	1.655.000	0	0	0	0	1.655.000
425	Dogovorni usl ugi	2.639.000	2.051.000	0	0	0	0	2.051.000
426	Drugi tekovni rashodi	2.550.000	2.120.000	0	0	0	0	2.120.000
427	Pri vremeni vrabotuvawa	2.850.000	3.500.000	0	0	0	0	3.500.000
45	KAMATNI PLA]AWA	0	123.244	0	0	0	0	123.244
452	Kamatni pl a}awa kon doma{ ni kredi tori	0	123.244	0	0	0	0	123.244
46	SUBVENCII I TRANSFERI	4.960.000	3.315.000	0	0	0	0	3.315.000
461	Subvenci i za javni pretpri jati ja	1.000.000	5.000	0	0	0	0	5.000
463	Transf eri do nevl adi ni organi zaci i	400.000	460.000	0	0	0	0	460.000
464	Razni transf eri	3.560.000	2.850.000	0	0	0	0	2.850.000
47	SOCI JALNI BENEFI CI I	350.000	450.000	0	0	0	0	450.000
471	Soci jal ni nadomestoci	350.000	450.000	0	0	0	0	450.000

POSEBEN DEL

Ni vo na: STAVKA

297.115.217 174.421.378 5.367.000 137.129.908 8.134.281 29.594.838 354.647.405

Kategorija Stavka	O P I S	Predhoden buxet	B U X E T					Vkupni rashodi
			Buxet	Rashodi od samofinanc. aktivnosti	Rashodi od dotacii	Rashodi od donacii	Rashodi od krediti	
E00	OP[TINSKA ADMINISTRACIJA	62.180.821	68.871.244	0	0	0	0	68.871.244
40	PLATI I NADOMESTOCI	37.718.821	47.215.000	0	0	0	0	47.215.000
401	Osnovni plati	26.472.000	27.900.000	0	0	0	0	27.900.000
402	Pri donesi za socialno osiguravawe	10.155.821	10.315.000	0	0	0	0	10.315.000
404	Nadomestoci	1.091.000	9.000.000	0	0	0	0	9.000.000
42	STOKI I USLUGI	19.152.000	17.768.000	0	0	0	0	17.768.000
420	Patni i dnevni rashodi	553.000	466.000	0	0	0	0	466.000
421	Komunalni uslugi, greewe, komunikacija i transport	7.495.000	6.863.000	0	0	0	0	6.863.000
423	Materijali i siten inventar	1.205.000	1.113.000	0	0	0	0	1.113.000
424	Popravki i tekovno odravawe	1.860.000	1.655.000	0	0	0	0	1.655.000
425	Dogovorni uslugi	2.639.000	2.051.000	0	0	0	0	2.051.000
426	Drugi tekovni rashodi	2.550.000	2.120.000	0	0	0	0	2.120.000
427	Pri vremeni vrabotuvawa	2.850.000	3.500.000	0	0	0	0	3.500.000
45	KAMATNI PLA]AWA	0	123.244	0	0	0	0	123.244
452	Kamatni plawa kon doma{ni krediti	0	123.244	0	0	0	0	123.244
46	SUBVENCII I TRANSFERI	4.960.000	3.315.000	0	0	0	0	3.315.000
461	Subvencii za javni pretprijatija	1.000.000	5.000	0	0	0	0	5.000
463	Transferi do nevladini organizacii	400.000	460.000	0	0	0	0	460.000
464	Razni transferi	3.560.000	2.850.000	0	0	0	0	2.850.000
47	SOCIALNI BENEFICI I	350.000	450.000	0	0	0	0	450.000
471	Socialni nadomestoci	350.000	450.000	0	0	0	0	450.000

POSEBEN DEL
Ni vo na: STAVKA

297.115.217 174.421.378 5.367.000 137.129.908 8.134.281 29.594.838 354.647.405

Kategorija Stavka	O P I S	Predhodni buxet	B U X E T					Vkupni rashodi
			Buxet	Rashodi od samof i nan. akti vnosti	Rashodi od dotaci i	Rashodi od donaci i	Rashodi od kredi ti	
EA	KAPI TALNI TRO[OCI NA OP[TI NA	800.000	170.000	0	0	0	0	170.000
PRI HODI :								
EA0	KAPI TALNI TRO[OCI NA OP[TI NA	800.000	170.000	0	0	0	0	170.000
RASHODI :								
48	KAPI TALNI RASHODI	800.000	170.000	0	0	0	0	170.000
480	Kupuvawe na oprema i ma{ i ni	540.000	130.000	0	0	0	0	130.000
483	Kupuvawe na mebel	60.000	30.000	0	0	0	0	30.000
486	Kupuvawe na vozi l a	200.000	10.000	0	0	0	0	10.000
EA0	KAPI TALNI TRO[OCI NA OP[TI NA	800.000	170.000	0	0	0	0	170.000
48	KAPI TALNI RASHODI	800.000	170.000	0	0	0	0	170.000
480	Kupuvawe na oprema i ma{ i ni	540.000	130.000	0	0	0	0	130.000
483	Kupuvawe na mebel	60.000	30.000	0	0	0	0	30.000
486	Kupuvawe na vozi l a	200.000	10.000	0	0	0	0	10.000

POSEBEN DEL
Ni vo na: STAVKA

297.115.217 174.421.378 5.367.000 137.129.908 8.134.281 29.594.838 354.647.405

Kategorija Stavka	O P I S	Predhodni buxet	B U X E T					Vkupni rashodi
			Buxet	Rashodi od samof i nan. akti vnosti	Rashodi od dotaci i	Rashodi od donaci i	Rashodi od kredi ti	
F1	URBANI STI ^KO PLANI RAWE	2.350.000	1.339.896	0	0	0	0	1.339.896
PRI HODI :								
F10	URBANI STI ^KO PLANI RAWE	2.350.000	1.339.896	0	0	0	0	1.339.896
RASHODI :								
42	STOKI I USLUGI	2.350.000	1.339.896	0	0	0	0	1.339.896
425	Dogovorni usl ugi	1.250.000	789.896	0	0	0	0	789.896
426	Drugi tekovni rashodi	1.100.000	550.000	0	0	0	0	550.000
F10	URBANI STI ^KO PLANI RAWE	2.350.000	1.339.896	0	0	0	0	1.339.896
42	STOKI I USLUGI	2.350.000	1.339.896	0	0	0	0	1.339.896
425	Dogovorni usl ugi	1.250.000	789.896	0	0	0	0	789.896
426	Drugi tekovni rashodi	1.100.000	550.000	0	0	0	0	550.000

POSEBEN DEL
Ni vo na: STAVKA

297.115.217 174.421.378 5.367.000 137.129.908 8.134.281 29.594.838 354.647.405

Kategorija Stavka	O P I S	Predhodni buxet	B U X E T					Vкупni rashodi
			Buxet	Rashodi od samof i nan. akti vnosti	Rashodi od dotaci i	Rashodi od donaci i	Rashodi od kredi ti	
F2	UREDUVAVE NA GRADE@NO ZEMJI [TE	1.700.000	960.000	0	0	0	0	960.000
PRI HODI :								
F20	UREDUVAVE NA GRADE@NO ZEMJI [TE	1.700.000	960.000	0	0	0	0	960.000
RASHODI :								
42	STOKI I USLUGI	1.700.000	960.000	0	0	0	0	960.000
424	Popravki i tekovno odr` uvawe	1.500.000	900.000	0	0	0	0	900.000
425	Dogovorni usl ugi	100.000	10.000	0	0	0	0	10.000
426	Drugi tekovni rashodi	100.000	50.000	0	0	0	0	50.000
F20	UREDUVAVE NA GRADE@NO ZEMJI [TE	1.700.000	960.000	0	0	0	0	960.000
42	STOKI I USLUGI	1.700.000	960.000	0	0	0	0	960.000
424	Popravki i tekovno odr` uvawe	1.500.000	900.000	0	0	0	0	900.000
425	Dogovorni usl ugi	100.000	10.000	0	0	0	0	10.000
426	Drugi tekovni rashodi	100.000	50.000	0	0	0	0	50.000

POSEBEN DEL
Ni vo na: STAVKA

297.115.217 174.421.378 5.367.000 137.129.908 8.134.281 29.594.838 354.647.405

Kategorija Stavka	O P I S	Predhoden buxet	B U X E T					Vkupni rashodi
			Buxet	Rashodi od samof i nan. akti vnosti	Rashodi od dotaci i	Rashodi od donaci i	Rashodi od kredi ti	
F3	UREDUVAWE NA PROSTOR VO RURALNI PODRA^JA	150.000	80.000	0	0	0	0	80.000
PRI HODI :								
F30	UREDUVAWE NA PROSTOR VO RURALNI PODRA^JA	150.000	80.000	0	0	0	0	80.000
RASHODI :								
42	STOKI I USLUGI	150.000	80.000	0	0	0	0	80.000
425	Dogovorni usl ugi	50.000	30.000	0	0	0	0	30.000
426	Drugi tekovni rashodi	100.000	50.000	0	0	0	0	50.000
F30	UREDUVAWE NA PROSTOR VO RURALNI PODRA^JA	150.000	80.000	0	0	0	0	80.000
42	STOKI I USLUGI	150.000	80.000	0	0	0	0	80.000
425	Dogovorni usl ugi	50.000	30.000	0	0	0	0	30.000
426	Drugi tekovni rashodi	100.000	50.000	0	0	0	0	50.000

POSEBEN DEL
Ni vo na: STAVKA

297.115.217 174.421.378 5.367.000 137.129.908 8.134.281 29.594.838 354.647.405

Kategorija Stavka	O P I S	Predhodni buxet	B U X E T					Vkupni rashodi
			Buxet	Rashodi od samof i nan. akti vnosti	Rashodi od dotaci i	Rashodi od donaci i	Rashodi od kredi ti	
FA	UREDUVAVE NA GRADE@NO ZEMJI [TE (KAPI TALNI TRO[OCI)	5.511.000	3.330.000	0	0	0	0	3.330.000
PRI HODI :								
FA0	UREDUVAVE NA GRADE@NO ZEMJI [TE (KAPI TALNI TRO[OCI)	5.511.000	3.330.000	0	0	0	0	3.330.000
RASHODI :								
48	KAPI TALNI RASHODI	5.511.000	3.330.000	0	0	0	0	3.330.000
482	Drugi grade` ni objekti	4.911.000	2.480.000	0	0	0	0	2.480.000
485	VI o` uvawa i nef i nansi ski sredstva	600.000	850.000	0	0	0	0	850.000
FA0	UREDUVAVE NA GRADE@NO ZEMJI [TE (KAPI TALNI TRO[OCI)	5.511.000	3.330.000	0	0	0	0	3.330.000
48	KAPI TALNI RASHODI	5.511.000	3.330.000	0	0	0	0	3.330.000
482	Drugi grade` ni objekti	4.911.000	2.480.000	0	0	0	0	2.480.000
485	VI o` uvawa i nef i nansi ski sredstva	600.000	850.000	0	0	0	0	850.000

POSEBEN DEL
Ni vo na: STAVKA

297.115.217 174.421.378 5.367.000 137.129.908 8.134.281 29.594.838 354.647.405

Kategorija Stavka	O P I S	Predhoden buxet	B U X E T					Vkupni rashodi
			Buxet	Rashodi od samof i nan. akti vnosti	Rashodi od dotaci i	Rashodi od donaci i	Rashodi od kredi ti	
FD	UREDVAWE NA PROSTOR VO RURALNI PODRA^JA (KAPI TALNI TRO[OCI	8.500.000	3.600.000	0	0	0	0	3.600.000
PRI HODI :								
FD0	UREDVAWE NA PROSTOR VO RURALNI PODRA^JA (KAPI TALNI TRO[OCI)	8.500.000	3.600.000	0	0	0	0	3.600.000
RASHODI :								
48	KAPI TALNI RASHODI	8.500.000	3.600.000	0	0	0	0	3.600.000
	482 Drugi grade` ni objekti	8.500.000	3.600.000	0	0	0	0	3.600.000
FD0	UREDVAWE NA PROSTOR VO RURALNI PODRA^JA (KAPI TALNI TRO[OC	8.500.000	3.600.000	0	0	0	0	3.600.000
48	KAPI TALNI RASHODI	8.500.000	3.600.000	0	0	0	0	3.600.000
	482 Drugi grade` ni objekti	8.500.000	3.600.000	0	0	0	0	3.600.000

POSEBEN DEL

Ni vo na: STAVKA

297.115.217 174.421.378 5.367.000 137.129.908 8.134.281 29.594.838 354.647.405

Kategorija Stavka	O P I S	Predhoden buxet	B U X E T					Vkupni rashodi
			Buxet	Rashodi od samof i nan. akti vnosti	Rashodi od dotaci i	Rashodi od donaci i	Rashodi od kredi ti	
G1	PODDR[KANA LOKALNI OT EKONOMSKI RAZVOJ	5.355.000	1.230.000	0	0	0	0	1.230.000
PRI HODI :								
G10	PODDR[KANA LOKALNI OT EKONOMSKI RAZVOJ	5.355.000	1.230.000	0	0	0	0	1.230.000
RASHODI :								
42	STOKI I USLUGI	2.255.000	530.000	0	0	0	0	530.000
420	Patni i dnevni rashodi	14.760	0	0	0	0	0	0
421	Komunal ni usl ugi , greewe, komuni kaci ja i transport	3.470	0	0	0	0	0	0
423	Materi jal i i si ten i nventar	12.300	0	0	0	0	0	0
425	Dogovorni usl ugi	443.970	0	0	0	0	0	0
426	Drugi tekovni rashodi	1.780.500	530.000	0	0	0	0	530.000
46	SUBVENCII I TRANSFERI	3.100.000	700.000	0	0	0	0	700.000
463	Transf eri do nevl adi ni organi zaci i	3.100.000	700.000	0	0	0	0	700.000
G10	PODDR[KANA LOKALNI OT EKONOMSKI RAZVOJ	5.355.000	1.230.000	0	0	0	0	1.230.000
42	STOKI I USLUGI	2.255.000	530.000	0	0	0	0	530.000
420	Patni i dnevni rashodi	14.760	0	0	0	0	0	0
421	Komunal ni usl ugi , greewe, komuni kaci ja i transport	3.470	0	0	0	0	0	0
423	Materi jal i i si ten i nventar	12.300	0	0	0	0	0	0
425	Dogovorni usl ugi	443.970	0	0	0	0	0	0
426	Drugi tekovni rashodi	1.780.500	530.000	0	0	0	0	530.000
46	SUBVENCII I TRANSFERI	3.100.000	700.000	0	0	0	0	700.000
463	Transf eri do nevl adi ni organi zaci i	3.100.000	700.000	0	0	0	0	700.000

POSEBEN DEL
Ni vo na: STAVKA

297.115.217 174.421.378 5.367.000 137.129.908 8.134.281 29.594.838 354.647.405

Kategorija Stavka	O P I S	Predhoden buxet	B U X E T					Vkupni rashodi
			Buxet	Rashodi od samof i nan. akti vnosti	Rashodi od dotaci i	Rashodi od donaci i	Rashodi od kredi ti	
G2	POTTI KNUVAWE NA RAZVOJOT NA TURI ZMOT	1.000.000	180.000	0	0	0	0	180.000
PRI HODI :								
G20	POTTI KNUVAWE NA RAZVOJOT NA TURI ZMOT	1.000.000	180.000	0	0	0	0	180.000
RASHODI :								
42	STOKI I USLUGI	1.000.000	180.000	0	0	0	0	180.000
421	Komunal ni usl ugi , greewe, komuni kacija i transport	50.000	30.000	0	0	0	0	30.000
425	Dogovorni usl ugi	70.000	30.000	0	0	0	0	30.000
426	Drugi tekovni rashodi	880.000	120.000	0	0	0	0	120.000
G20	POTTI KNUVAWE NA RAZVOJOT NA TURI ZMOT	1.000.000	180.000	0	0	0	0	180.000
42	STOKI I USLUGI	1.000.000	180.000	0	0	0	0	180.000
421	Komunal ni usl ugi , greewe, komuni kacija i transport	50.000	30.000	0	0	0	0	30.000
425	Dogovorni usl ugi	70.000	30.000	0	0	0	0	30.000
426	Drugi tekovni rashodi	880.000	120.000	0	0	0	0	120.000

POSEBEN DEL
Ni vo na: STAVKA

297.115.217 174.421.378 5.367.000 137.129.908 8.134.281 29.594.838 354.647.405

Kategorija Stavka	O P I S	Predhodni buxet	B U X E T					Vkupni rashodi
			Buxet	Rashodi od samof i nan. akti vnosti	Rashodi od dotaci i	Rashodi od donaci i	Rashodi od kredi ti	
GD	PROEKTI ZA ENERGETSKA EFI KASNOST	500.000	300.000	0	0	0	0	300.000
PRI HODI :								
GD0	PROEKTI ZA ENERGETSKA EFI KASNOST	500.000	300.000	0	0	0	0	300.000
RASHODI :								
48	KAPI TALNI RASHODI	500.000	300.000	0	0	0	0	300.000
	482 Drugi grade` ni objekti	500.000	300.000	0	0	0	0	300.000
GD0	PROEKTI ZA ENERGETSKA EFI KASNOST	500.000	300.000	0	0	0	0	300.000
48	KAPI TALNI RASHODI	500.000	300.000	0	0	0	0	300.000
	482 Drugi grade` ni objekti	500.000	300.000	0	0	0	0	300.000

POSEBEN DEL
Ni vo na: STAVKA

297.115.217 174.421.378 5.367.000 137.129.908 8.134.281 29.594.838 354.647.405

Kategorija Stavka	O P I S	Predhodni buxet	B U X E T					Vkupni rashodi
			Buxet	Rashodi od samof i nan. akti vnosti	Rashodi od dotaci i	Rashodi od donaci i	Rashodi od kredi ti	
J0	ODR@UVAWE NA URBANA OPREMA	150.000	50.000	0	0	0	0	50.000
PRI HODI :								
J00	ODR@UVAWE NA URBANA OPREMA	150.000	50.000	0	0	0	0	50.000
RASHODI :								
42	STOKI I USLUGI	150.000	50.000	0	0	0	0	50.000
	424 Popravki i tekovno odr` uvawe	150.000	50.000	0	0	0	0	50.000
J00	ODR@UVAWE NA URBANA OPREMA	150.000	50.000	0	0	0	0	50.000
42	STOKI I USLUGI	150.000	50.000	0	0	0	0	50.000
	424 Popravki i tekovno odr` uvawe	150.000	50.000	0	0	0	0	50.000

POSEBEN DEL
Ni vo na: STAVKA

297.115.217 174.421.378 5.367.000 137.129.908 8.134.281 29.594.838 354.647.405

Kategorija Stavka	O P I S	Predhoden buxet	B U X E T					Vkupni rashodi
			Buxet	Rashodi od samof i nan. akti vnosti	Rashodi od dotaci i	Rashodi od donaci i	Rashodi od kredi ti	
J3	JAVNO OSVETLUVAVE	5.200.000	5.250.000	0	0	0	0	5.250.000
PRI HODI :								
J30	JAVNO OSVETLUVAVE	5.200.000	5.250.000	0	0	0	0	5.250.000
RASHODI :								
42	STOKI I USLUGI	5.200.000	5.250.000	0	0	0	0	5.250.000
421	Komunal ni usl ugi , greewe, komuni kacija i transport	5.150.000	5.200.000	0	0	0	0	5.200.000
423	Materijal i i si ten inventar	50.000	50.000	0	0	0	0	50.000
J30	JAVNO OSVETLUVAVE	5.200.000	5.250.000	0	0	0	0	5.250.000
42	STOKI I USLUGI	5.200.000	5.250.000	0	0	0	0	5.250.000
421	Komunal ni usl ugi , greewe, komuni kacija i transport	5.150.000	5.200.000	0	0	0	0	5.200.000
423	Materijal i i si ten inventar	50.000	50.000	0	0	0	0	50.000

POSEBEN DEL
Ni vo na: STAVKA

297.115.217 174.421.378 5.367.000 137.129.908 8.134.281 29.594.838 354.647.405

Kategorija Stavka	O P I S	Predhodni buxet	B U X E T					Vkupni rashodi
			Buxet	Rashodi od samof i nan. akti vnosti	Rashodi od dotaci i	Rashodi od donaci i	Rashodi od kredi ti	
J4	JAVNA ^I STOTA	600.000	350.000	0	0	0	0	350.000
PRI HODI :								
J40	JAVNA ^I STOTA	600.000	350.000	0	0	0	0	350.000
RASHODI :								
42	STOKI I USLUGI	600.000	350.000	0	0	0	0	350.000
	424 Popravki i tekovno odr` uvawe	600.000	350.000	0	0	0	0	350.000
J40	JAVNA ^I STOTA	600.000	350.000	0	0	0	0	350.000
42	STOKI I USLUGI	600.000	350.000	0	0	0	0	350.000
	424 Popravki i tekovno odr` uvawe	600.000	350.000	0	0	0	0	350.000

20

POSEBEN DEL
Ni vo na: STAVKA

297.115.217 174.421.378 5.367.000 137.129.908 8.134.281 29.594.838 354.647.405

Kategorija Stavka	O P I S	Predhoden buxet	B U X E T					Vkupni rashodi
			Buxet	Rashodi od samof i nan. akti vnosti	Rashodi od dotaci i	Rashodi od donaci i	Rashodi od kredi ti	
J6	ODR@UVAWE I ZA[TI TA NA LOKALNI PATI [TA, ULI CI I REGULI RAWE I	2.600.000	3.000.000	0	0	0	0	3.000.000
PRI HODI :								
J60	ODR@UVAWE I ZA[TI TA NA LOKALNI PATI [TA, ULI CI I REGULI RAWE N/	2.600.000	3.000.000	0	0	0	0	3.000.000
RASHODI :								
42	STOKI I USLUGI	2.600.000	3.000.000	0	0	0	0	3.000.000
424	Popravki i tekovno odr` uvawe	2.500.000	2.950.000	0	0	0	0	2.950.000
426	Drugi tekovni rashodi	100.000	50.000	0	0	0	0	50.000
J60	ODR@UVAWE I ZA[TI TA NA LOKALNI PATI [TA, ULI CI I REGULI RAWE	2.600.000	3.000.000	0	0	0	0	3.000.000
42	STOKI I USLUGI	2.600.000	3.000.000	0	0	0	0	3.000.000
424	Popravki i tekovno odr` uvawe	2.500.000	2.950.000	0	0	0	0	2.950.000
426	Drugi tekovni rashodi	100.000	50.000	0	0	0	0	50.000

POSEBEN DEL
Ni vo na: STAVKA

297.115.217 174.421.378 5.367.000 137.129.908 8.134.281 29.594.838 354.647.405

Kategorija Stavka	O P I S	Predhodni buxet	B U X E T					Vkupni rashodi
			Buxet	Rashodi od samof i nan. akti vnosti	Rashodi od dotaci i	Rashodi od donaci i	Rashodi od kredi ti	
J7	ODR@UVAWE I KORI STEWE NA PARKOVI I ZELEN I LO	50.000	50.000	0	0	0	0	50.000
PRI HODI :								
J70	ODR@UVAWE I KORI STEWE NA PARKOVI I ZELEN I LO	50.000	50.000	0	0	0	0	50.000
RASHODI :								
42	STOKI I USLUGI	50.000	50.000	0	0	0	0	50.000
	424 Popravki i tekovno odr` uvawe	50.000	50.000	0	0	0	0	50.000
J70	ODR@UVAWE I KORI STEWE NA PARKOVI I ZELEN I LO	50.000	50.000	0	0	0	0	50.000
42	STOKI I USLUGI	50.000	50.000	0	0	0	0	50.000
	424 Popravki i tekovno odr` uvawe	50.000	50.000	0	0	0	0	50.000

POSEBEN DEL
Ni vo na: STAVKA

297.115.217 174.421.378 5.367.000 137.129.908 8.134.281 29.594.838 354.647.405

Kategorija Stavka	O P I S	Predhoden buxet	B U X E T					Vkupni rashodi
			Buxet	Rashodi od samof i nan. akti vnosti	Rashodi od dotaci i	Rashodi od donaci i	Rashodi od kredi ti	
J8	DRUGI KOMUNALNI USLUGI	950.000	510.000	0	0	0	0	510.000
PRI HODI :								
J80	DRUGI KOMUNALNI USLUGI	950.000	510.000	0	0	0	0	510.000
RASHODI :								
42	STOKI I USLUGI	950.000	510.000	0	0	0	0	510.000
424	Popravki i tekovno odr` uvawe	850.000	310.000	0	0	0	0	310.000
425	Dogovorni usl ugi	100.000	100.000	0	0	0	0	100.000
426	Drugi tekovni rashodi	0	100.000	0	0	0	0	100.000
J80	DRUGI KOMUNALNI USLUGI	950.000	510.000	0	0	0	0	510.000
42	STOKI I USLUGI	950.000	510.000	0	0	0	0	510.000
424	Popravki i tekovno odr` uvawe	850.000	310.000	0	0	0	0	310.000
425	Dogovorni usl ugi	100.000	100.000	0	0	0	0	100.000
426	Drugi tekovni rashodi	0	100.000	0	0	0	0	100.000

POSEBEN DEL
Ni vo na: STAVKA

297.115.217 174.421.378 5.367.000 137.129.908 8.134.281 29.594.838 354.647.405

Kategorija Stavka	O P I S	Predhodni buxet	B U X E T					Vкупni rashodi
			Buxet	Rashodi od samof i nan. akti vnosti	Rashodi od dotaci i	Rashodi od donaci i	Rashodi od kredi ti	
J9	ODR@UVAWE NA PROSTORI ZA PARKI RAWE	150.000	90.000	0	0	0	0	90.000
PRI HODI :								
J90	ODR@UVAWE NA PROSTORI ZA PARKI RAWE	150.000	90.000	0	0	0	0	90.000
RASHODI :								
42	STOKI I USLUGI	150.000	90.000	0	0	0	0	90.000
425	Dogovorni usl ugi	50.000	30.000	0	0	0	0	30.000
426	Drugi tekovni rashodi	100.000	60.000	0	0	0	0	60.000
J90	ODR@UVAWE NA PROSTORI ZA PARKI RAWE	150.000	90.000	0	0	0	0	90.000
42	STOKI I USLUGI	150.000	90.000	0	0	0	0	90.000
425	Dogovorni usl ugi	50.000	30.000	0	0	0	0	30.000
426	Drugi tekovni rashodi	100.000	60.000	0	0	0	0	60.000

POSEBEN DEL
Ni vo na: STAVKA

297.115.217 174.421.378 5.367.000 137.129.908 8.134.281 29.594.838 354.647.405

Kategorija Stavka	O P I S	Predhodni buxet	B U X E T					Vkupni rashodi
			Buxet	Rashodi od samof i nan. akti vnosti	Rashodi od dotaci i	Rashodi od donaci i	Rashodi od kredi ti	
JA	I ZGRADBA NA JAVNO OSVETLUVAVE	6.303.840	6.103.840	0	0	0	0	6.103.840
PRI HODI :								
JA0	I ZGRADBA NA JAVNO OSVETLUVAVE	6.303.840	6.103.840	0	0	0	0	6.103.840
RASHODI :								
48	KAPI TALNI RASHODI	6.303.840	6.103.840	0	0	0	0	6.103.840
	482 Drugi grade` ni objekti	6.303.840	6.103.840	0	0	0	0	6.103.840
JA0	I ZGRADBA NA JAVNO OSVETLUVAVE	6.303.840	6.103.840	0	0	0	0	6.103.840
48	KAPI TALNI RASHODI	6.303.840	6.103.840	0	0	0	0	6.103.840
	482 Drugi grade` ni objekti	6.303.840	6.103.840	0	0	0	0	6.103.840

POSEBEN DEL
Ni vo na: STAVKA

297.115.217 174.421.378 5.367.000 137.129.908 8.134.281 29.594.838 354.647.405

Kategorija Stavka	O P I S	Predhodni buxet	B U X E T					Vkupni rashodi
			Buxet	Rashodi od samof i nan. akti vnosti	Rashodi od dotaci i	Rashodi od donaci i	Rashodi od kredi ti	
JD	I ZGRADBA I REKONSTRUKCI JA NA LOKALNI PATI [TA I ULI CI	10.845.500	9.900.000	0	0	0	29.594.838	39.494.838
PRI HODI :								
JD0	I ZGRADBA I REKONSTRUKCI JA NA LOKALNI PATI [TA I ULI CI	10.845.500	9.900.000	0	0	0	29.594.838	39.494.838
RASHODI :								
48	KAPI TALNI RASHODI	10.845.500	9.900.000	0	0	0	29.594.838	39.494.838
	482 Drugi grade` ni objekti	10.845.500	9.900.000	0	0	0	0	9.900.000
JD0	I ZGRADBA I REKONSTRUKCI JA NA LOKALNI PATI [TA I ULI CI	10.845.500	9.900.000	0	0	0	29.594.838	39.494.838
48	KAPI TALNI RASHODI	10.845.500	9.900.000	0	0	0	29.594.838	39.494.838
	482 Drugi grade` ni objekti	10.845.500	9.900.000	0	0	0	29.594.838	39.494.838

POSEBEN DEL
Ni vo na: STAVKA

297.115.217 174.421.378 5.367.000 137.129.908 8.134.281 29.594.838 354.647.405

Kategorija Stavka	O P I S	Predhodni buxet	B U X E T					Vkupni rashodi
			Buxet	Rashodi od samof i nan. akti vnosti	Rashodi od dotaci i	Rashodi od donaci i	Rashodi od kredi ti	
JE	I ZGRADBA NA PROSTOR ZA PARKI RAWE	300.000	30.000	0	0	0	0	30.000
PRI HODI :								
JE0	I ZGRADBA NA PROSTOR ZA PARKI RAWE	300.000	30.000	0	0	0	0	30.000
RASHODI :								
48	KAPI TALNI RASHODI	300.000	30.000	0	0	0	0	30.000
	482 Drugi grade`ni objekti	300.000	30.000	0	0	0	0	30.000
JE0	I ZGRADBA NA PROSTOR ZA PARKI RAWE	300.000	30.000	0	0	0	0	30.000
48	KAPI TALNI RASHODI	300.000	30.000	0	0	0	0	30.000
	482 Drugi grade`ni objekti	300.000	30.000	0	0	0	0	30.000

POSEBEN DEL
Ni vo na: STAVKA

297.115.217 174.421.378 5.367.000 137.129.908 8.134.281 29.594.838 354.647.405

Kategorija Stavka	O P I S	Predhodni buxet	B U X E T					Vkupni rashodi
			Buxet	Rashodi od samof i nan. akti vnosti	Rashodi od dotaci i	Rashodi od donaci i	Rashodi od kredi ti	
JF	I ZGRADBA NA SOOBRAKAJNA SI GNALI ZACI JA	350.000	300.000	0	0	0	0	300.000
PRI HODI :								
JF0	I ZGRADBA NA SOOBRAKAJNA SI GNALI ZACI JA	350.000	300.000	0	0	0	0	300.000
RASHODI :								
48	KAPI TALNI RASHODI	350.000	300.000	0	0	0	0	300.000
	482 Drugi grade`ni objekti	350.000	300.000	0	0	0	0	300.000
JF0	I ZGRADBA NA SOOBRAKAJNA SI GNALI ZACI JA	350.000	300.000	0	0	0	0	300.000
48	KAPI TALNI RASHODI	350.000	300.000	0	0	0	0	300.000
	482 Drugi grade`ni objekti	350.000	300.000	0	0	0	0	300.000

POSEBEN DEL
Ni vo na: STAVKA

297.115.217 174.421.378 5.367.000 137.129.908 8.134.281 29.594.838 354.647.405

Kategorija Stavka	O P I S	Predhoden buxet	B U X E T					Vkupni rashodi
			Buxet	Rashodi od samof i nan. akti vnosti	Rashodi od dotaci i	Rashodi od donaci i	Rashodi od kredi ti	
JG	I ZGRADBA NA SI STEMI ZA VODOSNABDUVAWE	3.000.000	3.166.756	0	0	0	0	3.166.756
PRI HODI :								
JG0	I ZGRADBA NA SI STEMI ZA VODOSNABDUVAWE	3.000.000	3.166.756	0	0	0	0	3.166.756
RASHODI :								
48	KAPI TALNI RASHODI	3.000.000	3.166.756	0	0	0	0	3.166.756
480	Kupuvawe na oprema i ma{ i ni	200.000	200.000	0	0	0	0	200.000
482	Drugi grade` ni objekti	2.800.000	2.966.756	0	0	0	0	2.966.756
JG0	I ZGRADBA NA SI STEMI ZA VODOSNABDUVAWE	3.000.000	3.166.756	0	0	0	0	3.166.756
48	KAPI TALNI RASHODI	3.000.000	3.166.756	0	0	0	0	3.166.756
480	Kupuvawe na oprema i ma{ i ni	200.000	200.000	0	0	0	0	200.000
482	Drugi grade` ni objekti	2.800.000	2.966.756	0	0	0	0	2.966.756

POSEBEN DEL
Ni vo na: STAVKA

297.115.217 174.421.378 5.367.000 137.129.908 8.134.281 29.594.838 354.647.405

Kategorija Stavka	O P I S	Predhodni buxet	B U X E T					Vkupni rashodi
			Buxet	Rashodi od samof i nan. akti vnosti	Rashodi od dotaci i	Rashodi od donaci i	Rashodi od kredi ti	
J1	I ZGRADBA NA SI STEMI ZA ODVEDUVAWE I PRE^I STUVAWE NA OTPADNI	2.352.500	2.300.000	0	0	0	0	2.300.000
PRI HODI :								
J10	I ZGRADBA NA SI STEMI ZA ODVEDUVAWE I PRE^I STUVAWE NA OTPADNI \	2.352.500	2.300.000	0	0	0	0	2.300.000
RASHODI :								
48	KAPI TALNI RASHODI	2.352.500	2.300.000	0	0	0	0	2.300.000
	482 Drugi grade`ni objekti	2.352.500	2.300.000	0	0	0	0	2.300.000
J10	I ZGRADBA NA SI STEMI ZA ODVEDUVAWE I PRE^I STUVAWE NA OTPADNI	2.352.500	2.300.000	0	0	0	0	2.300.000
48	KAPI TALNI RASHODI	2.352.500	2.300.000	0	0	0	0	2.300.000
	482 Drugi grade`ni objekti	2.352.500	2.300.000	0	0	0	0	2.300.000

30

POSEBEN DEL
Ni vo na: STAVKA

297.115.217 174.421.378 5.367.000 137.129.908 8.134.281 29.594.838 354.647.405

Kategorija Stavka	O P I S	Predhodni buxet	B U X E T					Vkupni rashodi
			Buxet	Rashodi od samof i nan. akti vnosti	Rashodi od dotaci i	Rashodi od donaci i	Rashodi od kredi ti	
JN	URBANA OPREMA (KAPI TALNI RASHODI)	250.000	230.000	0	0	0	0	230.000
PRI HODI :								
JN0	URBANA OPREMA (KAPI TALNI RASHODI)	250.000	230.000	0	0	0	0	230.000
RASHODI :								
48	KAPI TALNI RASHODI	250.000	230.000	0	0	0	0	230.000
480	Kupuvawe na oprema i ma{ i ni	250.000	30.000	0	0	0	0	30.000
482	Drugi grade` ni objekti	0	200.000	0	0	0	0	200.000
JN0	URBANA OPREMA (KAPI TALNI RASHODI)	250.000	230.000	0	0	0	0	230.000
48	KAPI TALNI RASHODI	250.000	230.000	0	0	0	0	230.000
480	Kupuvawe na oprema i ma{ i ni	250.000	30.000	0	0	0	0	30.000
482	Drugi grade` ni objekti	0	200.000	0	0	0	0	200.000

POSEBEN DEL
Ni vo na: STAVKA

297.115.217 174.421.378 5.367.000 137.129.908 8.134.281 29.594.838 354.647.405

Kategorija Stavka	O P I S	Predhoden buxet	B U X E T					Vkupni rashodi
			Buxet	Rashodi od samof i nan. akti vnosti	Rashodi od dotaci i	Rashodi od donaci i	Rashodi od kredi ti	
K1	BI BLI OTEKARSTVO	376.867	0	0	320.000	0	0	320.000
PRI HODI :								
K10	BI BLI OTEKARSTVO	376.867	0	0	320.000	0	0	320.000
RASHODI :								
42	STOKI I USLUGI	220.000	0	0	180.000	0	0	180.000
420	Patni i dnevni rashodi	15.000	0	0	10.000	0	0	10.000
421	Komunal ni usl ugi , greewe, komuni kaci ja i transport	77.000	0	0	70.000	0	0	70.000
423	Materi jal i i si ten i nventar	66.000	0	0	45.000	0	0	45.000
424	Popravki i tekovno odr` uvawe	12.000	0	0	5.000	0	0	5.000
425	Dogovorni usl ugi	50.000	0	0	50.000	0	0	50.000
46	SUBVENCII I TRANSFERI	156.867	0	0	140.000	0	0	140.000
464	Razni transf eri	156.867	0	0	140.000	0	0	140.000
K10	BI BLI OTEKARSTVO	376.867	0	0	320.000	0	0	320.000
42	STOKI I USLUGI	220.000	0	0	180.000	0	0	180.000
420	Patni i dnevni rashodi	15.000	0	0	10.000	0	0	10.000
421	Komunal ni usl ugi , greewe, komuni kaci ja i transport	77.000	0	0	70.000	0	0	70.000
423	Materi jal i i si ten i nventar	66.000	0	0	45.000	0	0	45.000
424	Popravki i tekovno odr` uvawe	12.000	0	0	5.000	0	0	5.000
425	Dogovorni usl ugi	50.000	0	0	50.000	0	0	50.000
46	SUBVENCII I TRANSFERI	156.867	0	0	140.000	0	0	140.000
464	Razni transf eri	156.867	0	0	140.000	0	0	140.000

POSEBEN DEL
Ni vo na: STAVKA

297.115.217 174.421.378 5.367.000 137.129.908 8.134.281 29.594.838 354.647.405

Kategorija Stavka	O P I S	Predhoden buxet	B U X E T					Vkupni rashodi
			Buxet	Rashodi od samof i nan. akti vnosti	Rashodi od dotaci i	Rashodi od donaci i	Rashodi od kredi ti	
K2	MUZI ^KA I SCENSKO - UMETNI ^KA DEJNOST	3.113.494	0	250.000	2.781.908	0	0	3.031.908
PRI HODI :								
K20	MUZI ^KA I SCENSKO - UMETNI ^KA DEJNOST	3.113.494	0	250.000	2.781.908	0	0	3.031.908
RASHODI :								
40	PLATI I NADOMESTOCI	2.040.000	0	0	2.040.000	0	0	2.040.000
401	Osnovni pl ati	1.500.000	0	0	1.500.000	0	0	1.500.000
402	Pri donesi za soci jal no osi guruvawe	540.000	0	0	540.000	0	0	540.000
42	STOKI I USLUGI	882.908	0	230.000	393.508	0	0	623.508
420	Patni i dnevni rashodi	30.000	0	20.000	10.000	0	0	30.000
421	Komunal ni usl ugi , greewe, komuni kacija i transport	120.000	0	35.000	65.000	0	0	100.000
423	Materi jal i i si ten i nventar	100.000	0	50.000	25.000	0	0	75.000
424	Popravki i tekovno odr` uvawe	18.000	0	5.000	3.508	0	0	8.508
425	Dogovorni usl ugi	360.114	0	120.000	260.000	0	0	380.000
426	Drugi tekovni rashodi	254.794	0	0	30.000	0	0	30.000
46	SUBVENCII I TRANSFERI	190.586	0	20.000	348.400	0	0	368.400
464	Razni transf eri	190.586	0	20.000	348.400	0	0	368.400
K20	MUZI ^KA I SCENSKO - UMETNI ^KA DEJNOST	3.113.494	0	250.000	2.781.908	0	0	3.031.908
40	PLATI I NADOMESTOCI	2.040.000	0	0	2.040.000	0	0	2.040.000
401	Osnovni pl ati	1.500.000	0	0	1.500.000	0	0	1.500.000
402	Pri donesi za soci jal no osi guruvawe	540.000	0	0	540.000	0	0	540.000
42	STOKI I USLUGI	882.908	0	230.000	393.508	0	0	623.508
420	Patni i dnevni rashodi	30.000	0	20.000	10.000	0	0	30.000
421	Komunal ni usl ugi , greewe, komuni kacija i transport	120.000	0	35.000	65.000	0	0	100.000
423	Materi jal i i si ten i nventar	100.000	0	50.000	25.000	0	0	75.000
424	Popravki i tekovno odr` uvawe	18.000	0	5.000	3.508	0	0	8.508
425	Dogovorni usl ugi	360.114	0	120.000	260.000	0	0	380.000
426	Drugi tekovni rashodi	254.794	0	0	30.000	0	0	30.000
46	SUBVENCII I TRANSFERI	190.586	0	20.000	348.400	0	0	368.400
464	Razni transf eri	190.586	0	20.000	348.400	0	0	368.400

POSEBEN DEL
Ni vo na: STAVKA

297.115.217 174.421.378 5.367.000 137.129.908 8.134.281 29.594.838 354.647.405

Kategorija Stavka	O P I S	Predhodni buxet	B U X E T					Vкупni rashodi
			Buxet	Rashodi od samof i nan. akti vnosti	Rashodi od dotaci i	Rashodi od donaci i	Rashodi od kredi ti	
K3	MUZEJSKA I KI NOTE^NA DEJNOST	374.854	0	0	320.000	0	0	320.000
PRI HODI :								
K30	MUZEJSKA I KI NOTE^NA DEJNOST	374.854	0	0	320.000	0	0	320.000
RASHODI :								
42	STOKI I USLUGI	345.000	0	0	320.000	0	0	320.000
420	Patni i dnevni rashodi	15.000	0	0	12.000	0	0	12.000
421	Komunal ni usl ugi , greewe, komuni kacija i transport	95.000	0	0	77.000	0	0	77.000
423	Materi jal i i si ten i nventar	60.000	0	0	40.000	0	0	40.000
424	Popravki i tekovno odr` uvawe	10.000	0	0	3.000	0	0	3.000
425	Dogovorni usl ugi	50.000	0	0	48.000	0	0	48.000
426	Drugi tekovni rashodi	115.000	0	0	140.000	0	0	140.000
46	SUBVENCII I TRANSFERI	29.854	0	0	0	0	0	0
464	Razni transferi	29.854	0	0	0	0	0	0
K30	MUZEJSKA I KI NOTE^NA DEJNOST	374.854	0	0	320.000	0	0	320.000
42	STOKI I USLUGI	345.000	0	0	320.000	0	0	320.000
420	Patni i dnevni rashodi	15.000	0	0	12.000	0	0	12.000
421	Komunal ni usl ugi , greewe, komuni kacija i transport	95.000	0	0	77.000	0	0	77.000
423	Materi jal i i si ten i nventar	60.000	0	0	40.000	0	0	40.000
424	Popravki i tekovno odr` uvawe	10.000	0	0	3.000	0	0	3.000
425	Dogovorni usl ugi	50.000	0	0	48.000	0	0	48.000
426	Drugi tekovni rashodi	115.000	0	0	140.000	0	0	140.000
46	SUBVENCII I TRANSFERI	29.854	0	0	0	0	0	0
464	Razni transferi	29.854	0	0	0	0	0	0

POSEBEN DEL

Ni vo na: STAVKA

297.115.217 174.421.378 5.367.000 137.129.908 8.134.281 29.594.838 354.647.405

Kategorija Stavka	O P I S	Predhoden buxet	B U X E T					Vkupni rashodi
			Buxet	Rashodi od samof i nan. akti vnosti	Rashodi od dotaci i	Rashodi od donaci i	Rashodi od kredi ti	
K4	KULTURNI MANI FESTACI I I TVORE[TVO	2.430.000	2.490.000	0	0	0	0	2.490.000
PRI HODI :								
K40	KULTURNI MANI FESTACI I I TVORE[TVO	2.430.000	2.490.000	0	0	0	0	2.490.000
RASHODI :								
42	STOKI I USLUGI	1.280.000	1.290.000	0	0	0	0	1.290.000
420	Patni i dnevni rashodi	30.000	30.000	0	0	0	0	30.000
421	Komunal ni usl ugi , greewe, komuni kaci ja i transport	50.000	30.000	0	0	0	0	30.000
424	Popravki i tekovno odr` uvawe	100.000	50.000	0	0	0	0	50.000
425	Dogovorni usl ugi	190.000	150.000	0	0	0	0	150.000
426	Drugi tekovni rashodi	910.000	1.030.000	0	0	0	0	1.030.000
46	SUBVENC I I TRANSFERI	1.150.000	1.200.000	0	0	0	0	1.200.000
463	Transf eri do nevl adi ni organi zaci i	300.000	200.000	0	0	0	0	200.000
464	Razni transf eri	850.000	1.000.000	0	0	0	0	1.000.000
K40	KULTURNI MANI FESTACI I I TVORE[TVO	2.430.000	2.490.000	0	0	0	0	2.490.000
42	STOKI I USLUGI	1.280.000	1.290.000	0	0	0	0	1.290.000
420	Patni i dnevni rashodi	30.000	30.000	0	0	0	0	30.000
421	Komunal ni usl ugi , greewe, komuni kaci ja i transport	50.000	30.000	0	0	0	0	30.000
424	Popravki i tekovno odr` uvawe	100.000	50.000	0	0	0	0	50.000
425	Dogovorni usl ugi	190.000	150.000	0	0	0	0	150.000
426	Drugi tekovni rashodi	910.000	1.030.000	0	0	0	0	1.030.000
46	SUBVENC I I TRANSFERI	1.150.000	1.200.000	0	0	0	0	1.200.000
463	Transf eri do nevl adi ni organi zaci i	300.000	200.000	0	0	0	0	200.000
464	Razni transf eri	850.000	1.000.000	0	0	0	0	1.000.000

POSEBEN DEL
Ni vo na: STAVKA

297.115.217 174.421.378 5.367.000 137.129.908 8.134.281 29.594.838 354.647.405

Kategorija Stavka	O P I S	Predhoden buxet	B U X E T					Vkupni rashodi
			Buxet	Rashodi od samof i nan. akti vnosti	Rashodi od dotaci i	Rashodi od donaci i	Rashodi od kredi ti	
KA	KULTURNI MANI FESTACI I I TVORE[TVO (KAPI TALNI TRO[OCI)	3.200.000	120.000	0	0	0	0	120.000
PRI HODI :								
KA0	KULTURNI MANI FESTACI I I TVORE[TVO (KAPI TALNI TRO[OCI)	3.200.000	120.000	0	0	0	0	120.000
RASHODI :								
48	KAPI TALNI RASHODI	3.200.000	120.000	0	0	0	0	120.000
480	Kupuvawe na oprema i ma{ i ni	100.000	20.000	0	0	0	0	20.000
482	Drugi grade` ni objekti	3.100.000	100.000	0	0	0	0	100.000
KA0	KULTURNI MANI FESTACI I I TVORE[TVO (KAPI TALNI TRO[OCI)	3.200.000	120.000	0	0	0	0	120.000
48	KAPI TALNI RASHODI	3.200.000	120.000	0	0	0	0	120.000
480	Kupuvawe na oprema i ma{ i ni	100.000	20.000	0	0	0	0	20.000
482	Drugi grade` ni objekti	3.100.000	100.000	0	0	0	0	100.000

POSEBEN DEL
Ni vo na: STAVKA

297.115.217 174.421.378 5.367.000 137.129.908 8.134.281 29.594.838 354.647.405

Kategorija Stavka	O P I S	Predhoden buxet	B U X E T					Vkupni rashodi
			Buxet	Rashodi od samof i nan. akti vnosti	Rashodi od dotaci i	Rashodi od donaci i	Rashodi od kredi ti	
L0	SPORT I REKREACI JA	900.000	1.000.000	0	0	0	0	1.000.000
PRI HODI :								
L00	SPORT I REKREACI JA	900.000	1.000.000	0	0	0	0	1.000.000
RASHODI :								
42	STOKI I USLUGI	50.000	100.000	0	0	0	0	100.000
	426 Drugi tekovni rashodi	50.000	100.000	0	0	0	0	100.000
46	SUBVENCII I TRANSFERI	850.000	900.000	0	0	0	0	900.000
	463 Transferi do nevl adini organi zaci i	850.000	900.000	0	0	0	0	900.000
L00	SPORT I REKREACI JA	900.000	1.000.000	0	0	0	0	1.000.000
42	STOKI I USLUGI	50.000	100.000	0	0	0	0	100.000
	426 Drugi tekovni rashodi	50.000	100.000	0	0	0	0	100.000
46	SUBVENCII I TRANSFERI	850.000	900.000	0	0	0	0	900.000
	463 Transferi do nevl adini organi zaci i	850.000	900.000	0	0	0	0	900.000

POSEBEN DEL
Ni vo na: STAVKA

297.115.217 174.421.378 5.367.000 137.129.908 8.134.281 29.594.838 354.647.405

Kategorija Stavka	O P I S	Predhoden buxet	B U X E T					Vkupni rashodi
			Buxet	Rashodi od samof i nan. akti vnosti	Rashodi od dotaci i	Rashodi od donaci i	Rashodi od kredi ti	
LA	SPORT I REKREACI JA (KAPI TALNI TRO[OCI)	150.000	100.000	0	0	0	0	100.000
PRI HODI :								
LA0	SPORT I REKREACI JA (KAPI TALNI TRO[OCI)	150.000	100.000	0	0	0	0	100.000
RASHODI :								
48	KAPI TALNI RASHODI	150.000	100.000	0	0	0	0	100.000
	482 Drugi grade` ni objekti	150.000	100.000	0	0	0	0	100.000
LA0	SPORT I REKREACI JA (KAPI TALNI TRO[OCI)	150.000	100.000	0	0	0	0	100.000
48	KAPI TALNI RASHODI	150.000	100.000	0	0	0	0	100.000
	482 Drugi grade` ni objekti	150.000	100.000	0	0	0	0	100.000

POSEBEN DEL
Ni vo na: STAVKA

297.115.217 174.421.378 5.367.000 137.129.908 8.134.281 29.594.838 354.647.405

Kategorija Stavka	O P I S	Predhoden buxet	B U X E T					Vkupni rashodi
			Buxet	Rashodi od samof i nan. akti vnosti	Rashodi od dotaci i	Rashodi od donaci i	Rashodi od kredi ti	
MB	PREKUGRANI ^NA SORABOTKA	600.000	1.000.000	0	0	0	0	1.000.000
PRI HODI :								
MB0	PREKUGRANI ^NA SORABOTKA	600.000	1.000.000	0	0	0	0	1.000.000
RASHODI :								
42	STOKI I USLUGI	600.000	1.000.000	0	0	0	0	1.000.000
	426 Drugi tekovni rashodi	600.000	1.000.000	0	0	0	0	1.000.000
MB0	PREKUGRANI ^NA SORABOTKA	600.000	1.000.000	0	0	0	0	1.000.000
42	STOKI I USLUGI	600.000	1.000.000	0	0	0	0	1.000.000
	426 Drugi tekovni rashodi	600.000	1.000.000	0	0	0	0	1.000.000

POSEBEN DEL
Ni vo na: STAVKA

297.115.217 174.421.378 5.367.000 137.129.908 8.134.281 29.594.838 354.647.405

Kategorija Stavka	O P I S	Predhoden buxet	B U X E T					Vkupni rashodi
			Buxet	Rashodi od samof i nan. akti vnosti	Rashodi od dotaci i	Rashodi od donaci i	Rashodi od kredi ti	
N1	OSNOVNO OBRAZOVANI E	89.853.854	110.000	605.000	91.869.000	214.701	0	92.798.701
PRI HODI :								
N10	OSNOVNO OBRAZOVANI E	89.853.854	110.000	605.000	91.869.000	214.701	0	92.798.701
RASHODI :								
40	PLATI I NADOMESTOCI	73.891.400	0	0	78.655.000	0	0	78.655.000
401	Osnovni pl ati	53.924.090	0	0	57.402.104	0	0	57.402.104
402	Pri donesi za soci jal no osi guruvawe	19.967.310	0	0	21.252.896	0	0	21.252.896
42	STOKI I USLUGI	15.696.454	110.000	605.000	12.784.000	175.468	0	13.674.468
421	Komunal ni usl ugi , greewe, komuni kaci ja i transport	5.571.000	50.000	200.000	7.315.000	0	0	7.565.000
423	Materi jal i i si ten i nventar	390.000	0	175.000	678.000	15.780	0	868.780
424	Popravki i tekovno odr` uvawe	835.600	0	70.000	742.000	0	0	812.000
425	Dogovorni usl ugi	8.588.854	30.000	50.000	3.874.000	128.561	0	4.082.561
426	Drugi tekovni rashodi	311.000	30.000	110.000	175.000	31.127	0	346.127
46	SUBVENCII I TRANSFERI	266.000	0	0	430.000	0	0	430.000
464	Razni transf eri	266.000	0	0	430.000	0	0	430.000
48	KAPITALNI RASHODI	0	0	0	0	39.233	0	39.233
480	Kupuvawe na oprema i ma{ i ni	0	0	0	0	39.233	0	39.233
N10	OSNOVNO OBRAZOVANI E	89.853.854	110.000	605.000	91.869.000	214.701	0	92.798.701
40	PLATI I NADOMESTOCI	73.891.400	0	0	78.655.000	0	0	78.655.000
401	Osnovni pl ati	53.924.090	0	0	57.402.104	0	0	57.402.104
402	Pri donesi za soci jal no osi guruvawe	19.967.310	0	0	21.252.896	0	0	21.252.896
42	STOKI I USLUGI	15.696.454	110.000	605.000	12.784.000	175.468	0	13.674.468
421	Komunal ni usl ugi , greewe, komuni kaci ja i transport	5.571.000	50.000	200.000	7.315.000	0	0	7.565.000
423	Materi jal i i si ten i nventar	390.000	0	175.000	678.000	15.780	0	868.780
424	Popravki i tekovno odr` uvawe	835.600	0	70.000	742.000	0	0	812.000
425	Dogovorni usl ugi	8.588.854	30.000	50.000	3.874.000	128.561	0	4.082.561
426	Drugi tekovni rashodi	311.000	30.000	110.000	175.000	31.127	0	346.127
46	SUBVENCII I TRANSFERI	266.000	0	0	430.000	0	0	430.000
464	Razni transf eri	266.000	0	0	430.000	0	0	430.000
48	KAPITALNI RASHODI	0	0	0	0	39.233	0	39.233
480	Kupuvawe na oprema i ma{ i ni	0	0	0	0	39.233	0	39.233

POSEBEN DEL
Ni vo na: STAVKA

		297.115.217	174.421.378	5.367.000	137.129.908	8.134.281	29.594.838	354.647.405
Kategorija Stavka	O P I S	Predhoden buxet	B U X E T					Vkupni rashodi
			Buxet	Rashodi od samof i nan. akti vnosti	Rashodi od dotaci i	Rashodi od donaci i	Rashodi od kredi ti	
N2	SREDNO OBRAZOVANI E	29.010.577	1.100.000	1.320.000	26.200.000	535.454	0	29.155.454
PRI HODI :								
N20	SREDNO OBRAZOVANI E	29.010.577	1.100.000	1.320.000	26.200.000	535.454	0	29.155.454
RASHODI :								
40	PLATI I NADOMESTOCI	22.019.532	0	0	22.286.187	0	0	22.286.187
401	Osnovni pl ati	16.072.828	0	0	16.268.949	0	0	16.268.949
402	Pri donesi za soci jal no osi guruvawe	5.946.704	0	0	6.017.238	0	0	6.017.238
42	STOKI I USLUGI	6.893.045	1.100.000	1310000	3.912.713	535.454	0	6.858.167
420	Patni i dnevni rashodi	80.000	0	60.000	0	38.754	0	98.754
421	Komunal ni usl ugi , greewe, komuni kacija i transport	1.870.000	300.000	127.000	1.800.000	25.000	0	2.252.000
423	Materi jal i i si ten i nventar	535.300	0	407.000	5.000	177.500	0	589.500
424	Popravki i tekovno odr` uvawe	301.227	0	160.000	300	0	0	160.300
425	Dogovorni usl ugi	3.726.518	600.000	416.000	2.102.000	284.200	0	3.402.200
426	Drugi tekovni rashodi	220.000	200.000	140.000	5.413	10.000	0	355.413
427	Pri vremeni vrabotuvawa	160.000	0	0	0	0	0	0
46	SUBVENCII I TRANSFERI	30.000	0	0	1.100	0	0	1.100
464	Razni transf eri	30.000	0	0	1.100	0	0	1.100
48	KAPITALNI RASHODI	68.000	0	10000	0	0	0	10.000
480	Kupuvawe na oprema i ma{ i ni	48.000	0	10.000	0	0	0	10.000
485	Vi o` uvawa i nef i nansi ski sredstva	20.000	0	0	0	0	0	0
N20	SREDNO OBRAZOVANI E	29.010.577	1.100.000	1.320.000	26.200.000	535.454	0	29.155.454
40	PLATI I NADOMESTOCI	22.019.532	0	0	22.286.187	0	0	22.286.187
401	Osnovni pl ati	16.072.828	0	0	16.268.949	0	0	16.268.949
402	Pri donesi za soci jal no osi guruvawe	5.946.704	0	0	6.017.238	0	0	6.017.238
42	STOKI I USLUGI	6.893.045	1.100.000	1.310.000	3.912.713	535.454	0	6.858.167
420	Patni i dnevni rashodi	80.000	0	60.000	0	38.754	0	98.754
421	Komunal ni usl ugi , greewe, komuni kacija i transport	1.870.000	300.000	127.000	1.800.000	25.000	0	2.252.000
423	Materi jal i i si ten i nventar	535.300	0	407.000	5.000	177.500	0	589.500
424	Popravki i tekovno odr` uvawe	301.227	0	160.000	300	0	0	160.300
425	Dogovorni usl ugi	3.726.518	600.000	416.000	2.102.000	284.200	0	3.402.200
426	Drugi tekovni rashodi	220.000	200.000	140.000	5.413	10.000	0	355.413
427	Pri vremeni vrabotuvawa	160.000	0	0	0	0	0	0
46	SUBVENCII I TRANSFERI	30.000	0	0	1.100	0	0	1.100
464	Razni transf eri	30.000	0	0	1.100	0	0	1.100
48	KAPITALNI RASHODI	68.000	0	10000	0	0	0	10.000
480	Kupuvawe na oprema i ma{ i ni	48.000	0	10.000	0	0	0	10.000
485	Vi o` uvawa i nef i nansi ski sredstva	20.000	0	0	0	0	0	0

POSEBEN DEL
Ni vo na: STAVKA

297.115.217 174.421.378 5.367.000 137.129.908 8.134.281 29.594.838 354.647.405

Kategorija Stavka	O P I S	Predhodni buxet	B U X E T					Vkupni rashodi
			Buxet	Rashodi od samof i nan. akti vnosti	Rashodi od dotaci i	Rashodi od donaci i	Rashodi od kredi ti	
NA	KAPI TALNI RASHODI OSNOVNO OBRAZOVANI E	200.000	100.000	0	0	0	0	100.000
PRI HODI :								
NA0	KAPI TALNI RASHODI OSNOVNO OBRAZOVANI E	200.000	100.000	0	0	0	0	100.000
RASHODI :								
48	KAPI TALNI RASHODI	200.000	100.000	0	0	0	0	100.000
	482 Drugi grade` ni objekti	200.000	100.000	0	0	0	0	100.000
NA0	KAPI TALNI RASHODI OSNOVNO OBRAZOVANI E	200.000	100.000	0	0	0	0	100.000
48	KAPI TALNI RASHODI	200.000	100.000	0	0	0	0	100.000
	482 Drugi grade` ni objekti	200.000	100.000	0	0	0	0	100.000

POSEBEN DEL
Ni vo na: STAVKA

297.115.217 174.421.378 5.367.000 137.129.908 8.134.281 29.594.838 354.647.405

Kategorija Stavka	O P I S	Predhoden buxet	B U X E T					Vkupni rashodi
			Buxet	Rashodi od samof i nan. akti vnosti	Rashodi od dotaci i	Rashodi od donaci i	Rashodi od kredi ti	
NB	KAPI TALNI RASHODI ZA SREDNO OBRAZOVANI E	0	100.000	0	0	0	0	100.000
PRI HODI :								
NB0	KAPI TALNI RASHODI ZA SREDNO OBRAZOVANI E	0	100.000	0	0	0	0	100.000
RASHODI :								
48	KAPI TALNI RASHODI	0	100.000	0	0	0	0	100.000
	482 Drugi grade` ni objekti	0	100.000	0	0	0	0	100.000
NB0	KAPI TALNI RASHODI ZA SREDNO OBRAZOVANI E	0	100.000	0	0	0	0	100.000
48	KAPI TALNI RASHODI	0	100.000	0	0	0	0	100.000
	482 Drugi grade` ni objekti	0	100.000	0	0	0	0	100.000

POSEBEN DEL
Ni vo na: STAVKA

297.115.217 174.421.378 5.367.000 137.129.908 8.134.281 29.594.838 354.647.405

Kategorija Stavka	O P I S	Predhoden buxet	B U X E T					Vкупni rashodi
			Buxet	Rashodi od samof i nan. akti vnosti	Rashodi od dotaci i	Rashodi od donaci i	Rashodi od kredi ti	
Q0	ZA[RI TA I SPASUVAWE	300.000	100.000	0	0	0	0	100.000
PRI HODI :								
Q00	ZA[TI TA I SPASUVAWE	300.000	100.000	0	0	0	0	100.000
RASHODI :								
42	STOKI I USLUGI	300.000	100.000	0	0	0	0	100.000
423	Materijal i i si ten inventar	200.000	50.000	0	0	0	0	50.000
426	Drugi tekovni rashodi	100.000	50.000	0	0	0	0	50.000
Q00	ZA[TI TA I SPASUVAWE	300.000	100.000	0	0	0	0	100.000
42	STOKI I USLUGI	300.000	100.000	0	0	0	0	100.000
423	Materijal i i si ten inventar	200.000	50.000	0	0	0	0	50.000
426	Drugi tekovni rashodi	100.000	50.000	0	0	0	0	50.000

POSEBEN DEL
Ni vo na: STAVKA

297.115.217 174.421.378 5.367.000 137.129.908 8.134.281 29.594.838 354.647.405

Kategorija Stavka	O P I S	Predhoden buxet	B U X E T					Vкупni rashodi
			Buxet	Rashodi od samof i nan. akti vnosti	Rashodi od dotaci i	Rashodi od donaci i	Rashodi od kredi ti	
QA	ZA[TI TA I SPASUVAWE (KAPI TALNI TRO[OCI)	100.000	0	0	0	0	0	0
PRI HODI :								
QA0	ZA[TI TA I SPASUVAWE(KAPTALNI TRO[OCI)	100.000	0	0	0	0	0	0
RASHODI :								
48	KAPI TALNI RASHODI	100.000	0	0	0	0	0	0
480	Kupuvawe na oprema i ma{ i ni	100.000	0	0	0	0	0	0
QA0	ZA[TI TA I SPASUVAWE(KAPTALNI TRO[OCI)	100.000	0	0	0	0	0	0
48	KAPI TALNI RASHODI	100.000	0	0	0	0	0	0
480	Kupuvawe na oprema i ma{ i ni	100.000	0	0	0	0	0	0

POSEBEN DEL
Ni vo na: STAVKA

297.115.217 174.421.378 5.367.000 137.129.908 8.134.281 29.594.838 354.647.405

Kategorija Stavka	O P I S	Predhodni buxet	B U X E T					Vkupni rashodi
			Buxet	Rashodi od samof i nan. akti vnosti	Rashodi od dotaci i	Rashodi od donaci i	Rashodi od kredi ti	
R1	ZA[TI TA NA @I VOTNA SREDI NA I PRI RODA	2.053.677	350.000	0	0	2.219.153	0	2.569.153
PRI HODI :								
R10	ZA[TI TA NA @I VOTNA SREDI NA I PRI RODA	2.053.677	350.000	0	0	2.219.153	0	2.569.153
RASHODI :								
42	STOKI I USLUGI	2.053.677	350.000	0	0	2.219.153	0	2.569.153
420	Patni i dnevni rashodi	92.250	0	0	0	0	0	0
421	Komunal ni usl ugi , greewe, komuni kaci ja i transport	0	0	0	0	304.180	0	304.180
425	Dogovorni usl ugi	949.500	0	0	0	1.209.630	0	1.209.630
426	Drugi tekovni rashodi	1.011.927	350.000	0	0	705.343	0	1.055.343
R10	ZA[TI TA NA @I VOTNA SREDI NA I PRI RODA	2.053.677	350.000	0	0	2.219.153	0	2.569.153
42	STOKI I USLUGI	2.053.677	350.000	0	0	2.219.153	0	2.569.153
420	Patni i dnevni rashodi	92.250	0	0	0	0	0	0
421	Komunal ni usl ugi , greewe, komuni kaci ja i transport	0	0	0	0	304.180	0	304.180
425	Dogovorni usl ugi	949.500	0	0	0	1.209.630	0	1.209.630
426	Drugi tekovni rashodi	1.011.927	350.000	0	0	705.343	0	1.055.343

POSEBEN DEL

Ni vo na: STAVKA

297.115.217 174.421.378 5.367.000 137.129.908 8.134.281 29.594.838 354.647.405

Kategorija Stavka	O P I S	Predhoden buxet	B U X E T					Vkupni rashodi
			Buxet	Rashodi od samof i nan. akti vnosti	Rashodi od dotaci i	Rashodi od donaci i	Rashodi od kredi ti	
RA	Za[TI TA NA @I VOTNA SREDI NA I PRI RODA (KAPI TALNI RASHODI)	18.309.500	150.000	0	0	5.164.973	0	5.314.973
PRI HODI :								
RA0	Za[TI TA NA @I VOTNA SREDI NA I PRI RODA (KAPI TALNI RASHODI)	700.000	150.000	0	0	1.263.640	0	1.413.640
RAA	Za[ti ta na ` i votna sredi na-Restavraci ja na ekosi stemot na Prespansko Ezeru	17.609.500	0	0	0	1.779.583	0	1.779.583
RAB	Za[ti ta na ` i votna sredi na-Pomal ku otpad	0	0	0	0	2.121.750	0	2.121.750
RASHODI :								
42	STOKI I USLUGI	1.605.118	0	0	0	3.001.750	0	3.001.750
420	Patni i dnevni rashodi	282.500	0	0	0	0	0	0
423	Materi jal i i si ten i inventar	306.567	0	0	0	653.000	0	653.000
425	Dogovorni usl ugi	61.051	0	0	0	2.248.000	0	2.248.000
426	Drugi tekovni rashodi	955.000	0	0	0	100.750	0	100.750
48	KAPI TALNI RASHODI	16.704.382	150.000	0	0	2.163.223	0	2.313.223
480	Kupuvawe na oprema i ma{ i ni	54.600	150.000	0	0	675.223	0	825.223
482	Drugi grade` ni objekti	16.649.782	0	0	0	738.000	0	738.000
486	Kupuvawe na vozi l a	0	0	0	0	750.000	0	750.000
RA0	Za[TI TA NA @I VOTNA SREDI NA I PRI RODA (KAPI TALNI RASHODI)	700.000	150.000	0	0	1.263.640	0	1.413.640
48	KAPI TALNI RASHODI	700.000	150.000	0	0	1.263.640	0	1.413.640
480	Kupuvawe na oprema i ma{ i ni	0	150.000	0	0	525.640	0	675.640
482	Drugi grade` ni objekti	700.000	0	0	0	738.000	0	738.000
RAA	Za[ti ta na ` i votna sredi na-Restavraci ja na ekosi stemot na Prespansko Ezeru	17.609.500	0	0	0	1.779.583	0	1.779.583
42	STOKI I USLUGI	1.605.118	0	0	0	880.000	0	880.000
420	Patni i dnevni rashodi	282.500	0	0	0	0	0	0
423	Materi jal i i si ten i inventar	306.567	0	0	0	530.000	0	530.000
425	Dogovorni usl ugi	61.051	0	0	0	280.000	0	280.000
426	Drugi tekovni rashodi	955.000	0	0	0	70.000	0	70.000
48	KAPI TALNI RASHODI	16.004.382	0	0	0	899.583	0	899.583
480	Kupuvawe na oprema i ma{ i ni	54.600	0	0	0	149.583	0	149.583
482	Drugi grade` ni objekti	15.949.782	0	0	0	0	0	0
486	Kupuvawe na vozi l a	0	0	0	0	750.000	0	750.000
RAB	Za[ti ta na ` i votna sredi na-Pomal ku otpad	0	0	0	0	2.121.750	0	2.121.750
42	STOKI I USLUGI	0	0	0	0	2.121.750	0	2.121.750
423	Materi jal i i si ten i inventar	0	0	0	0	123.000	0	123.000
425	Dogovorni usl ugi	0	0	0	0	1.968.000	0	1.968.000
426	Drugi tekovni rashodi	0	0	0	0	30.750	0	30.750

POSEBEN DEL
Ni vo na: STAVKA

297.115.217 174.421.378 5.367.000 137.129.908 8.134.281 29.594.838 354.647.405

Kategorija Stavka	O P I S	Predhodni buxet	B U X E T					Vkupni rashodi
			Buxet	Rashodi od samof i nan. akti vnosti	Rashodi od dotaci i	Rashodi od donaci i	Rashodi od kredi ti	
V1	DETSKI GRADI NKI	13.520.033	0	2.645.000	10.700.000	0	0	13.345.000
PRI HODI :								
V10	DETSKI GRADI NKI	13.520.033	0	2.645.000	10.700.000	0	0	13.345.000
RASHODI :								
40	PLATI I NADOMESTOCI	7.511.667	0	0	7.949.349	0	0	7.949.349
401	Osnovni pl ati	5.483.514	0	0	5.802.972	0	0	5.802.972
402	Pri donesi za soci jal no osi guruvawe	2.028.153	0	0	2.146.377	0	0	2.146.377
42	STOKI I USLUGI	5.529.366	0	2634500	2.390.651	0	0	5.025.151
420	Patni i dnevni rashodi	122.200	0	165.600	0	0	0	165.600
421	Komunal ni usl ugi , greewe, komuni kaci ja i transport	1.496.500	0	182.900	1.680.000	0	0	1.862.900
423	Materi jal i i si ten i nventar	1.211.600	0	1.646.100	0	0	0	1.646.100
424	Popravki i tekovno odr` uvawe	2.006.666	0	257.500	314.651	0	0	572.151
425	Dogovorni usl ugi	573.900	0	213.400	396.000	0	0	609.400
426	Drugi tekovni rashodi	118.500	0	169.000	0	0	0	169.000
46	SUBVENCII I TRANSFERI	90.000	0	0	360.000	0	0	360.000
464	Razni transferi	90.000	0	0	360.000	0	0	360.000
48	KAPITALNI RASHODI	389.000	0	10500	0	0	0	10.500
480	Kupuvawe na oprema i ma{ i ni	333.000	0	0	0	0	0	0
481	Grade` ni objekti	10.500	0	10.500	0	0	0	10.500
483	Kupuvawe na mebel	21.500	0	0	0	0	0	0
485	Vi o` uvawa i nef i nansi ski sredstva	24.000	0	0	0	0	0	0
V10	DETSKI GRADI NKI	13.520.033	0	2.645.000	10.700.000	0	0	13.345.000
40	PLATI I NADOMESTOCI	7.511.667	0	0	7.949.349	0	0	7.949.349
401	Osnovni pl ati	5.483.514	0	0	5.802.972	0	0	5.802.972
402	Pri donesi za soci jal no osi guruvawe	2.028.153	0	0	2.146.377	0	0	2.146.377
42	STOKI I USLUGI	5.529.366	0	2.634.500	2.390.651	0	0	5.025.151
420	Patni i dnevni rashodi	122.200	0	165.600	0	0	0	165.600
421	Komunal ni usl ugi , greewe, komuni kaci ja i transport	1.496.500	0	182.900	1.680.000	0	0	1.862.900
423	Materi jal i i si ten i nventar	1.211.600	0	1.646.100	0	0	0	1.646.100
424	Popravki i tekovno odr` uvawe	2.006.666	0	257.500	314.651	0	0	572.151
425	Dogovorni usl ugi	573.900	0	213.400	396.000	0	0	609.400
426	Drugi tekovni rashodi	118.500	0	169.000	0	0	0	169.000
46	SUBVENCII I TRANSFERI	90.000	0	0	360.000	0	0	360.000
464	Razni transferi	90.000	0	0	360.000	0	0	360.000
48	KAPITALNI RASHODI	389.000	0	10.500	0	0	0	10.500
480	Kupuvawe na oprema i ma{ i ni	333.000	0	0	0	0	0	0
481	Grade` ni objekti	10.500	0	10.500	0	0	0	10.500
483	Kupuvawe na mebel	21.500	0	0	0	0	0	0
485	Vi o` uvawa i nef i nansi ski sredstva	24.000	0	0	0	0	0	0

POSEBEN DEL
Ni vo na: STAVKA

297.115.217 174.421.378 5.367.000 137.129.908 8.134.281 29.594.838 354.647.405

Kategorija Stavka	O P I S	Predhoden buxet	B U X E T					Vкупni rashodi
			Buxet	Rashodi od samof i nan. akti vnosti	Rashodi od dotaci i	Rashodi od donaci i	Rashodi od kredi ti	
VA	KAPI TALNI RASHODI ZA DETSKI GRADI NKI	0	0	547.000	0	0	0	547.000
PRI HODI :								
VA0	KAPI TALNI RASHODI ZA DETSKI GRADI NKI	0	0	547.000	0	0	0	547.000
RASHODI :								
48	KAPI TALNI RASHODI	0	0	547000	0	0	0	547.000
480	Kupuvawe na oprema i ma{ i ni	0	0	473.000	0	0	0	473.000
483	Kupuvawe na mebel	0	0	23.000	0	0	0	23.000
485	VI o` uvawa i nef i nansi ski sredstva	0	0	51.000	0	0	0	51.000
VA0	KAPI TALNI RASHODI ZA DETSKI GRADI NKI	0	0	547.000	0	0	0	547.000
48	KAPI TALNI RASHODI	0	0	547.000	0	0	0	547.000
480	Kupuvawe na oprema i ma{ i ni	0	0	473.000	0	0	0	473.000
483	Kupuvawe na mebel	0	0	23.000	0	0	0	23.000
485	VI o` uvawa i nef i nansi ski sredstva	0	0	51.000	0	0	0	51.000

POSEBEN DEL
Ni vo na: STAVKA

297.115.217 174.421.378 5.367.000 137.129.908 8.134.281 29.594.838 354.647.405

Kategorija Stavka	O P I S	Predhodni buxet	B U X E T					Vkupni rashodi
			Buxet	Rashodi od samof i nan. akti vnosti	Rashodi od dotaci i	Rashodi od donaci i	Rashodi od kredi ti	
W0	PROTI VPO@ARNA ZA[TI TA	6.478.000	1.113.000	0	4.939.000	0	0	6.052.000
PRI HODI :								
W00	PROTI VPO@ARNA ZA[TI TA	6.478.000	1.113.000	0	4.939.000	0	0	6.052.000
RASHODI :								
40	PLATI I NADOMESTOCI	4.878.000	0	0	4.939.000	0	0	4.939.000
401	Osnovni pl ati	3.400.000	0	0	3.443.224	0	0	3.443.224
402	Pri donesi za soci jal no osi guruvawe	1.478.000	0	0	1.495.776	0	0	1.495.776
42	STOKI I USLUGI	1.600.000	1.113.000	0	0	0	0	1.113.000
420	Patni i dnevni rashodi	10.000	5.000	0	0	0	0	5.000
421	Komunal ni usl ugi , greewe, komuni kacija i transport	490.000	452.000	0	0	0	0	452.000
423	Materi jal i i si ten i nventar	510.000	155.000	0	0	0	0	155.000
424	Popravki i tekovno odr` uvawe	500.000	400.000	0	0	0	0	400.000
425	Dogovorni usl ugi	90.000	101.000	0	0	0	0	101.000
W00	PROTI VPO@ARNA ZA[TI TA	6.478.000	1.113.000	0	4.939.000	0	0	6.052.000
40	PLATI I NADOMESTOCI	4.878.000	0	0	4.939.000	0	0	4.939.000
401	Osnovni pl ati	3.400.000	0	0	3.443.224	0	0	3.443.224
402	Pri donesi za soci jal no osi guruvawe	1.478.000	0	0	1.495.776	0	0	1.495.776
42	STOKI I USLUGI	1.600.000	1.113.000	0	0	0	0	1.113.000
420	Patni i dnevni rashodi	10.000	5.000	0	0	0	0	5.000
421	Komunal ni usl ugi , greewe, komuni kacija i transport	490.000	452.000	0	0	0	0	452.000
423	Materi jal i i si ten i nventar	510.000	155.000	0	0	0	0	155.000
424	Popravki i tekovno odr` uvawe	500.000	400.000	0	0	0	0	400.000
425	Dogovorni usl ugi	90.000	101.000	0	0	0	0	101.000

50

POSEBEN DEL
Ni vo na: STAVKA

297.115.217 174.421.378 5.367.000 137.129.908 8.134.281 29.594.838 354.647.405

Kategorija Stavka	O P I S	Predhoden buxet	B U X E T					Vкупni rashodi
			Buxet	Rashodi od samof i nan. akti vnosti	Rashodi od dotaci i	Rashodi od donaci i	Rashodi od kredi ti	
X0	RODOVA EDNAKVOST	0	10.000	0	0	0	0	10.000
PRI HODI :								
X00	RODOVA EDNAKVOST	0	10.000	0	0	0	0	10.000
RASHODI :								
42	STOKI I USLUGI	0	10.000	0	0	0	0	10.000
	426 Drugi tekovni rashodi	0	10.000	0	0	0	0	10.000
X00	RODOVA EDNAKVOST	0	10.000	0	0	0	0	10.000
42	STOKI I USLUGI	0	10.000	0	0	0	0	10.000
	426 Drugi tekovni rashodi	0	10.000	0	0	0	0	10.000

51

4

Буџетот на Општината Ресен за 2019 година влегува во сила со денот на објавување во Службен гласник на Општината, а ќе се применува од 1 јануари 2019 година.

Бр.08-2484/4
26.12.2018 год.
Ресен

Претседател на Советот
Никола Станковски с.р.

BI LANS NA PRI HODI - 2020

Ni vo na: Stavka

		179.654.020	5.528.010	141.243.805	8.378.310	30.482.683	365.286.828
Kategorija Stavka	O P I S	B U X E T					VKUPNI PRI HODI
		Buxet	Pri hodi od samof i nan. akti vnosti	Pri hodi od dotaci i	Pri hodi od donaci i	Pri hodi od kredi ti	
71	DANO^NI PRI HODI	67.820.406	0	0	0	0	67.820.406
711	Danok od dohod, od dobi vka i od kapi tal ni dobi vki	3.007.600	0	0	0	0	3.007.600
713	Danoci na i mot	30.900.000	0	0	0	0	30.900.000
717	Danoci na speci f i -ni usl ugi	31.207.305	0	0	0	0	31.207.305
718	Taksi na kori stewe i l i dozvol i za vr{ ewe na dejnost	2.705.501	0	0	0	0	2.705.501
72	NEDANO^NI PRI HODI	4.707.100	5.528.010	0	0	0	10.235.110
722	Gl obi , sudski i admi ni strati vni taksi	2.070.300	0	0	0	0	2.070.300
723	Taksi i nadomestoci	412.000	5.515.650	0	0	0	5.927.650
724	Drugi vl adi ni usl ugi	51.500	0	0	0	0	51.500
725	Drugi nedano-ni pri hodi	2.173.300	12.360	0	0	0	2.185.660
73	KAPI TALNI PRI HODI	10.011.600	0	0	0	0	10.011.600
731	Proda` ba na kapi tal ni sredstva	61.800	0	0	0	0	61.800
733	Proda` ba na zemji [te i nemateri jal ni vl o` uvawa	9.949.800	0	0	0	0	9.949.800
74	TRANSFERI I DONACI I	97.114.914	0	141.243.805	8.378.310	30.482.683	277.219.712
741	Transf eri od drugi ni voa na vl ast	97.114.914	0	141.243.805	0	30.482.683	268.841.402
742	Donaci i od stranstvo	0	0	0	8.157.168	0	8.157.168
744	Tekovni donaci i	0	0	0	221.142	0	221.142

BI LANS NA RASHODI - 2020

Ni vo na: Stavka

179.654.020 5.528.010 141.243.806 8.378.309 30.482.683 365.286.828

Kategorija Stavka	O P I S	B U X E T					VKUPNI RASHODI
		Buxet	Rashodi od samofinanc. aktivnosti	Rashodi od dotaci	Rashodi od donaci	Rashodi od krediti	
40	PLATI I NADOMESTOCI	52.720.677	0	119.345.623	0	0	172.066.300
401	Osnovni plati	29.826.740	0	86.949.766	0	0	116.776.506
402	Pri donesi za socijalno osiguruvawe	10.916.661	0	32.395.857	0	0	43.312.518
404	Nadomestoci	11.977.276	0	0	0	0	11.977.276
41	REZERVI I NEDEFINIRANI RASHODI	412.000	0	0	0	0	412.000
412	Postojana rezerva (nepredvidivi rashodi)	309.000	0	0	0	0	309.000
413	Tekovni rezervi (raznovidni rashodi)	103.000	0	0	0	0	103.000
42	STOKI I USLUGI	62.641.386	4.922.885	20.580.298	6.109.780	0	94.254.349
420	Patni i dnevni rashodi	846.477	252.968	32.960	39.917	0	1.172.322
421	Komunalni uslugi, greewe, komuni kacija i transport	25.917.292	561.247	11.337.210	339.055	0	38.154.804
423	Materijali i siten inventar	5.360.014	2.346.443	816.790	871.668	0	9.394.915
424	Popravki i tekovno odr`uvawe	8.162.391	507.275	1.100.513	0	0	9.770.179
425	Dogovorni uslugi	10.651.259	823.382	6.931.900	3.986.503	0	22.393.044
426	Drugi tekovni rashodi	8.033.356	431.570	360.925	872.637	0	9.698.488
427	Pri vremeni vrabotuvawa	3.670.597	0	0	0	0	3.670.597
45	KAMATNI PLA}AWA	126.941	0	0	0	0	126.941
452	Kamatni plawa kon doma}ni kreditori	126.941	0	0	0	0	126.941
46	SUBVENCII I TRANSFERI	6.881.968	20.600	1.317.885	0	0	8.220.453
461	Subvencii za javni pretpri jatija	5.150	0	0	0	0	5.150
463	Transferi do nevladini organizaci	2.868.125	0	0	0	0	2.868.125
464	Razni transferi	4.008.693	20.600	1.317.885	0	0	5.347.178
47	SOCIJALNI BENEFICII	463.500	0	0	0	0	463.500
471	Socijalni nadomestoci	463.500	0	0	0	0	463.500
48	KAPITALNI RASHODI	56.407.548	584.525	0	2.268.529	30.482.683	89.743.285
480	Kupuvawe na oprema i ma}ini	1.554.287	497.490	0	735.889	0	2.787.666
481	Grade`ni objekti	0	10.815	0	0	0	10.815
482	Drugi grade`ni objekti	50.137.834	0	0	760.140	30.482.683	81.380.657
483	Kupuvawe na mebel	30.900	23.690	0	0	0	54.590
485	Vl`uvawani nefinansijski sredstva	4.673.132	52.530	0	0	0	4.725.662
486	Kupuvawe na vozila	11.395	0	0	772.500	0	783.895

BI LANS NA PRI HODI - 2021

Ni vo na: Stavka

		181.398.233	5.581.680	142.615.104	8.459.652	30.778.632	368.833.301
Kategorija Stavka	O P I S	B U X E T					VKUPNI PRI HODI
		Buxet	Pri hodi od samofi nan. akti vnosti	Pri hodi od dotaci i	Pri hodi od donaci i	Pri hodi od kredi ti	
71	DANO^NI PRI HODI	68.478.856	0	0	0	0	68.478.856
711	Danok od dohod, od dobi vka i od kapi tal ni dobi vki	3.036.800	0	0	0	0	3.036.800
713	Danoci na i mot	31.200.000	0	0	0	0	31.200.000
717	Danoci na speci f i -ni uslugi	31.510.288	0	0	0	0	31.510.288
718	Taksi na kori stewe i l i dozvoli za vr{ewe na dejnost	2.731.768	0	0	0	0	2.731.768
72	NEDANO^NI PRI HODI	4.752.800	5.581.680	0	0	0	10.334.480
722	Gl obi , sudski i admi ni strati vni taksi	2.090.400	0	0	0	0	2.090.400
723	Taksi i nadomestoci	416.000	5.569.200	0	0	0	5.985.200
724	Drugi vl adi ni uslugi	52.000	0	0	0	0	52.000
725	Drugi nedano~ni pri hodi	2.194.400	12.480	0	0	0	2.206.880
73	KAPI TALNI PRI HODI	10.108.800	0	0	0	0	10.108.800
731	Proda`ba na kapi tal ni sredstva	62.400	0	0	0	0	62.400
733	Proda`ba na zemji [te i nemateri jal ni vl o`uvawa	10.046.400	0	0	0	0	10.046.400
74	TRANSFERI I DONACI I	98.057.777	0	142.615.104	8.459.652	30.778.632	279.911.165
741	Transferi od drugi ni voa na vl ast	98.057.777	0	142.615.104	0	30.778.632	271.451.513
742	Donaci i od stranstvo	0	0	0	8.236.363	0	8.236.363
744	Tekovni donaci i	0	0	0	223.289	0	223.289

BI LANS NA RASHODI - 2021

Ni vo na: Stavka

181.398.229 5.581.680 142.615.107 8.459.651 30.778.632 368.833.299

Kategorija Stavka	O P I S	B U X E T					VKUPNI RASHODI
		Buxet	Rashodi od samofinanc. aktivnosti	Rashodi od dotaci	Rashodi od donaci	Rashodi od krediti	
40	PLATI I NADOMESTOCI	53.232.528	0	120.504.320	0	0	173.736.848
401	Osnovni plati	30.116.320	0	87.793.940	0	0	117.910.260
402	Pri donesi za socijalno osiguruvawe	11.022.648	0	32.710.380	0	0	43.733.028
404	Nadomestoci	12.093.560	0	0	0	0	12.093.560
41	REZERVI I NEDEFINIRANI RASHODI	416.000	0	0	0	0	416.000
412	Postojana rezerva (nepredvidivi rashodi)	312.000	0	0	0	0	312.000
413	Tekovni rezervi (raznovidni rashodi)	104.000	0	0	0	0	104.000
42	STOKI I USLUGI	63.249.551	4.970.680	20.780.107	6.169.097	0	95.169.435
420	Patni i dnevni rashodi	854.696	255.424	33.280	40.304	0	1.183.704
421	Komunalni uslugi, greewe, komuni kacija i transport	26.168.914	566.696	11.447.280	342.347	0	38.525.237
423	Materijali i siten inventar	5.412.055	2.369.224	824.720	880.131	0	9.486.130
424	Popravki i tekovno odr`uvawe	8.241.637	512.200	1.111.197	0	0	9.865.034
425	Dogovorni uslugi	10.754.667	831.376	6.999.200	4.025.206	0	22.610.449
426	Drugi tekovni rashodi	8.111.349	435.760	364.430	881.109	0	9.792.648
427	Pri vremeni vrabotuvawa	3.706.233	0	0	0	0	3.706.233
45	KAMATNI PLA}AWA	128.174	0	0	0	0	128.174
452	Kamatni plawa kon doma{ni kreditori	128.174	0	0	0	0	128.174
46	SUBVENCII I TRANSFERI	6.948.781	20.800	1.330.680	0	0	8.300.261
461	Subvencii za javni pretpriyatija	5.200	0	0	0	0	5.200
463	Transferi do nevladini organizacii	2.895.969	0	0	0	0	2.895.969
464	Razni transferi	4.047.612	20.800	1.330.680	0	0	5.399.092
47	SOCIJALNI BENEFICII	468.000	0	0	0	0	468.000
471	Socijalni nadomestoci	468.000	0	0	0	0	468.000
48	KAPITALNI RASHODI	56.955.195	590.200	0	2.290.554	30.778.632	90.614.581
480	Kupuvawe na oprema i ma{ini	1.569.376	502.320	0	743.034	0	2.814.730
481	Grade`ni objekti	0	10.920	0	0	0	10.920
482	Drugi grade`ni objekti	50.624.611	0	0	767.520	30.778.632	82.170.763
483	Kupuvawe na mebel	31.200	23.920	0	0	0	55.120
485	Vl`uvawani nefinansijski sredstva	4.718.502	53.040	0	0	0	4.771.542
486	Kupuvawe na vozila	11.506	0	0	780.000	0	791.506

ПЛАН НА РАЗВОЈНИ ПОТПРОГРАМИ - ИПА

ИМЕ НА РАЗВОЈНАТА ПОТПРОГРАМА	Заштита на животна средина- Зелен транспорт		ОЗНАКА НА РАЗВОЈНАТА ПОТПРОГРАМА	РАВ
ЛИЦЕ ЗА КОНТАКТ (КООРДИНАТОР)	Татијана Секуловска	ТЕЛЕФОН И ФАКС	047/551-770	
ФУНКЦИЈА	Соработник	Е-МАИЛ		
ИМЕ НА ПРОЕКТОТ	Зелен транспорт		ОЗНАКА НА ПРОЕКТОТ	
ЦЕЛИ НА РАЗВОЈНАТА ПОТПРОГРАМА				
ПРИОРИТЕТНА ОСКА				
ПЛАНИРАНИ АКТИВНОСТИ				
ОЧЕКУВАНИ РЕЗУЛТАТИ/ЕФЕКТИ				
РИЗИК И ПРЕТПОСТАВКИ	Ненавремен прилив на финансиски средства и недостиг на понуда на електрични возила во РМ			
ПЛАНИРАНИ ТИПОВИ НА ДОГОВОРИ	Надворешна експертиза и услуги			
ВКУПНА ВРЕДНОСТ НА ПРОЕКТОТ		ЕВРА	ДЕНАРИ	
1. ГРАДЕЖНИ РАБОТИ	ЊОРКС	0		ДАТУМ НА ЗАПОЧНУВ. НА ТЕНДЕР
2. НАБАВКА НА СТОКИ	СУПЛИЕС	167.500	10301250	ДАТУМ НА СКЛУЧУВАЊЕ ДОГОВОР
3. УСЛУГИ	СЕРВИЦЕС	43.919	2701018	ДАТУМ НА ЗАПОЧНУВ. СО ИМПЛЕМЕН.
4. ГРАНТОВИ	ГРАНТС	0		ДАТУМ НА ЗАВРШУВАЊЕ НА ДОГОВОР
5. ТВИНИНГ	ТЊИНИНГ	0		
	ДЕНАРИ	ЕВРА		
ВКУПНА ВРЕДНОСТ НА ПРОЕКТОТ	13.002.268	211.419		
			И Н Д И К А Т О Р И	
			2018	2019
				4420743
			2020	2021
				6631176

ПЛАН НА РАЗВОЈНИ ПОТПРОГРАМИ - ИПА

ИМЕ НА РАЗВОЈНАТА ПОТПРОГРАМА	Уредување на простор во рурални подрачја-Светите води		ОЗНАКА НА РАЗВОЈНАТА ПОТПРОГРАМА	ФДА
ЛИЦЕ ЗА КОНТАКТ (КООРДИНАТОР)	Татијана Секуловска	ТЕЛЕФОН И ФАКС	047/551-770	
ФУНКЦИЈА	Соработник	Е-МАИЛ		
ИМЕ НА ПРОЕКТОТ	Светите води		ОЗНАКА НА ПРОЕКТОТ	
ЦЕЛИ НА РАЗВОЈНАТА ПОТПРОГРАМА				
ПРИОРИТЕТНА ОСКА				
ПЛАНИРАНИ АКТИВНОСТИ				
ОЧЕКУВАНИ РЕЗУЛТАТИ/ЕФЕКТИ				
РИЗИК И ПРЕТПОСТАВКИ	Ненавремен прилив на финансиски средства			
ПЛАНИРАНИ ТИПОВИ НА ДОГОВОРИ	Надворешна експертиза и услуги			
ВКУПНА ВРЕДНОСТ НА ПРОЕКТОТ		ЕВРА	ДЕНАРИ	
1. ГРАДЕЖНИ РАБОТИ	ЊОРКС	155.000	9532500	ДАТУМ НА ЗАПОЧНУВ. НА ТЕНДЕР
2. НАБАВКА НА СТОКИ	СУППЛИЕС	0		ДАТУМ НА СКЛУЧУВАЊЕ ДОГОВОР
3. УСЛУГИ	СЕРВИЦЕС	39.261	2414551	ДАТУМ НА ЗАПОЧНУВ. СО ИМПЛЕМЕН.
4. ГРАНТОВИ	ГРАНТС	0		ДАТУМ НА ЗАВРШУВАЊЕ НА ДОГОВОР
5. ТВИНИНГ	ТЪИНИНГ	0		
	ДЕНАРИ	ЕВРА		
ВКУПНА ВРЕДНОСТ НА ПРОЕКТОТ	11.947.051	194.261		
			ИНДИКАТОРИ	2018 2019 2020 2021
				4303463 5851540

ПЛАН НА РАЗВОЈНИ ПОТПРОГРАМИ - ИПА

ИМЕ НА РАЗВОЈНАТА ПОТПРОГРАМА	Заштита на животна средина-Помалку отпад		ОЗНАКА НА РАЗВОЈНАТА ПОТПРОГРАМА	РАБ
ЛИЦЕ ЗА КОНТАКТ (КООРДИНАТОР)	Крсте Мицалевски	ТЕЛЕФОН И ФАКС	047/551-770	
ФУНКЦИЈА	Раководител на Одделение за ЛЕР	Е-МАИЛ		
ИМЕ НА ПРОЕКТОТ	Развој на акционен план за управување со био-отпад		ОЗНАКА НА ПРОЕКТОТ	
ЦЕЛИ НА РАЗВОЈНАТА ПОТПРОГРАМА				
ПРИОРИТЕТНА ОСКА				
ПЛАНИРАНИ АКТИВНОСТИ				
ОЧЕКУВАНИ РЕЗУЛТАТИ/ЕФЕКТИ				
РИЗИК И ПРЕТПОСТАВКИ	Ненавремен прилив на финансиски средства			

ПЛАНИРАНИ ТИПОВИ НА ДОГОВОРИ

Надворешна експертиза и услуги

ВКУПНА ВРЕДНОСТ НА ПРОЕКТОТ

		ЕВРА	ДЕНАРИ
1. ГРАДЕЖНИ РАБОТИ	ЊОРКС	0	
2. НАБАВКА НА СТОКИ	СУПЛИЕС	0	
3. УСЛУГИ	СЕРВИЦЕС	86.545	5322517
4. ГРАНТОВИ	ГРАНТС	0	
5. ТВИНИНГ	ТЊИНИНГ	0	

ДАТУМ НА ЗАПОЧНУВ. НА ТЕНДЕР	12.01.2019
ДАТУМ НА СКЛУЧУВАЊЕ ДОГОВОР	14.06.2018
ДАТУМ НА ЗАПОЧНУВ. СО ИМПЛЕМЕН.	22.10.2018
ДАТУМ НА ЗАВРШУВАЊЕ НА ДОГОВОР	13.06.2020

	ДЕНАРИ	ЕВРА
ВКУПНА ВРЕДНОСТ НА ПРОЕКТОТ	0	86.546

И Н Д И К А Т О Р И

	2018	2019	2020	2021
		2121750	1881100	

2.

(„ ” 50 1 3
 „ .5/02) 71 1 3
 О („ ” .7/2010,
 13/2013, 8/2015 11/2015)

2019

2019

26.12.2018

.09-2542/2
 26.12.2018

Врз основа на член 36 став 1 точка 2 од Законот за локалната самоуправа („Службен весник на Р.М.” бр.5/02), член 23 став 8 од Законот за финансирање на единиците на локалната самоуправа („Службен весник на Р.М.” бр. 61/04, 96/04, 67/07, 156/09, 47/11 и 192/15), член 31 од Законот за буџетите („Службен весник на Република Македонија“ број 64/05, 4/08, 103/08, 156/09, 95/10, 180/11, 171/12, 192/15, 167/16), член 93 став 2 од Законот за административните службеници („Службен весник на Република Македонија“ број 27/14, 199/14, 48/15, 154/15, 5/16, 80/16, 127/16, 142/16, 2/17, 16/17 и 11/18) и член 23 од Статутот на Општина Ресен („Службен гласник на Општина Ресен” бр.07/10, 13/13, 8/15 и 11/15), Советот на Општина Ресен на седницата одржана на 26.12.2018 година, донесе:

О Д Л У К А
за извршување на Буџетот на
Општина Ресен за 2019 година

Член 1

Буџетот на Општина Ресен за 2019 година се извршува според одредбите на оваа Одлука (во понатамошниот текст-Буџетот).

Член 2

Буџетот на Општината се состои од:

- Основен буџет;

- Буџет на самофинансирачки активности,
- Буџет на донации;
- Буџет на дотации и
- Буџет на заеми.

Член 3

Корисниците на средствата на буџетот се должни да постапуваат во согласност со буџетските начела а утврдените средства во буџетот да ги користат наменски, рационално и економично .

Член 4

Извршувањето на буџетите опфаќа наплата и евидентирање на приходи и други приливи, како и извршување на расходи и други одливи во согласност со одобрените средства.

Работите на утврдување и наплата на сопствените приходи на општините утврдени со закон ги врши општинската администрација.

Расходите се извршуваат во согласност со прописите за нивно извршување, а во рамките и намените утврдени во буџетот.

Член 5

Расходите утврдени со буџетот се максимални износи над кои буџетските корисници не можат да преземаат обврски или да направат расходи над лимитот на одобрените средства со буџетот.

За да се преземат нови обврски до Советот на општината да се предложи нов извор на средства или да се предложи намалување на другите расходи во сразмерен износ.

Член 6

Градоначалникот на општината ја следи реализацијата на планот на приходите и другите приливи на основниот буџет на општината.

Доколку во текот на годината Градоначалникот оцени дека се неопходни позначајни прераспределби на одобрените средства со буџетот или дека реализацијата на приходите и другите приливи значително отстапува од планот, му предлага на Советот на Општината изменување и дополнување на буџетот.

Советот на Општината на предлог на Градоначалникот ги донесува измените и дополнувањата на буџетот најдоцна до 15 ноември во тековната година.

Ребаланс на буџетот на општината се донесува во постапка идентична со постапката за донесување на буџетот на општината.

Член 7

Пренамената во рамките на одобрените буџети на буџетските корисници ја одобрува Советот на општината.

Во рамките на расходите утврдени во буџетот на буџетскиот корисник, корисникот може да врши прераспределба меѓу расходните ставки, програми и потпрограми по претходно одобрување од Советот на општината.

Одобрените средства со Буџетот на ниво на ставка во рамките на потпрограма и буџет, не можат да бидат намалени повеќе од 20 % со прераспределба во тековната фискална година.

Одобрените средства за плати, наемнини и надоместоци на ниво на ставка во рамките на буџет не може да се зголемат со прераспределби повеќе од 10%.

При донесување на Одлука за проширување на средства не може да се планира зголемување на планот на средствата во Основниот буџет.

Член 8

Буџетските корисници, во услови кога во Буџетот на самофинансирачки активности, Буџетот на донации или Буџетот на дотации, планираните приходи и други приливи не се реализираат односно се реализираат над планираниот износ, доставуваат барање за намалување/зголемување на планот на приходите и другите приливи и планот на одобрените средства во овие буџети, кои Градоначалникот ги доставува до Советот на општината на одобрување.

Член 9

Буџетските корисници по усвојувањето на буџетот изготвуваат годишен финансиски план по квартали за користење на одобрените средства. Користењето на средствата во даден квартал буџетскиот корисник го извршува врз основа на финансискиот план по месеци.

Член 10

Општинските буџетски корисници во рок од 15 дена по истекот на месецот за кој се однесува, до Градоначалникот доставуваат писмени месечни извештаи со образложение за извршување на нивните финансиски планови.

Член 11

, dostasani , за promenite na sostojbata na sekoe zadol`uvawe na opštinite i javnite pretprijati ja osnovani od opštinite, во рок од еден месец по завршувањето на кварталот.

Член 12

Исплатата на платите на вработените ќе се извршува во рамките на обезбедените средства во буџетот, односно бруто платите се утврдуваат за:

- избраните и именуваните лица бруто платата ќе се исплатува согласно утврдениот коефициент по закон, применет на основа на исплатената просечна месечна нето плата по вработен во Републиката за претходната година/ односно по коефициент во износ од 26.755 денари;

-За градоначалник на општина од 10.001-25.000 жители коефициентот за утврдување на плата е 2,90.

- вредноста на бодот на административните/државните службеници се утврдува со посебна Одлука донесена од Советот на Општината;

-на вработените во ТППЕ како и на вработените по Закон за работни односи ќе им се исплаќа бруто плата согласно Правилникот за плати, надоместоци на плати и други примања на вработените во општинската администрација на Општина Ресен и измените од истиот.

-кај вработените во општинската администрација кои немаат статус на државни службеници, вредноста на бодот изнесува 31,20 денари.

Член 13

Бруто платите на вработените во локалните јавни установи за 2019 година ќе се исплатуваат согласно утврдените коефициенти и утврдената вредност на бодот утврден со потпишаните колективни договори со ресорните министерства и во согласност со Законот за исплата на платите во Република Македонија („Службен весник на РМ“ бр.70/94....147/15).

Член 14

Исплатата на платите и надоместоците на вработените во локалните јавни установи, кои се финансираат со блок дотации ќе се спроведува на следниов начин:

-средствата ќе се планираат на наменската сметка – дотации (930), а ќе се извршуваат преку сметката – дотации на локалните јавни установи (903);

-локалните јавни установи финансирани со блок дотациите од општинскиот Буџет се должни до Општината да достават барање за одобрување на средства за плати кон кое ќе ги приложат обрасците (копија од рекапитулација за пресметани нето и бруто плати, образец Ф-1 за бројот на вработените по име и презиме, бруто и нето плата и др.) за месецот за кој се однесува платата;

-во случај на нови вработувања во локалните јавни установи кои се финансираат од општинскиот Буџет се должни да достават известување за обезбедени финансиски средства и да приложат образец М -1.

Исплатата на платите и надоместоците на вработените во локалните јавни установи кои се финансираат од општинскиот Буџет ја контролира и одобрува Министерството за финансии.

Градоначалникот на општината е должен одделните пресметки на локалните јавни установи да ги достави до ресорното Министерство од кое ќе се трансферира блок дотацијата.

Ресорните Министерство доставените пресметки за исплата на бруто плати и надоместоци го доставуваат до Министерството за финансии за контрола и евиденција.

Член 15

Месечниот надоместок за присуство на седници на членовите на Советот изнесува 50 % од просечната исплатена месечна нето плата по вработен во Републиката исплатена за претходната година.

На претседателот на советот, за раководење и организирање на работата на Советот му се определува надоместок, зголемен за 30% од утврдениот надоместок од став 1 на овој член.

Месечниот надоместок за присуство на седниците на советот се исплатува за присуство на сите седници на советот во тековниот месец.

Месечниот надоместок за присуство на седниците на советот се намалува за 30% за секое отсуство од седница на совет.

Месечниот надоместок за присуство на седниците на советот не се исплатува, доколку членот на советот не присуствувал на ниту една седница на советот во тековниот месец.

Месечниот надоместок за присуство на седниците не се исплатува, доколку советот во тековниот месец не одржал седница.

Член 16

Вработените во општинската администрација имаат право на патни и дневни трошоци во случаите кога се упатени на пат врз основа на уредни и веродостојни документи.

Висината на дневниците за службено патување во земјата се исплатуваат во висина од 800,00 денари и тоа за секои поминати од 08 – 12 часа половина дневница и цела дневница од 12,⁰¹ -24 часа цела дневница.

Доколку на вработениот му се обезбеди ноќевање и исхрана му следува 20% од утврдениот износ од став 1 од овој член.

За службените патувања во странство дневницата се исплатува во висина утврдена како за вработените во органите од централната власт.

На членовите на советот на општината им се исплатуваат надоместоци за службени патувања во земјата и странство според прописите кои се однесуваат на државните службеници вработени во општинската администрација.

Исплатата на надоместокот на членовите на Советот ќе се извршува во рамките на обезбедените средства во Буџетот, како за вработените во општинската администрација.

Член 17

Исплата на име надомест за годишен одмор ќе се врши од Програма – Општинска администрација – ЕО расходно konto 404150 - Други надоместоци на основа донесено решение од Градоначалникот.

Висината на надоместокот за годишен одмор се утврдува во износ од 40% од просечната месечната нето плата во Република Македонија објавена до денот на исплатата.

Член 18

Во случај на боледување подолго од шест месеци и во случај на потешки последици од елементарни непогоди во смисла на Законот за заштита и спасување, и други случаи на работникот му се исплатува помош во висина од една последно исплатена просечна месечна нето плата во правниот субјект каде што е вработен.

Член 19

Користењето на средствата од буџетот на општината за вршење на функциите на буџетските корисници се реализираат со фактури во кои посебно се искажуваат расходите по поодделни ставки, почитувајќи ги одредбите од Законот за јавните набавки.

Набавката на стоки и вршењето на услуги може да се врши и со сметкопотврди и фискална сметка во случај кога за расходите не може да се издаде фактура и само во ограничени поединечни износи до 6.000,00 денари каде задолжително мора да биде приложена фискална сметка, при што расходите треба да бидат искажани по класификација на соодветниот расход.

Член 20

За средствата утврдени во буџетот на општината во рамките на резервите (постојана и тековна буџетска резерва), одлучува Советот на општината, а ги извршува Градоначалникот.

За искористените средства Градоначалникот е должен да поднесе Годишен извештај за користењето на средствата од резервите.

За користење на средства од резервите до износ најмногу до 50.000 денари одлучува Градоначалникот.

Член 21

Исплатата на надоместоците за отпремнини за пензионирање на вработените во општината и локалните јавни установи ќе се врши во висина од две просечни исплатени месечни нето плати во Републиката објавени до денот на исплатата.

Во случај на смрт на вработен во општината и локалните јавни установи на неговото семејство му припаѓа парична помош во висина од 30.000 денари, во случај на смрт на член на потесно семејство (родител, брачен другар, деца родени во брак или вон брак, посиноците посвоените деца и децата земени на издржување), доколку живеел во заедница, на вработениот му припаѓа парична помош во висина од 15.000 денари.

Живеењето во заедница подразбира вработениот и членот на потесното семејство да се со место на живеење на иста адреса што се докажува со соодветен документ за идентификација (лична карта или пасош).

Исплатата на надоместоците од претходните ставови на овој член ќе се врши врз основа на претходно доставено барање со комплетирана документација во годината на настапување на смртта, односно во годината која следи по настапувањето на смртта.

За работниците ангажирани со договори за отстапување на работник за привремени вработувања, средствата за исплата на солидарна помош на вработените ги обезбедува работодавачот, а исплатата ја врши Агенцијата за привремени вработувања.

Сите исплати на наведените надоместоци се вршат врз основа на донесено решение од страна на Градоначалникот на општината или директорот на локалната јавна установа.

Член 22

Исплата на име Јубилејни награди ќе се врши од Програма – Општинска администрација – ЕО расходно konto 464990 - Други трансфери на основа донесено решение од Градоначалникот, согласно Правилникот за доделување на Јубилејни награди.

Член 23

Во буџетот на општината за финансирање на непредвидени и непланирани или помалку планирани расходи се планираат средства како постојана и тековна буџетска резерва.

Постојаната и тековната буџетска резерва не можат да надминат 3% од вкупните тековни расходи на Основниот буџет.

За користење на средствата на резерви од ставот еден на овој член одлучува советот на општината.

По исклучок на ставот 3 на овој член, за користење на средствата од резервите до износ најмногу до 50.000,00 денари, одлучува градоначалникот.

Градоначалникот на општината му поднесува на советот на општината годишен извештај за користењето на средствата од резервите.

Член 24

Средствата утврдени во буџетот и распоредени во поодделните програми потпрограми ги извршува Градоначалникот на општината.

Член 25

Вработувањата во општинската администрација се вршат согласно актите за организација и систематизација на општината за кои се обезбедени средства во буџетот на Општината.

Градоначалникот дава писмено известување за обезбедените средства.

Локалните јавни установи од областа на културата, образованието и социјалната заштита кои се финансираат со блок дотации можат да вработуваат нови работници доколку се обезбедени средства во Буџетот на Република Македонија за што писмено известување дава Министерството за финансии, врз основа на барање од Градоначалникот на општината до надлежното министерство за потребата од вработување во локалните јавни установи со соодветна пропратна документација.

Член 26

Се овластува одделението за финансиски прашања да ги примени одредбите од новите законски прописи кои ја регулираат исплатата на бруто платата.

Член 27

Кога приходите што му припаѓаат на буџетот се погрешно уплатени или се наплатени во износ поголем од утврдениот, погрешно или повеќе наплатениот

износ се враќа првенствено на товар на видот на приходите на кои се уплатени, а доколку такви приходи нема, тогаш на товар на другите приходи на Буџетот.

Повратот на погрешно, на повеќе уплатени односно наплатени приходи се врши со решение на Градоначалникот, освен во случаите каде надлежноста им припаѓа на други органи.

Член 28

Буџетот на Општина Ресен се извршува од 01.01.2019 до 31.12.2019 година.
За извршување на буџетот е одговорен градоначалникот на општината.

Член 29

Оваа Одлука влегува во сила од денот на објавувањето во „Службен гласник на Општина Ресен”, а ќе се применува од 01 јануари 2019 година.

СОВЕТ НА ОПШТИНА РЕСЕН

Бр.08-2484/5
26.12.2018 година
Ресен

ПРЕТСЕДАТЕЛ
Никола Станковски с.р.

3.

(„ _____ 50 1 3
” .5/02) 71 1 3
О („ _____ .7/2010,
13/2013, 8/2015 11/2015)

2019

2019 _____,
26.12.2018

.09-2542/3
26.12.2018

Врз основа на член 88 став 2 од Законот за административни службеници („Службен весник на Република Македонија” бр. 27/14, 199/14, 48/15, 154/15, 5/16, 80/16, 127/16, 142/16, 2/17, 16/17, 11/18), член 36 од Законот за локалната самоуправа („Службен весник на Р.М.” бр.5/02) и член 23 од Статутот на Општина Ресен („Службен гласник на Општина Ресен“ број 07/10, 13/13, 8/15 и 11/15), Советот на Општина Ресен на седницата одржана на 26.12.2018 година, донесе

О Д Л У К А
за утврдување на вредноста на бодот за платите на
државните службеници во Општина Ресен за 2019 година

Член 1

Вредноста на бодот на платите на државните службеници вработени во општинската администрација на општина Ресен за 2019 година изнесува 76,8¹ денари.

Член 2

Оваа одлука влегува во сила со денот на објавувањето во „Службен гласник на Општина Ресен“, а ќе започне да се применува со исплата на платата за јануари 2019 година.

Бр. 08-2484/6
26.12. 2018 година
Ресен

Претседател
Никола Станковски с.р.

¹ Согласно одредбите на член 88 став 4 од Законот за административни службеници, вредноста на бодот на државните службеници вработени во општинската администрација не може да изнесува повеќе од вредноста на бодот за државните службеници вработени во органите на централната власт.

4.

(,, 50 1 3
 ” .5/02) 71 1 3
 O (,, ” .7/2010,
 13/2013, 8/2015 11/2015)

2019

2019 ,
 26.12.2018 .

.09-2542/4
 26.12.2018 . .

36 1 1
 (,, “ . 5/02), 20
 (,, “ . 113/07, 22/08, 159/08,133/09, 145/10, 35/11,11/12,
 59/12, 166/12, 170/13, 153/15 199/15) 23
 (,, ” . 7/10, 13/13, 8/15 11/15),
 26.12. 2018

:

1

120.000,00 .

2

3

4

6.000,00 .

5

6

7

“

”

. 08-2484/7
26.12. 2018

5.

(,, 50 1 3
” .5/02) 71 1 3
O („ ” .7/2010,
13/2013, 8/2015 11/2015)

.782/2

, .” “ .29 -14

.782/2

, .” “ .29 -14,
26.12.2018

.09-2542/5
26.12.2018

10 4
 („ „ .23/11, 54/11,
 155/12, 53/13, 72/13, 44/14, 115/14, 199/14, 124/15, 129/15, 217/15, 31/16
 190/17), 2, 2, 5 6
 („ .56/11, 162/12, 95/13, 109/14, 64/15, 217/15 52/16), 22, 1
 1 („ .5/02), 23
 1 7
 („ .07/10, 13/13, 08/15 11/15)
 26.12.2018 ,

.782/2

„ ’ „ .29 -14 ’ .

1

.782/2

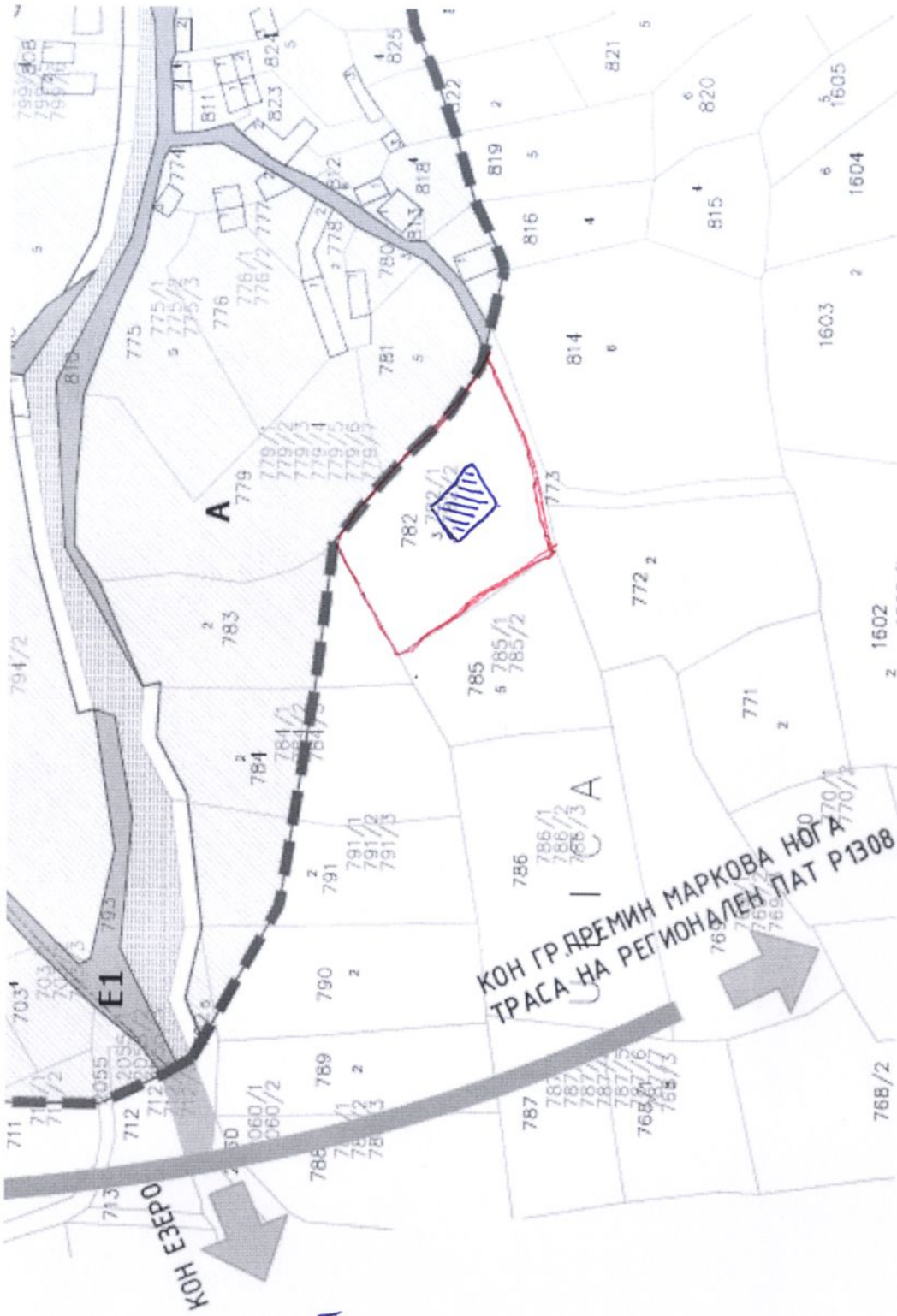
„ , -1-16-12-2016 04.01.2016
 „ .29 -14,

2

3

.08-2484/8
 26.12.2018

КО ДОЛНО ДУПЕЊИ



УП-І-16-12
ДЕЈАН ДУМОВСКИ

КП БР. 782/2

6.

(,, 50 1 3
” .5/02) 71 1 3
O (,, ” .7/2010,
13/2013, 8/2015 11/2015)

10.05.2018 09.07.2018
o - ,

10.05.2018 09.07.2018
o - ,
26.12.2018 .

.09-2542/6
26.12.2018

86 (,,
” .7/2010, 13/2013, 08/2015 11/2015)
26.12.2018 ,
o - ,
10.05.2018 09.07.2018 ,

1. o -
10.05.2018 09.07.2018 .

.08-2484/9
26.12.2018

1.	2019 2
2.	2019 . 76
3.	2019 84
4.	2019 . 85
5.		
	.782/2 “ .29 -14.....	. 87
6.	0 - , 10.05.2018 09.07.2018 89