

2016 -2021

1.	-	2
1.1.		2
1.2.		9
1.3.		10
2.		13
3.	,	14
3.1.	.	14
3.2.		15
3.2.1.		15
3.3.		18
3.4.		21
3.5.		22
3.6.		23
3.6.1.		23
3.6.2.		27
4.		29
4.1.		29
4.2.		30
5.		31
5.1.		31
5.2.		31
5.3.		32
5.4.		33
5.5.		34
5.6.		38
6.		38
6.1.		42
6.2.		43
6.3.		44
6.4.		45
7.		45
7.1.		45
8.		51
9.		53
10.		57
10.1.		57
10.2.		58
11.		64
12.		65
13.		65
14.SWOT		68
15.	,	71
16.	,	71
17.	,	79
18.	2016—2021	80
		81

1.

-

1.1

41.089610, 21.012021.

, , ,
 ()
 " 1.167 . . . , " " 1.035 . . . , " 875 . . . ,
 " () 1.085 . . . , " () 1.568 . . . " " 1.207
 . . . ,
 , 60,00 ,
 7,00 30,00 . ,
 853 .
 e
 (1.933), (2.601), (2.255)
 (1.750).
 853
 () 2.601
 () .

189,20 2, 319,9 2
 130,79 2
 763,33 56%. 1374,93
 - . , . .

3:

(2) - - -
 (); (3) - -
 (); () -
 ();

- P1101 - (2)- - - (P1307)
- P1307 - (3)- - - .
- P1308 - () (3)- - - ()
- P2332 - P1307 ()- (3 P1301) ()
- P29376 - P1308 - () - P1308

1. , 45 km
 2. , 23 km.
 3. ,
- e ,
- 50 km
- 55 km
187 ,
245 .

1. .
- 1.

	(2002)	(²)	
	16.825	739	44
	16.825	739	44

: , 2002.

44 , 43

880 .

2.

#			#		
1		137	24		137
2		175	25		134
3		237	26		60
4		134	27		12
5		114	28		186
6		187	29		262
7		59	30		0
8		107	31		0
9		417	32		306
10		237	33		65
11		235	34		16
12		175	35		142
13		416	36		66
14		106	37		188
15		203	38		222
16		118	39		438
17		176	40		0
18		0	41		605
19		1169	42		184
20		117	43		89
21		3		(1)	8.077
22		416	44		8.748
23		27		(2)	8.748
					16.825

: , , 2002.

8.748
 , 43 8.077 . 43 (,)
 (, ,)
 10 . 8 , ()
 100. 1.169

16.825 (: , 2002).
 29,94 / ²1

¹ За пресметување на густината на населението е земена само површината на копното од 562 км².

3.

		(%)
0	4	9,30%
1 - 10	1	2,33%
11 - 50	3	6,98%
51 - 100	5	11,63%
101 - 200	17	39,53%
201 - 300	6	13,95%
301 - 500	5	11,63%
501 - 1.000	1	2,33%
> 1.000	1	2,33%
:	43	100%

3.

4 (9,30%)

101 -200
500.

, (39,53%),

2 (4,66%)

284², 54
 853, 18% 17% 28, 65%
 10 15-17 1977 54 17
 1995
 (. 51/2011),
 (IUCN III).
 17.788,
 17-)
), (2-3
 50
 IV
 Z sr = 0,33.
 ()

64%.

853

21°

10,2°

0,3°

1.400 2.600

128.386

2012

133.010

2009

13,25%

28,23 %

12

3

15%

3

:

1.

(Abies alba Mill.).

”

”

” a ce

28

29.

7,6

l,

2.

(Betula verrucosa Erhr.).

”

”

”

”, a e

3. (Fagus moesiaca Ozeczott).

" " , a
" " ,
I.

5

2.319.501 m3

-
-
-

():
(30.11.1948)
(31/58).

" " " "
" " " "
" " " "

22.750

1.000

1 2

XIV

12.000

2601
2.000 .

24

3 1995

2.137

37/96),
2012

(
(IUCN

IV),

(IUCN

1)

1996

(

. 24/12)

(2010).

2010

()

3.275

73,6

(65%

65

70%

10%

j

o,

, 10-15%
5%

1.2

8

1991

1995

(1993

).

1996

2001

1

2004

(

, () e
).

2005

2009

2012

– (High Level Accession Dialogue),

()

():

- 1 -
- 2 -
- 3 -
- 4 -
- 5 -

;

;

;

:

2013,

2013,

1.3

15

4()

4()

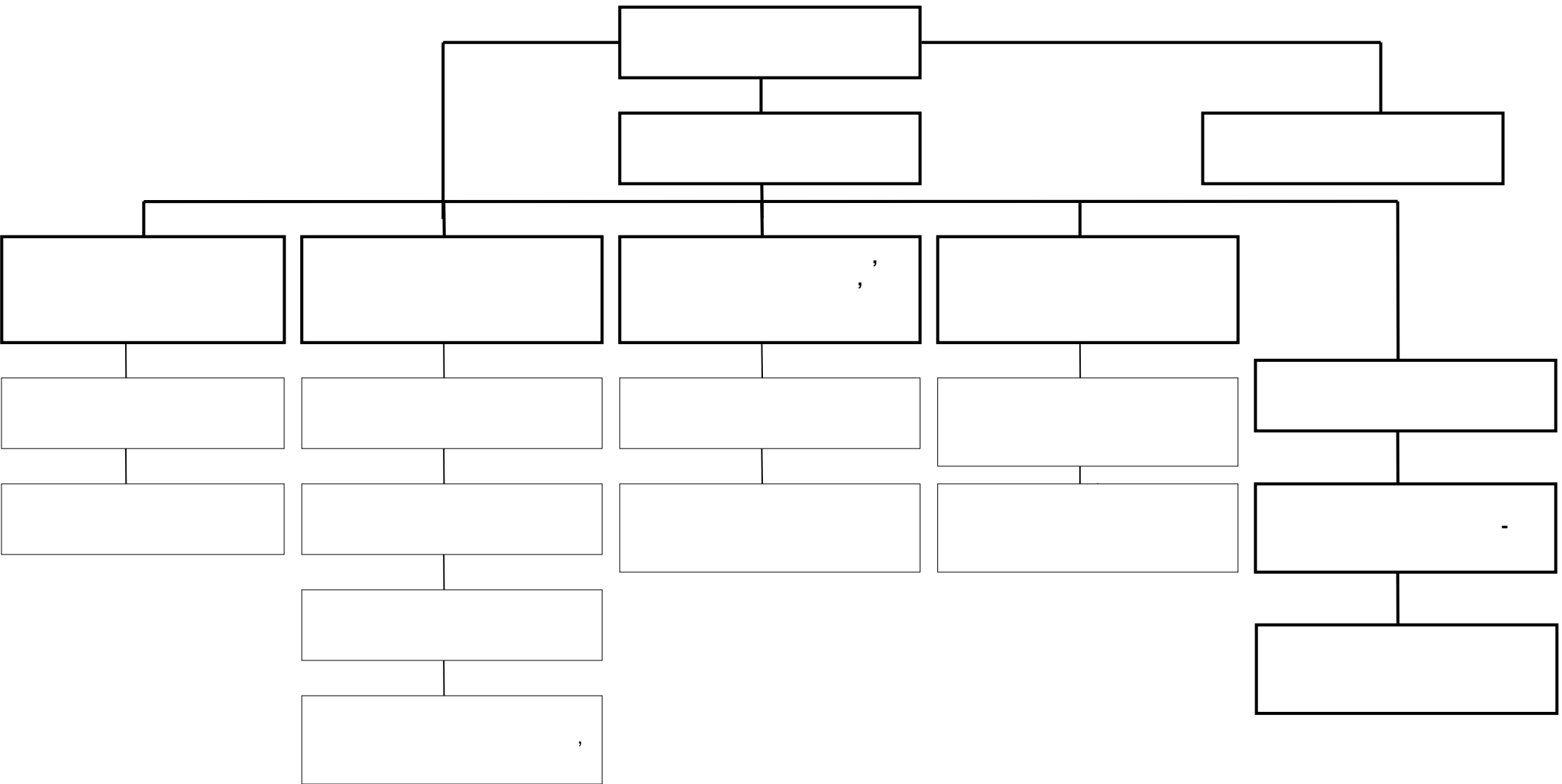
- 1.**
- 1.1
- 1.2

- 2.**
- 2.1
- 2.2
- 2.3
- 2.4

- 3.**
- 3.1
- 3.2

- 4.**
- 4.1.
- 4.2

- 5.**
- 6.**
- 7.**
- 8.**



2.

:

,

,

,

.

,

,

,

.

,

,

,

,

.

,

,

,

.

.

.

,

,

-

,

,

,

.

2016-2021.

SWOT

,

,

,

,

,

,

,

.

:

-

;

-

;

-

-

-

;

,

;

- ;
- ;
- ;
- ;
- ;

3. ,

3.1. .

2.9%, 2011 , 2010
2.8%1 .

,
- ,
.

1994

(30)

1. :

- 100%
-
-
-), (
- (,)
- , , , ,
- ()
-)
-
-
- , - ,

2.

➤
 („ . 112/2014 129/2015)
 01.01.2008 10%.

➤
 („ . 80/93, 3/94, 70/94, 71/96, 28/97, 8/01, 50/01, 52/01,
 2/02, 44/02, 96/04, 120/05, 52/06, 139/06, 6/07, 160/07, 159/08, 20/09, 1 39/09,
 171/10, 135/11, 166/12, 187/13, 13/14, 116/15 129/15)
 01.01.2008
 10%.

3.

➤
 („ . 39/2005, 4/2008, 48/10, 158/10, 44/11, 53/11, 11/12,
 171/12, 187/13, 15/15, 129/15, 154/15 192/15)
 (196 1).

3.2.

3.2.1

2012
 497 0,7%
 74.424 5,9%
 7%
 0,83%
 2002.

	74.424	3.072	182	8.251	134
	8.468	649	24	857	7
	497	28	0	27	0

4 . (31.12.2012) 2 ,

5 .

-	:
-A	,
.	,
	,
-	,
	(
),
.	
	,
	• - (32)
	• - (51)
	• - (334)
-	, 18
-	, 30
-	, 20
-	, 30
-	, 40
-	, 15
-	
91	,

-	,
96, .	,
, .	
	,
	,
	,
488	,
-	,
	,
	,
-	
, .	
, .	
-	, ,

2.

- 24 (3)
- 3 -

-
-

➤

- 1
- 3

()

-

26.09.2012

:

-
-
-



3.

-

-
-
-
-

6

3

-



:

-
-
-

;

;

.

4.

-

-
-
-
-
-

15

11,51

3

33



:

-
-
-

;

;

.



3.4.

10%, 18% 5% 10%,

1) 2006 22.11.2007 19 2006 (2006)

2006

2) 19.06.2000 2001 1

(2002 89/2001),

12

10-

3)

4) 10 2001

5) 1 2000

()

2001 1 2001 1 2004 9

(2011), 10 . 10-

3.5.

, ,

(),

:

- (,),

- (,) ,)
- ()

(,)

0,10%

() **3%**, **5%**, **3%**,
3%.

:

- 3% (2009) 4,5% 2013 ,
;

(20:80%);

22:78%) (

- 2013 - ;

(75%:25%), 2016

50%:50%;
- 2013

(50%:50%)
- 2013

e

3.6.

3.6.1.

2002 , 16.825 . , 8.233.
4.849,

6. ,

			()
	16.825	4.849	8.233

: , 2002 .

.6

2010 , 2011 . 2005 -

**7 .
(30.06.2013)**

	2005	2006	2007	2008	2009	2010	2011	2012	2013
	16.497	16.417	16.363	16.312	16.252	16.215	16.217	16.266	16.345

: .

8 .

2002 . 15
- 29 , 20,95%. 60 3.817 (22,7%).

8. , **2002**

		()						
		0-14	15-29	30-44	45-59	60-74	75-85 ⁺	
	16.825	2.852	3.524	3.461	3.154	2.685	1.132	17

: , 2002 .

9.
31.12.2013

		()						
		0-14	15-29	30-44	45-59	60-74	75-85 ⁺	
	16.386	1.956	3.458	3.352	3.764	2.552	2.552	3

: , 2014.

2002 -

2013
16.825 16.386,

439 .

44

45
60 - 74

).

2002 - 2013
75 - 85

0 - 14
2.852 1.956,
1.132 2.552,

10.

	8.413	8.412	16.825

: , 2002 .

2002,

1 .

11.

	2.022.547	1.297.981	509.083	77.959	53.879	9.695	35.939	17.018	20.993
	238.136	204.471	11.689	7.527	7.268	2.341	869	2.627	1.344
	16.825	12.798	1.536	1.797	184	26	74	1	409
	100%	76,07%	9,13%	10,68%	1,09%	0,15%	0,44%	0,01%	2,43%

: , 2002 .

76,07%,

10,68%

9,13%.

12 .

, 2013

	23.138	19.208	237	3.930	13.982	2.045
	2.246	2.836	27	- 590	1.426	213
	138	218	0	- 80	96	12

: , , 2014.

13.

2013

	-	-	-	-	-	-	-	-	-
	-	-	-	-	-	-	-	-	-
	(1000)					1000	100	(1000
	11.2	9.3	1.9	6.8	1.0	10.2	0.8	120.5	146.3
	8.4	13.3	-4.9	5.9	0.7	0.0	0.7	63.3	125.0

: , , 2014.

14.

							()		
									/
									/
2007	155	57	94	59	55	0	96	2	94
2008	113	53	58	60	58	0	53	-5	58
2009	176	72	101	67	64	0	109	8	101
2010	154	66	84	74	70	0	80	-4	84
2011	172	66	102	79	75	0	93	-9	102
2012	252	58	186	89	81	0	163	-23	186
2013	228	58	166	66	62	0	162	-4	166

: , .

14 .

2007 - 2013

2007 , 2009,

0.

2013

4 ,

15.

, 2013

				0 - 14	15 - 29	30 - 64	65
	6.475	1.581	4.894	45	3.321	2.820	289
	692	166	526	1	364	296	31
	62	19	43	0	29	33	0

: , , 2014.

(62) ,

(15 - 64).

T 16 .

M

, 2013

	6.475	4.682	1.131	256	210	18	55	52	54	17	
	692	542	68	31	37	3	0	6	5	0	
	62	48	3	9	2	0	0	0	0	0	

: , , 2014.

2013

(77%)

3.6.2.

48,18%, 2002 , 33,70%,
30%.

17.

15

		15				
	16.825	13.962	6.727	4.705	2.022	7.235

: , 2002 .

31.08.2014

1.561.

18 .

		(%)
	406	26.01%
	153	9.80%
	616	39.46%
	53	3.40%
	319	20.44%
	14	0.90%
	0	0.00%
	1.561	100%

: , 31.08.2014

31.12.2013

16.386,

9,53%

39,46%
406, 26%.
319 20,44%

19 .

	877	684	1.561
(%)	56.18%	43.82%	100%

: , 31.08.2014

877, 56,18%,
684 43,82%.

20 .

		(%)
15 – 19 .	19	1,22%
20 – 24 .	166	10,63%
25 – 29 .	296	18,96%
30 – 34 .	190	12,17%
35 – 39 .	165	10,57%
40 – 44 .	133	8,52%
45 – 49 .	108	6,92%
50 – 54 .	151	9,67%
55 – 59	171	10,95%
60	162	10,38%
	1.561	100.00%

: , 31.08.2014

19% 25-29 296
12%. 30 - 34 190
25 - 34 30%

21 .

		(%)
	1.298	83.15%
	79	5.06%
	117	7.50%
	25	1.60%
	8	0.51%
	0	0.00%
	34	2.18%
	1.561	100%

: , , 31.08.2014

21 . ,

1.298,

83,15%

7,5%

5%.

(83,15%)

(7,5%)

(5%)

(76,07%),

10,68% 9,13%

4.

4.1.

87 %

13 %

111 (3,81% (0,3%), - 38 (1,30%).), - 11 (0,38 %), - 3

4.2.

5.

5.1.

(62/04,89/08,
115/10, 53/11, 141/12, 164/13, 187/13, 116/14,199/14 129/15)
,

1. , , 10 , 20

2. ,
- ,
5()

5.2.

1024 , 500 95 , 130 , 1000
450 ,
1191

” “ — (XVII) (XIV : ”), “ (XIII), (XVII),

1 2.

7

14

5.3.

60

United Nations World Tourism Organisation (UNWTO) 2014
 528 1955 1,087 25 1950 278 1980,
 5-6 9% 11 UNWTO,
 1,4 6%
 UNWTO
 2030, 2010 - 2030 1,8 2030. 3,35 2010 -

4,4% 2
(2,2%)).

World Travel and Tourism Council (WTTC)

2014
6,7 (1,3%
5,7% 2014,
5,0% 2024 .
(1,6%)

8.500

2013 (1,2%
2014)
10.000 (1,5%) 1,9%
) 2024.

(
WTTC 11,9
) 2013.
4,4% 2014 , 5,6%
2014 - 2024 21,5 2024 (3,5%
) 2024.

2013

4588 26.234 4643 2014 ,
25.065 .

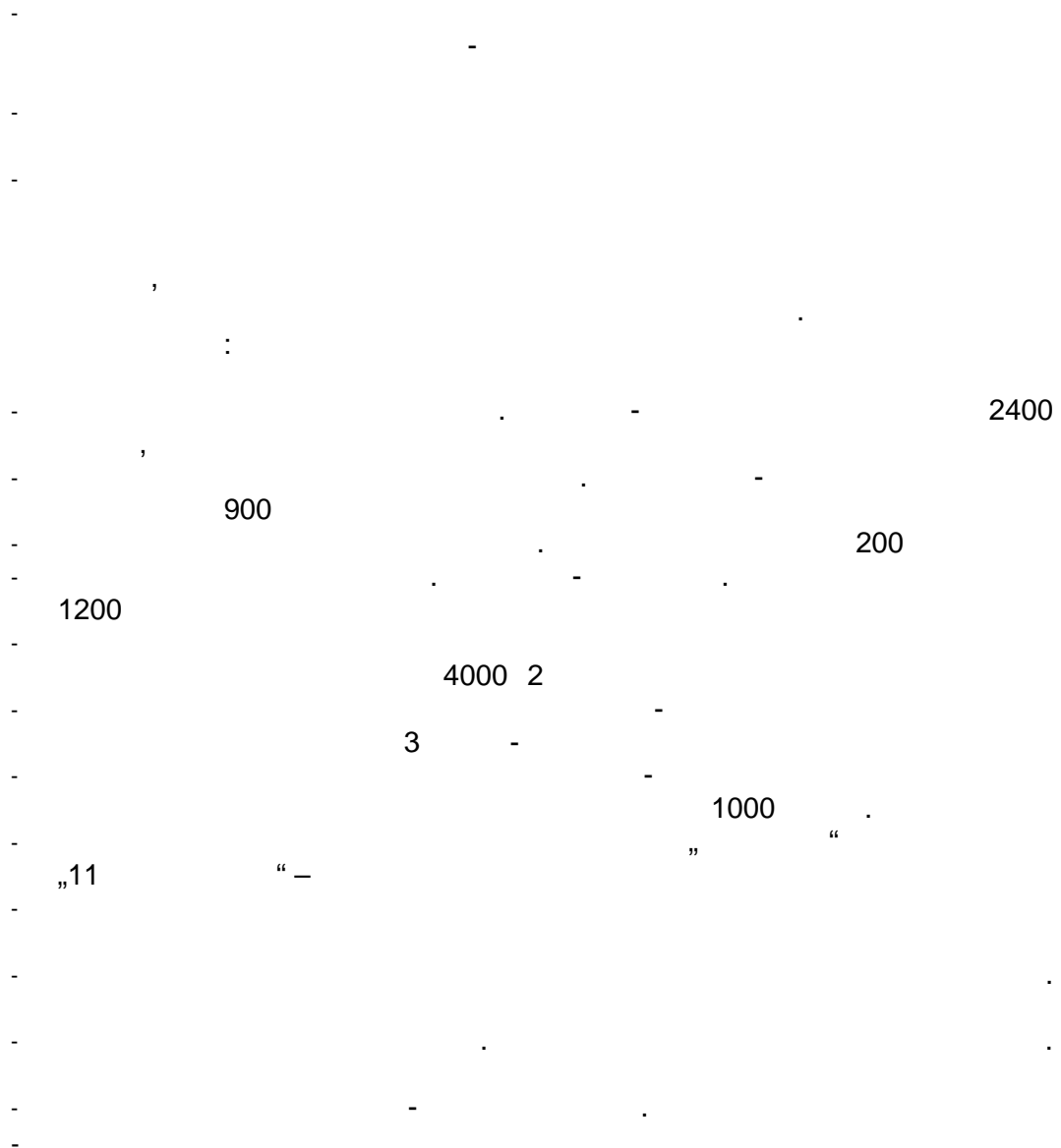
2015 , 3.500
8.007 .

	2015	2015	2015	2015	
	109	65	673	1500	2.347
	94	63	145	851	1.153
	319	258	2872	4.558	8.007

5.4.

-
-
-
-
-
-

300



5.5.

22.

2008

22.

		%		%	²	%		%
	4.740	100	192.461	100	339.289	100	16.216	100
	514	10,84	22.560	11,72%	36.052	10,63	1.891	11,66
	49	1,03	3.326	1,73	5.409	1,59%	149	0,92%

: , 2008

			100		20
	2	,	19	.	
3	.	.		.	66
.	.	.		.	40
					8
2	.	.		.	
		,		.	
		-		.	
15	3		200-250		64
		.		.	
					4
	12	.			
		.			
	13	.			
		.			
		-			30
12	.	.		,	150
		.		.	
			450	.	
				15	250
		.			
					2004
.	:	,		-	
,	,	,		,	
.	130	,	90	,	40
.		.		.	
		.		.	
		.		.	
		.		.	
,	,	,	,	,	
,	,	,	,	,	
		.		.	

5.6.

8 ()
 8 - :
 , ,
 , .
 , .
 (10 ,
).

6.

:
 1)
 2) :
 - ,
 - ,
 - ,
 - ,
 , .
 , :
 , ,
 , ,
 , :
 , ,
 , :
 , ,
 , :
 , ,

402,52										
: 12.000										
	1	2	3	4	5	1	2	3		%
	61,90	39,68	43,98	41,73	5,45	0,54	5,94	2,04	201,26	50,00
	1,22	4,58	3,72	0,72	5,77	1,91	-	-	17,92	4,45
	4,67	2,05	3,32	2,07	-	-	-	-	12,11	3,00
	0,90	-	-	-	-	-	-	-	0,90	0,22
	6,32	0,53	3,77	2,66	1,05	11,55	4,63	4,91	34,41	8,55
	5,83	1,02	0,36	-	-	-	2,56	-	9,77	2,43
	0,55	1,08	-	-	-	-	-	-	2,65	0,66
	0,92	-	-	0,87	0,10	-	8,14	-	10,03	2,49
	-	-	2,20	-	-	46,25	8,33	2,25	59,03	14,56
	-	-	-	-	-	5,25	3,21	3,93	12,39	3,08
	9,84	6,21	7,31	7,10	1,69	4,77	3,34	1,80	42,06	10,45
:	92,15	55,15	64,66	55,50	14,06	70,27	36,15	14,93	402,52	100,00

), (

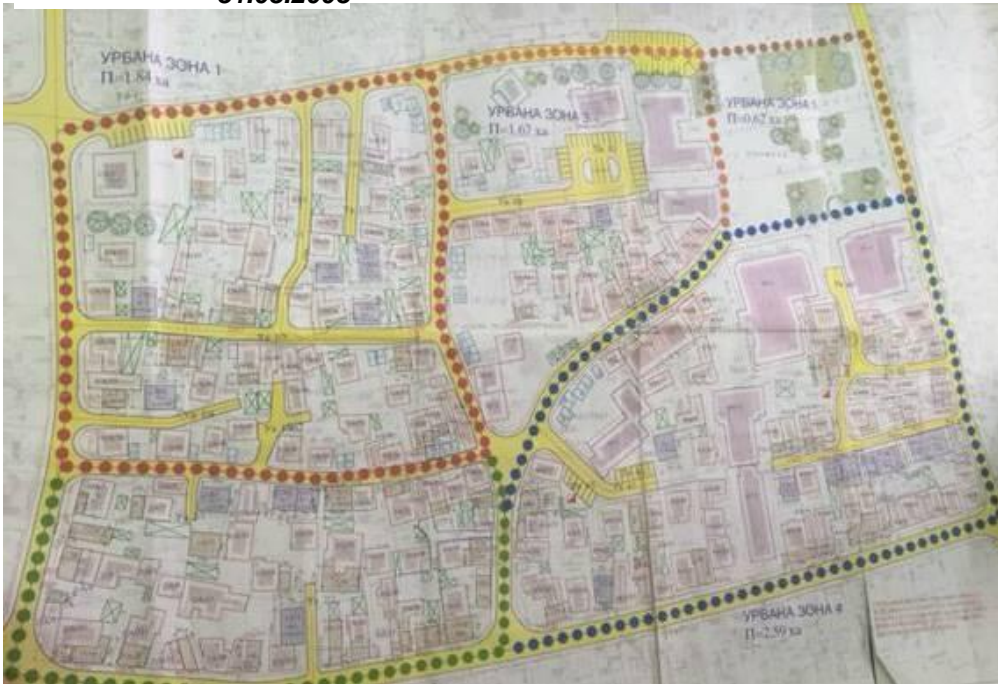


17.10.2014

-3, 1 ,

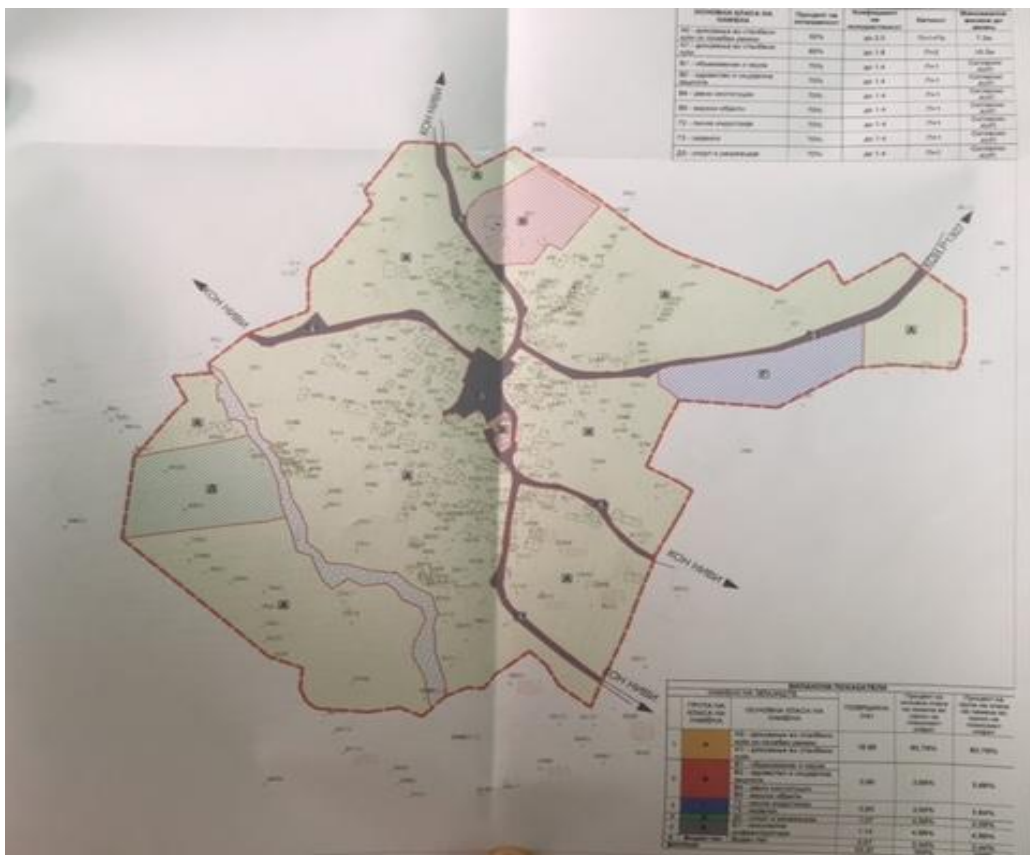
31.03.2003

- 5/1



, 16

2015



6.1.



110

159

90

6.2

16 — , 4.000 , 16 1 500 , 4.000 , 8.000 —

110 / . 70 / .

30 / .

80- 11 , 15 . 315 .

60- , 20

1954 , 1962

205,03 2.500 263,26 58.13 .

500 / .

150 / . 1 2, 500 / .

35 / . 1 2 17

2 500-800 35 / , 100 / .

2.500 ,

• ;

• - e ;

• - ;

• ;

• - ;

• - ;

• - ;

6.4.

7.000 , 20%

80%

7.

7.1.

14.717 , 11.191

3.277 .

				-			
	1.260.336	508.546	412.972	15.212	21.497	58.865	751.187
	629.806	41.329	34.026	1.381	4.642	1.280	588.262
	630.530	467.217	378.946	13.831	16.855	57.585	162.925
	266.072	115.191	95.858	3.865	980	14.488	150.404
	14.717	11.191	6.793	3.275	142	981	3.277

2013

(),

9,7%
 , 2,4%

76%,
 (29,3%)

22,3%.
 (8,8%).

(60,7%),

è

-	3.200
-	2.630
	4
()	
-	11.000
-	6.500
(²)	3.200

3.200, 82%

11.000 , 4 . 59%

3.200².

20% , 75%

1000

	(To) 1000	(To) 1000	% vs Macedonia
1930 - 39	4,4	1,2	28
1949 - 51	11	3	26
1959 - 61	23	7	29
1969 - 71	57	18	31
1971 - 75	62	20	32
1976 - 80	73	24	33
1981 - 85	89	28	32
1986 - 90	83	29	35
1991 - 95	69	31	45
1996	65	34	52
1997	77	60	78
1998	62	48	77
1999	64	55	86
2007	110	100	91

1998 . 48.775 , 98,4%(48.000
) 1200
 90.000 - 100.000 , 91%

		1	2	
2006	75000	45000	20000	10000
2007	100000	60000	20000	20000
2008	80000	45000	15000	20000

:

%	72	10	8	7	2	1

:

200.000

, 2015

:

,

, .

	45	20	25	2500		2500		25	25	2600		2600	11		11
	11		11												
	4600	130	4470	140000	7000	133000	3075	75	30000	120000	5000	115000	40	40	40
	60	20	40	500		500	25	/	25	200		200			
	25	25		/		/	/	//	/	/	/	/	/		
	20		20	3	3		9	9		2,5	2,5				
	15		15				/	/							
	5		5				/	/							

Површини под јаголко		Ајдаред	Златен делишес	Мутцу	Црвен делишес	Јонаголд	Грени смит	Останати-фуџи, гала ,рубистар,идр.	
% на застапеност	100 %	60%	12 %	10 %	10%	3 %	3 %	2 %	
Млад и насади	680ха од кои 450 во 2008-2009,2010 2011,	30 % 144 ха	5 % 24 ха	25 % 120 ха	20% 96 ха	1 % 4,8 ха	5 % 24 ха	14% 67,2 ха	
Насади во полн род	3640 ха	1723 ха	380 ха	317 ха	317 ха	101 ха	101 ха	18 ха	
Млад насад до 3 год	1160 ха	385 ха	45 ха	90 ха	95 ха	55 ха	40ха	55 ха	
Индивидулни лица	3715 ха	-----	-----	-----	-----	-----	-----	-----	
Правни лица	135 ха								
Во полн род	80 ха								
Вкупно	4800 ха	2166 ха	728 ха	557 ха	433 ха	145 ха	125 ха	156 ха	
Очекувано производство За 2013 г.	Вкупно тони	Ајдаред	Златен делишес	Мутцу	Црвен делишес	Јонаголд	Грени смит	Останати . фуџи , гала , рубистар, идр.	
1 класа	49.900 т	23.000 т	11.500 т	5.500 т	8.500 т	2100 т	1000 т	300 т	
2 класа	16.200 т	10.000 т	3.000 т	3.750 т	3.000 т	1650 т	650 т	150 т	
индустриско %	14.100 т 100 %	10.000 т	1.500 т	1000 т	1000 т	250 т	300 т	50 т	
Вкупно	100.200 тони	43.000 тони	16000 т	10250 т	8500 т	4000 т	3950 т	1500 т	

Министерство за земјоделство

Преглед на површини под јаголко во Преспа

Шумарство и водостопанство

како и очекувани количини –период Октомври – 2013 г.

Површини под јаголко		Ајдаред	Златен делишес	Мутцу	Црвен делишес	Јонаголд	Грени смит	Останати-фуџи, гала ,рубистар,идр.	Ивоз и домашни пазари
% на застапеност	100 %	60%	12 %	10 %	10%	3 %	3 %	2 %	
Млад и насади	720ха од 2008-2014	30 % 144 ха	5 % 24 ха	25 % 120 ха	20% 96 ха	1 % 4,8 ха	5 % 24 ха	14% 67,2 ха	
Насади во полн род	3840 ха	1723 ха	380 ха	317 ха	317 ха	101 ха	101 ха	18 ха	
		-----	-----	-----	-----	-----	-----	-----	
Вкупно	4560 ха	2166 ха	728 ха	557 ха	433 ха	145 ха	125 ха	156 ха	
Очекувано производство За 2014 г.	Вкупно тони	Ајдаред	Златен делишес	Мутцу	Црвен делишес	Јонаголд	Грени смит	Останати . фуџи , гала , рубистар, идр.	
1 класа	30.500 т	20.000 т	3.500 т	1.500 т	1500 т	750 т	700 т	200 т	
2 класа	16.200 т	10.000 т	1500 т	750 т	500 т	350 т	450 т	150 т	
индустриско	30.100 т	20.000 т	2.500 т	1000 т	1000 т	450 т	300 т	150 т	
Вкупно	76.800т	50.000 тони	7.500 т	3.250т	3000 т	1550 т	1350 т	550	6.500 тони
Останато за продажба		30.000 тони	2.000 т	1000 т	750 т	400 т	300 т	100 т	

Министерство за земјоделство

Преглед на површини под јаголко во Општина Ресен

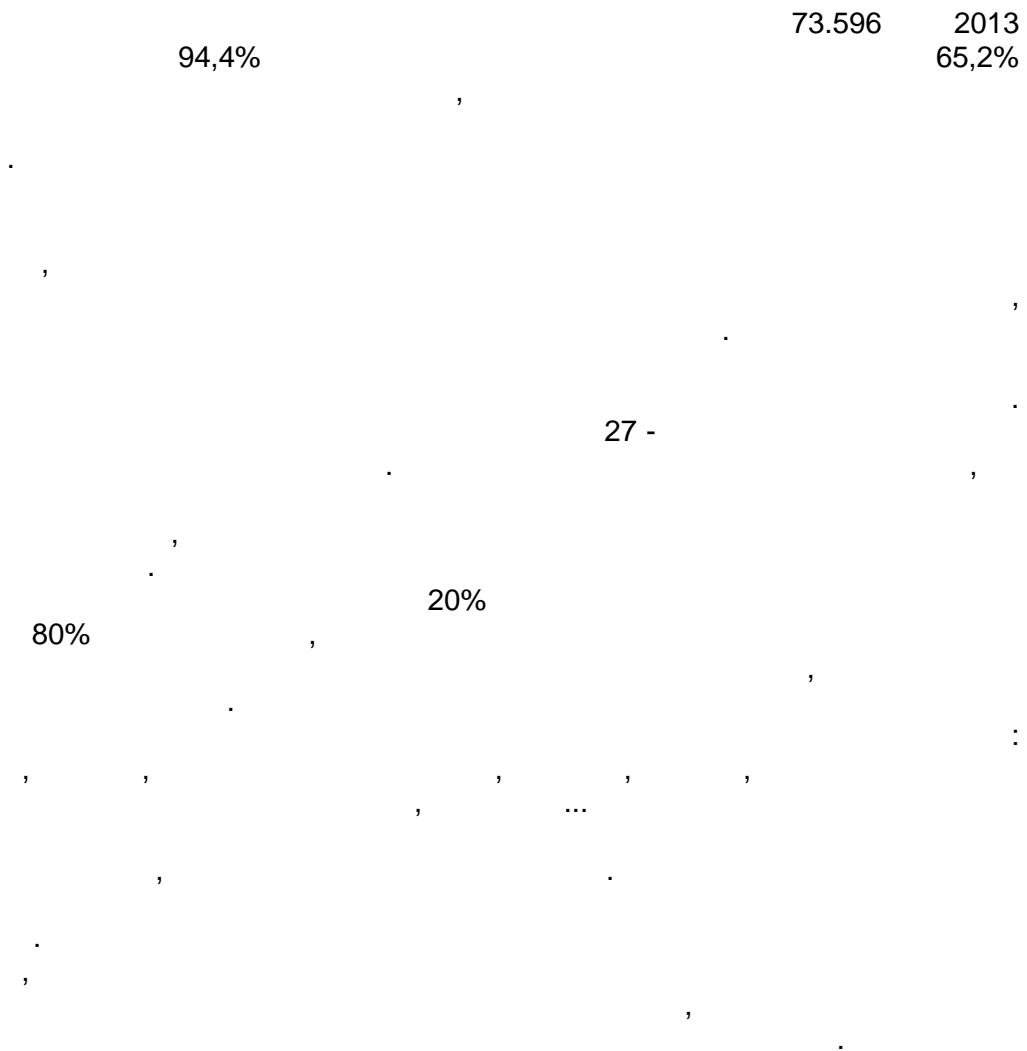
Шумарство и водостопанство

количини на јаголко период Ноември – 2014г.

ПР РЕСЕН

	4.466.957	4.384.971	112.929	26
	214.367	214.117	2.077	10
	4.252.590	4.170.854	110.852	27
	3.002.945	2.937.288	77.975	27
	2.821.000	2.765.000	73.596	27

: , , 2013 , 2014.



8.

,1() 1() 5 ()

“11 – “

” “ “ ” .54 “ .17;

” “ “ ” “ “

2015/2016 4 136 ,

6 20, 5

a A 2013 ,

3-6 “ ”,11-

“ 12 ” .

1024 100

2015/2016

457 “ 33 “ - 1 9 2015/2016 , a.

“ “ - 297 21 ,

- ;

	“	“ - .	125	15
	”			
	“	“ - .	90	17
	”			
	“	“ - .	62	14
	”			
2015-2016		118		
	”			
	2015/16			418.
	50			
	2015/16		26	33
	, 6			
	, 1	, 1	, 1	, 1
	, 1	15		
	95.000 2	13.06.36	1.472 2;	
	(2)
	660 2			

9.

Via Egnatia

X

130

, 500

, 450

1000

95

1024

XIV

(

1191

e

()

XVI

XVIII

5

1607

è

1645

XIX

, e

XIII

6

1592

XX

1973

400

3.000

200

06 11

()

120

2014

1.		13 14		-
2.				
3.		2014		.
4.		/	,	
5.	41-	2014		,
6.				” “ -
7.		26-29		,
8.				
9.				-
10.	” “ - /			
11.				15-
12.				

	” 2014“			
13.		21		，
14.		1		， -
15.				-
16.	” “	/		” “
17.	” “			， - ，
18.	” “			， ，
19.				

10.

10.1.

10.2.

1917 ha

1066 ha

851 ha

62

200

(*Pelecanus crispus*).

(*Pelecanus onocrotalus*)

1 2.

7

: (Achnanthes inflata, A.minuscula, Eucoconeis quadratarea, Hippodonta rostrata, Diploneis domblitensis).

“ ” ass.
Lemno- Spirodelletum polyrhizae subass.aldrovandetosum,

(. . .)
10- 20cm,

(*Lemna minor*)

- ()

22.750 ha,

(),

()

“ ”

X

—

:

16 41 , 40 , 16

Morina persica, Stipa Mayeri, Ramonda nathaliae,
Phelipaea boissieri

) j

) j

: *Ajuga piskoi, Erodium guicciardii, Oxytropis purpurea, Astragalus baldaccii, Poa galicicae, Liliun heldreichii, Arabis bryoides*

)

14,

: *Centaurea soskae, Crocus cvijici, Laserpitium ochridanum, Astragalus mayeri, Helichrysum zivojinii, Nepeta ernesti-mayeri, Alyssum galicicae, Thymus ciliatopubescens, Thymus skopjansis, Geranium cinereum, spp.subcaulescens var.ruprestris, Echinops bannaticus ssp Prespaensis, Centaurea galicicae, Dianthus galicicae Sempervivum galicicum.*

: 10 , 17

, 124 40

(*Lynx lynx*) (*Ursus arctos*) a

(*Phalacrocorah pygmaeus*) (*Rupicarpa rupicarpa*),

(*Phalacrocorax carbo*),

(*Pelecanus crispus*)

20

850 ,

695
2255

e

te

1361.

15

XIV

IX

è

14

1948 12.500 2000 (2601

m).

29% 21 88 8 13

2200 600 20

: 10 2 15 91 35

(*Salmo trutta peristericus*)
(*Salmo trutta pelagonicus*).

:

- *Salmo trutta peristericus* ()
- *Salmo trutta pelagonicus* ()
- *Iliodromus peristericus* ()
- *Eucypris diebeli* ()
- *Niphragus pancici peristericus* ()-
- *Arcticocampus macedonicus* ()
- *Brachydesmus peristerensis* ()
- *Alpaeus macedonica* ()
- *Cychnus attenuatus peristericus* ()
- *Duvaliotes peristericus* ()
- *Platyduvalius macedonicus* ()
- *Trechus hajeki* ()
- *Scythris crypta* ()
- *Scythris similis* ()
- *Hadena clara macedonica* ()

:

- *Alchemilla peristerica* ()
- *Sempervivum octopodes* ()
- *Jovibarba heuffelii* var ()
- *Crocus pelistericus* ()

- *Festuca pelisterica* ()

() – ()

“ ”

2080 ha. 1995, “ 855 m.”

(Ramsar Site of International Importance).

()

: (), (),

(Scirpeto- Phragmitetum)

50 cm.

: *Phragmites australis*, *Scripus lacustris*, *Typha latifolia*, *Butomus umbellatus*, *Rumex hydrolapathum*, *Alisma plantago – aquatica*.

() —

50 m

20 30

750 m,

450 m,

25,6 % -

; 29

18,2 % -

; 20

(41 12,6 % -

; 8 ; 18 11,2 % - ; 17 10,6 % - ; 10 6,2 % -
 - 5,0 % - ; 5 3,1 % - ; 4 2,5 % -
 1,2 % - ; 3 1,9 % - ; 3 1,9 % - ; 2

excelsae) (Biaro tenuifoliae-Juniperetum
 Celtetum glabrae). (Pruno webbii-

67/04). 104 4
 30 m 18
 X XIV 2000
 XIV
 V IV
 11.

(.29/02,66/04 81/08)
 e 36
 1977 14
 6

- “ ”

- “ ”

- ”

- 2015“

- ” “

- ” “

- 5()

12.

16

70%

13.

-

-

-

-

-

-

-

-

-

-

-

-

1
4

8 ()

5 18 500 2 22 * 25.
: 1
4 8

12 365 24
4

4 :

				m2
2011	108	101	7	2.261.000
2012	135	126	9	4.598.000
2013	73	68	5	1.590.000
2014	80	73	7	1.640.000

2010

2012

739km2, (562km2) (177km2).

25.000

17.150ha.

851ha 1917ha 1066ha

2011 2014 28 -
81
,
,
2013
- 3 () , 2014 2 ()
,
,
2011 2014 88. 2011- 17 , 2012-22
, 2013- 26 2014-23 .
() 7 () . 4
3 ()
200-500 .
"
" , 140
, 16 ,
(1), (1), (1), (1), (1), (1), (1), (1),
(1), (1), (1), (1), (1), (1), (1), (1),
(3).
"
FIRESHIELD " () ,
140
6
"FIRESHIELD" 50
, 9
,
- , , ,
.
,
. 3
2 .

<p>)</p> <p>-</p> <p>-</p> <p>- ,</p> <p>- ,</p> <p>- , -</p> <p>- ,</p> <p>- ,</p> <p>- ,</p> <p>- ,</p> <p>- (</p> <p>-) .</p> <p>- (II, -</p> <p>-</p> <p>- (),</p> <p>-</p> <p>- (. . , ,</p> <p>.)</p>	<p>-</p>
---	----------

15. ,

- 2021

201

,

,

-

.

-

,

.

16.

,

,

:

1.

-

,

3()

1.1.

1.2.

1.3.

,

1.1.

:

1.1.1.

:

-

-

-

-

1.1.4.

-

-

-

-

-

1.2.

/

:

1.2.1.

1.2.2.

1.2.3.

-

-

-

-

-

-

-

-

-

1.3.

1.3.1.

1.3.2.

1.3.3.

1.3.4.

:

-

,

-

-

,

-

;

-

,

-

,

-

,

-

,

-

-

,

/

.

-

,

-

,

-

.

-

,

-

,

,

,

.

-

-

(

-

)

-

,

-

2.

2-
(3)

2.1.

3() :

2.1.1.

2.1.2.

2.1.3.

:

-

- -

-

-

2.2.

4 :

2.2.1.

2.2.2.

2.2.3.

2.2.4.

-

-

-

-

-

-

-

-

2.3.

2 :

2.3.1.

2.3.2.

:

- ()
-), .

2.4.

1 :

, .

2.4.1.

3.

.3. 3 ()

3.1.

3 :

(3.1.1. ,)

3.1.2.

3.1.3.

3.1.4.

3.1.5.

3.1.6.

-
-
-
-
-
-
-
-

,

,

,

3.3.

3

:

- 3.3.1.**
- 3.3.2.**
- 3.3.3.**

:

-
-
-
-
-

,

,

,

.

4.

.

,

.

,

,

-

.

.

-

,

.

2 :

4.1.

- ,

4.2.

-
-
-
-
-

, , ,

17. ,

.

5 () ,

.

, , ,

,

.

,

.

,

,

.

:

•

•

•

•

16.
2021

2016-

	1.	1.1.	1.1.1.		,	480.000
	-				,	375.000
				:	,	420.000
				,	,	2.925.000
				,	,	720.000
				,	,	850.000

					,	1.600.000
					,	
					/	
					,	670.000
					,	890.000
					,	950.000
					,	1.600.000
					,	
			1.1.2.		,	1.200.000
					,	
					,	2.100.000
					,	
					,	360.000
					,	1.300.000
					,	
					,	2.000.000
					,	
					,	4.800.000

				(, ,) , , ,	3.800.000
				, , ,	5.700.000
				, , ,	5.350.000
				, , ,	1.420.000
		1.1.3.		, , ,	2.950.000
				, , ,	2.675.000
				, , ,	3.040.000
				, , ,	2.100.000

			1.1.4.		' , ,	1.900.000
					' , ,	1.750.000
					' , ,	3.300.000
				-	' , ,	1.400.000
					' , ,	2.850.000
		1.2.	1.2.1.		' , ,	1.900.000

					,	,	3.260.000
					,	,	
					,	,	
			1.2.2.		,	,	2.950.000
					,	,	
					,	,	1.900.000
					,	,	
			1.2.3.		,	,	1.600.000
					,	,	
					,	,	3.300.000
					,	,	
					,	,	3.900.000
					,	,	
					,	,	2.500.000
					,	,	
					,	,	2.500.000
					,	,	

		1.3.	1.3.1.			3.500.000
			1.3.2.			1.700.000
						4.600.000
						3.900.000
						1.800.000
						1.800.000

					,	,	2.100.000
					,	,	1.600.000
					,	,	4.900.000
					.	,	3.000.000
			1.3.3.		,	,	1.200.000
					,	,	1.360.000

					,	,	1.800.000
					,		1.400.000
					,		1.350.000
					,		1.150.000
					,	,	1.900.000
			1.3.4.		,	,	1.400.000
				(,	,	2.950.000
)			
					,		2.500.000
	2.	2.1.	2.1.1.		,	,	2.600.000
				,			

			2.1.2.		,	,	,	3.000.000
						,	,	2.400.000
			2.1.3.			,	,	2.800.000
		2.2.	2.2.1.			,	,	3.600.000
						,	,	1.800.000
					,	,	,	3.700.000
			2.2.2.	,	,	,	,	3.200.000

			2.2.3.		,	2.600.000
					,	2.800.000
					,	3.900.000
			2.2.4.		,	1.300.000
					,	1.400.000
		2.3.	2.3.1.	(”	4.700.000
			2.3.2.	.	”	2.700.000
		2.4.	2.4.1.		”	2.800.000
	3	3.1.	3.1.1.		”	960.000.000
			(,	”	960.000.000

)		” , ,	960.000.000
					” , ,	150.000.000
					,	900.000.000
					” , ,	1.500.000
					” , ,	5.800.000
					” , ,	1.400.000
					” ,	6.900.000
					” , ,	6.000.000
					,	5.900.000

					' , ,	4.300.000
					' , ,	6.500.000
					' , ,	7.400.000
					' , ,	9.900.000
					' , ,	8.950.000
					' , , (,)	
			3.1.2.		' , ,	5.200.000
			3.1.3.		' , ,	7.500.000
					' , , ()	7.500.000
			3.1.4.		' , ,	1.500.000
			3.1.5.		' , ,	6.000.000

			3.1.6.		,	,	,	5.000.000
						,	,	
		3.2.	3.2.1.		,	,	,	3.900.000
						,	,	
						,	,	6.200.000
						,		2.400.000
						,		2.650.000
								1.300.000
								3.850.000
			3.2.2.		,	,	,	2.550.000
					,	,	,	4.100.000
						,	,	2.750.000
					,	,	,	
						,	,	4.000.000

					' , ' ,	2.800.000
					' , ' ,	1.700.000
		3.3.	3.3.1.		' , ' ,	3.300.000
					' , ' ,	
			3.3.2.		' , ' ,	6.500.000
			3.3.3.		' , ' ,	3.600.000
					' , ' ,	
	4.	4.1.			' , ' ,	4.500.000
		4.2.			' , ' ,	6.000.000
					' , ' ,	5.800.000
					' , ' ,	8.700.000

					,	,	,	9.600.000
					,	,	,	4.800.000
				,	,	,		

Врз основа на член 36 став 1 точка 15 од Законот за локална самоуправа („Службен весник на Република Македонија“ бр.5/2002) и член 23 став 1 точка 47 од Статутот на Општина Ресен („Службен гласник на Општина Ресен“, бр.7/10,13/13,8/15 и 11/15) Советот на Општина Ресен на седницата одржана на ден 30.11.2015 година, донесе

ОДЛУКА
за усвојување на Стратегија за развој на Општина Ресен
за 2016-2021

Член 1

Со оваа Одлука се усвојува “Стратегијата за развој на Општина Ресен за 2016-2021“.

Член 2

Со стратегијата поблиску се дефинираат основните правци, насоки и предуслови кои треба да бидат исполнети за целокупниот развој на Општина Ресен.

Стратегијата за развој на Општина Ресен за 2016-2021 е составен дел на оваа одлука и истата ќе биде објавена на веб страницата на Општина Ресен.

Член 3

Постапката за спроведувањето на Стратегијата ќе биде во надлежност на Општина Ресен.

Член 4

Оваа Одлука влегува во сила 8 (осмиот) ден од денот на објавување во „Службен гласник на Општина Ресен“

СОВЕТ НА ОПШТИНА РЕСЕН

Бр.08-2870/9
30.11.2015 година
Ресен



Претседател
Методија Пашковски